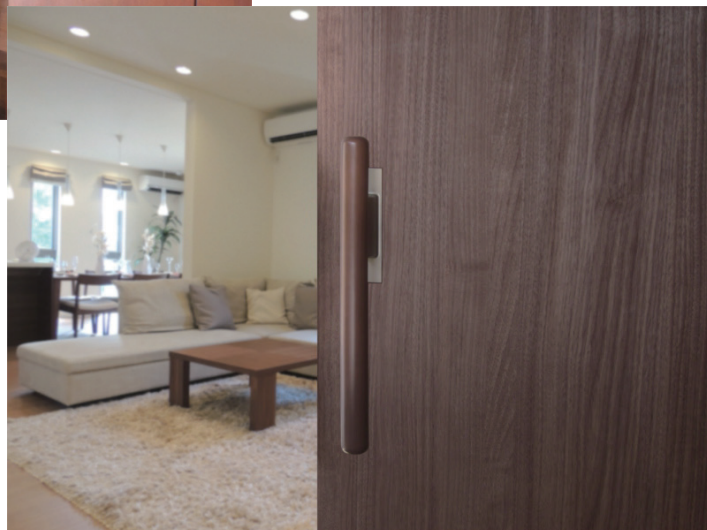


引戸金物
Sliding Door Parts



吊車用ソフトクローザーセット

耐荷重 294N 掘込 必要 ⊕ ドライバー

無造作に閉めても約70mm手前からスピードが緩やかになり、静かに自然に閉まります。
閉め忘れを防止して、エアコン等の省エネになります。
調整四輪戸車は走行性が良く・耐久性に優れています。
また、左右±2mm、上下±3mmの調整が可能です。

材 質：＜クローザー本体・フック＞ ステンレス
＜調整四輪戸車＞ 合成樹脂
＜吊車レール＞ アルミ
＜ガイドピン＞ ステンレス

耐荷重：294N(30kg)

仕上げ／色調：＜クローザー本体・フック＞ 生地
＜四輪調整戸車＞ アンバー
＜吊車レール＞ シルバー
＜ガイドピン＞ 生地

品名：吊車用ソフトクローザーセット

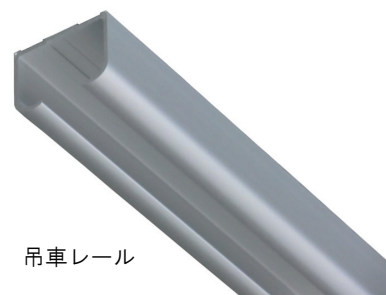
品 番	レール長さ(mm)	定 価
312-031	1,820	¥6,000
312-032	2,730	¥8,800
312-033	3,640	¥11,600

セット内容：

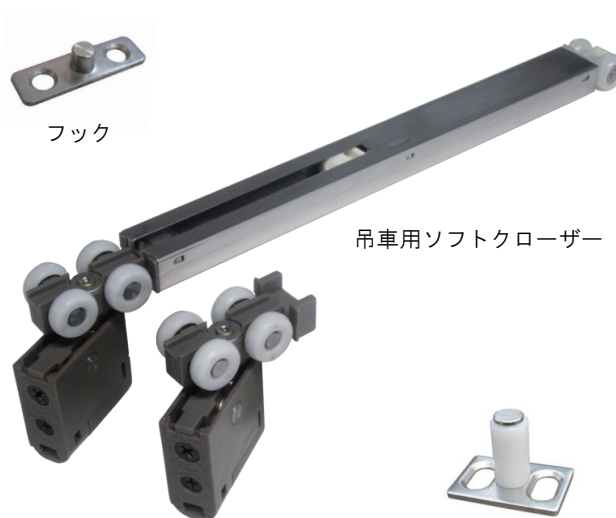
吊戸用ソフトクローザー1ヶ・フック1ヶ
調整四輪吊車2ヶ・レール1本
振れ防止ガイドピン1ヶ

同梱ねじ：

＜フック＞ 3×16 皿タッピンねじ 2本
＜調整四輪戸車＞ 3.5×12 皿タッピンねじ 1本
3.5×20 なべタッピンねじ 2本
＜吊車レール＞ 3.5×45 皿タッピンねじ
(本数はレール長さによる)
＜ガイドピン＞ 3.5×25 皿タッピンねじ 2本



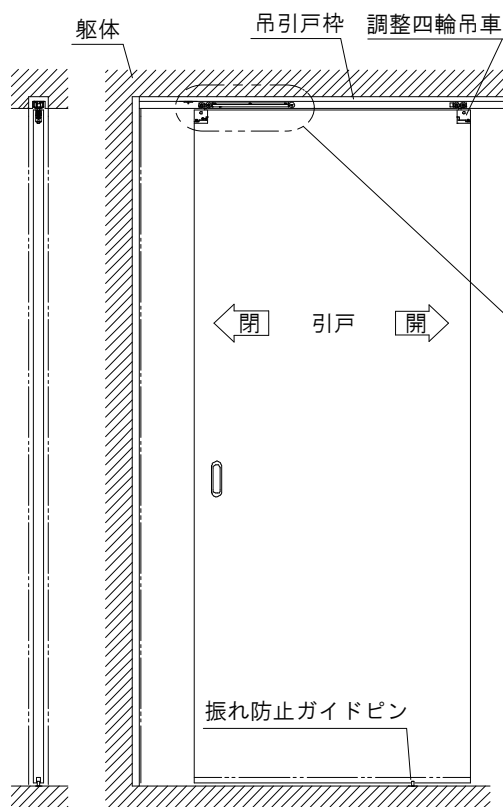
吊車レール



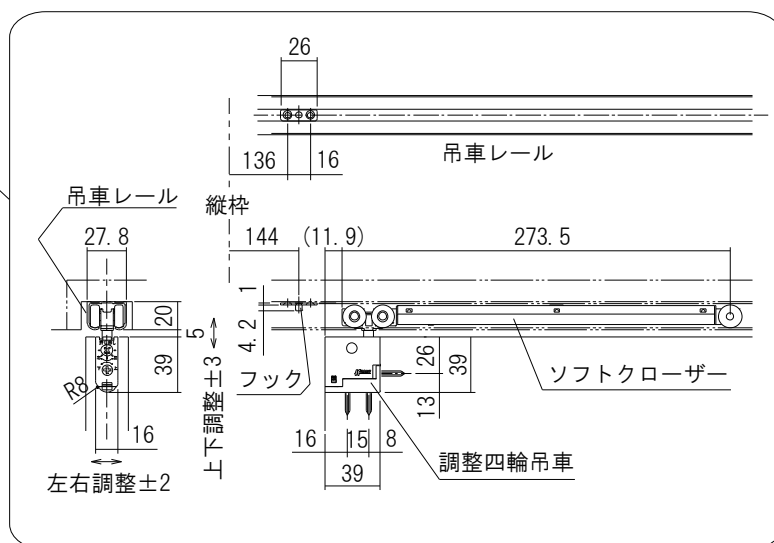
吊車用ソフトクローザー

調整四輪吊車

振れ防止ガイドピン



取付参考図



注：個別でのご注文の際は、弊社にご相談ください。

重量タイプ引戸用ソフトクローザー

外付けタイプの引戸用ソフトクローザーです。引戸の跳ね返りを防止し、衝突音を軽減します。既存の引戸にも簡単に取付可能です。※1 扉重量60kgに対応しました。扉への埋め込みにも対応可能です。※1 取付出来ない場合もあります。

材 質：ステンレス、合成樹脂

耐荷重：588N(60kg)

品名：重量タイプ引戸用ソフトクローザー

品 番	扉重量	仕上げ/色調	定 価
312-061	294N	塗装ゴールド	¥10,500
312-062	(30kg)	塗装シルバー	¥10,500
312-063		グレー	¥9,000
312-064		ブラウン	¥9,000
312-065	588N	塗装ゴールド	¥12,000
312-066	(60kg)	塗装シルバー	¥12,000
312-067		グレー	¥10,500
312-068		ブラウン	¥10,500

同梱ねじ：

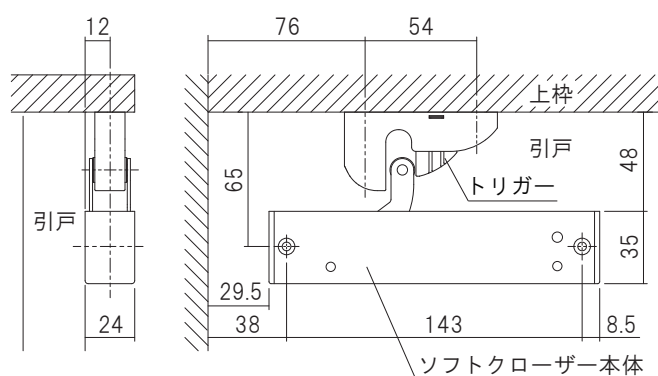
＜本体＞ 3.5×40 皿タッピンねじ 2本

＜トリガー＞ 3.5×25 バインドタッピンねじ 2本

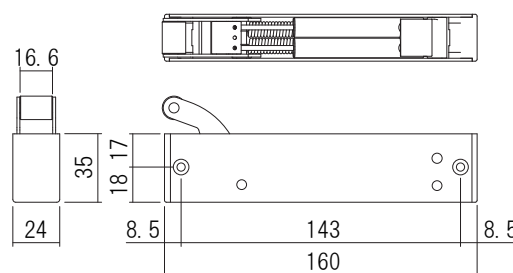
ソフトクローザー本体
(グレー)



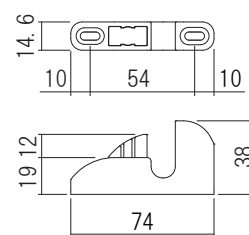
トリガー
(グレー)



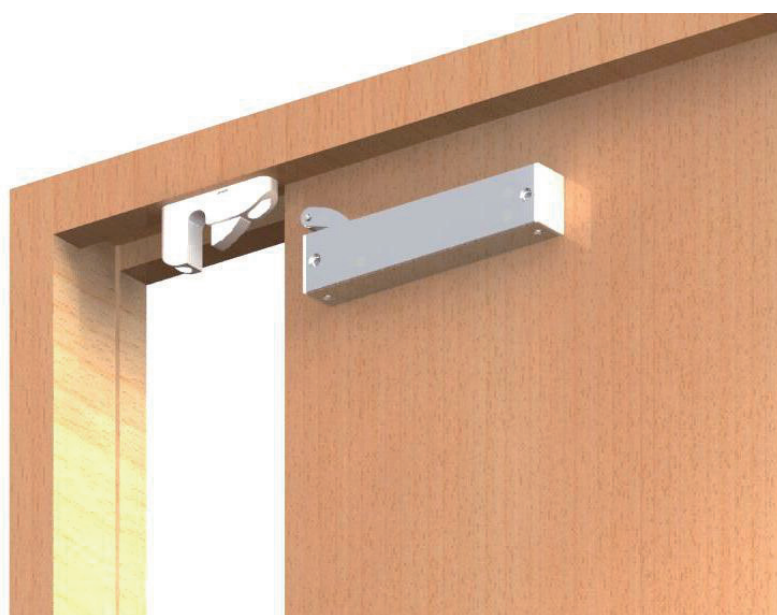
取付参考図



ソフトクローザー本体



トリガー



取付イメージ

ソフトクローザー（エア式）

耐荷重 245N 掘込 必要 ⊕ ドライバー 受注 生産

無造作に閉めても途中からスピードが緩やかになり
静かに自然に閉まります。
エア式ダンパーで、自然なブレーキで閉まります。
閉め忘れを防止して、エアコン等の省エネになります。
閉まるスピードを調整することが出来ます。

材 質：ステンレス、合成樹脂

耐荷重：245N(25kg)

品名：ソフトクローザー（エア式）

品 番	仕上げ/色調	定 価
312-012	生地	¥4,000

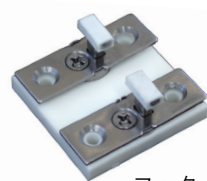
セット内容：

ソフトクローザー 1ヶ・フック 2ヶ

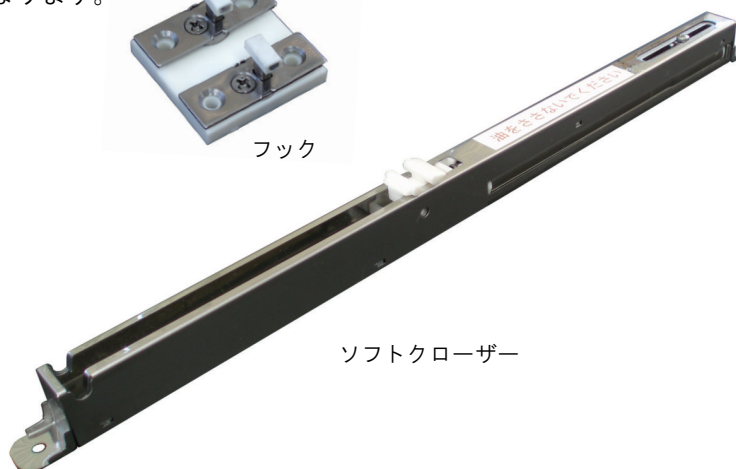
同梱ねじ：

<本体> 3.5×20 トラスタッピンねじ 2本

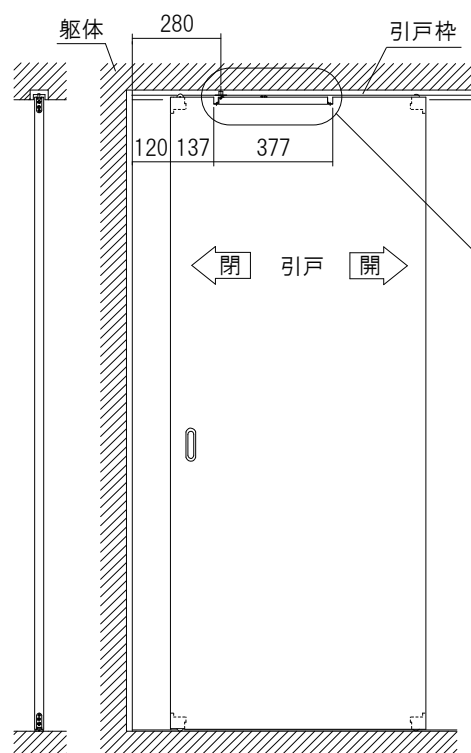
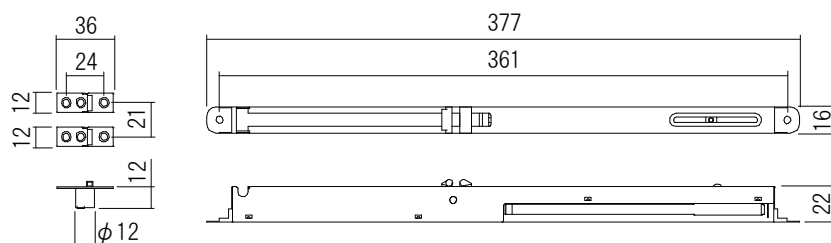
<フック> 3×16 皿タッピンねじ 4本



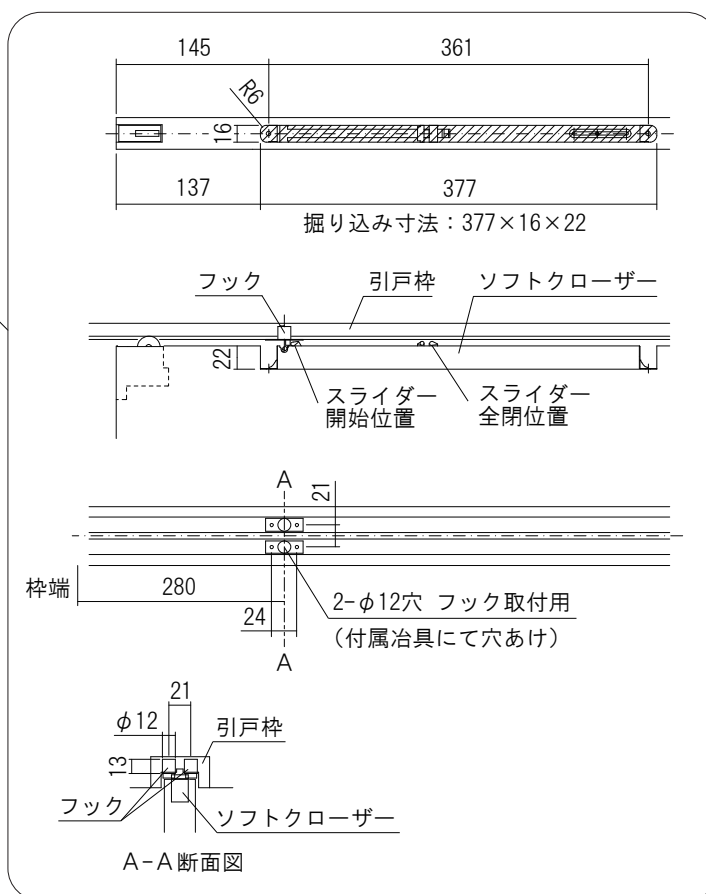
フック

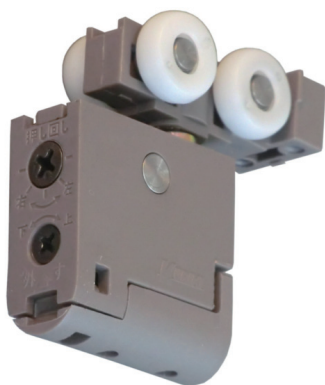


ソフトクローザー



取付参考図





調整四輪吊車

耐荷重 294N 掘込 必要 ⊕ ドライバー

下レール不要でバリアフリーに最適です。
走行性が良く、耐久性に優れています。
カップ先付けで、ワンタッチで取付です。

材 質：合成樹脂、スチール

耐荷重：294N (30kg)

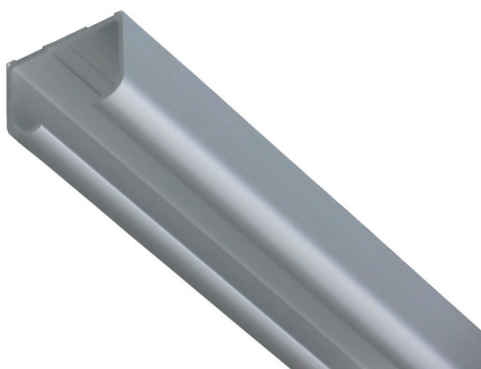
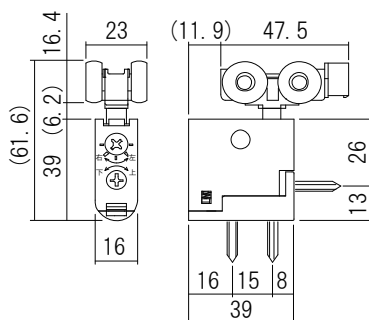
調整範囲：上下±3mm・左右±2mm

品名：調整四輪吊車

品 番	仕上げ／色調	定 価
320-021	アンバー	¥1,840

注：1ヶの定価

同梱ねじ：3.5×12 皿タッピンねじ 1本
3.5×20 なべタッピンねじ 2本



吊車レール

耐荷重 294N 掘込 必要 ⊕ ドライバー

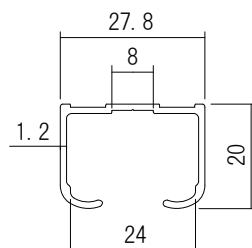
材 質：アルミ

耐荷重：294N (30kg)

品名：吊車レール

品 番	長さ(mm)	仕上げ／色調	定 価
310-512	1,820	シルバー	¥2,430
310-522	2,730		¥3,650
310-532	3,640		¥4,860

同梱ねじ：3.5×45 皿タッピンねじ
(本数はレール長さによる)



振れ防止ガイドピン

耐荷重 294N 掘込 必要 ⊕ ドライバー

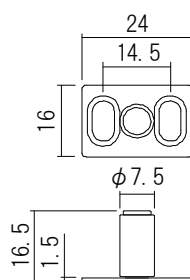
材 質：ステンレス、合成樹脂

耐荷重：294N (30kg)

品名：振れ防止ガイドピン

品 番	仕上げ／色調	定 価
320-084	生地	¥400

同梱ねじ：3.5×25 皿タッピンねじ 2本



K T調整戸車

耐荷重 294N 掘込 必要 ⊕ ドライバー 受注 生産

上下調整に加え、引戸のそりや枠の変形による引戸のこすれを調整できる戸車です。

材 質：合成樹脂、スチール

耐荷重：294N(30kg)

調整範囲：上下±3mm・左右±2mm

対応レール：上側_鴨井レール 下側_Tレール

品名：K T調整戸車

品 番	仕 様	仕上げ/色調	定 価
301-332	上側用	アンバー	¥650
301-342	下側用		¥650

注：1ヶの定価

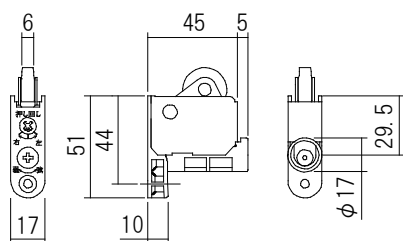
同梱ねじ：4×30 皿タッピンねじ 1本



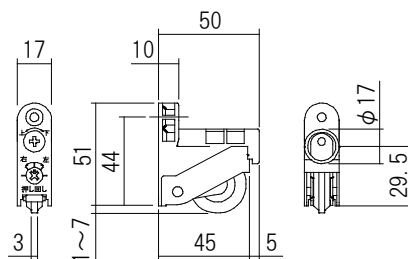
上側用



下側用



上側用



下側用

鴨井レール

掘込 必要 ⊕ ドライバー 受注 生産

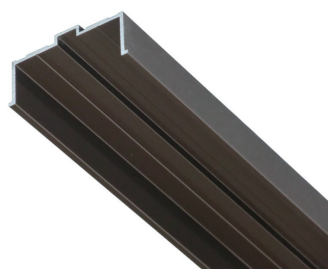
材 質：アルミ

仕上げ/色調：アンバー

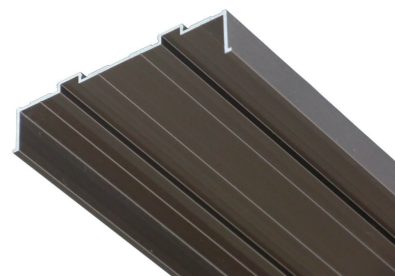
品名：鴨井レール

品 番	仕 様	長さ(mm)	定 価
310-312A	1本引き	1,820	¥2,100
310-312B		2,730	¥2,800
310-312C		3,640	¥3,700
310-412A	2本引き	1,820	¥3,000
310-412B		2,730	¥4,200
310-412C		3,640	¥5,800

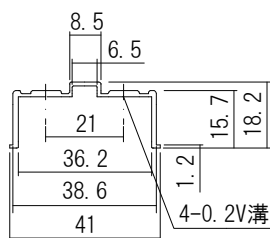
同梱ねじ：3.5×12 皿タッピンねじ
(本数はレール長さによる)



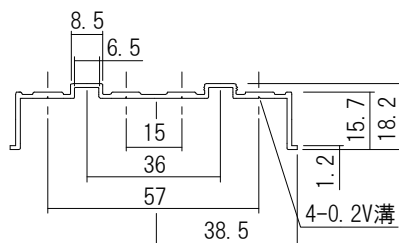
1本引き



2本引き



1本引き



2本引き

床用Tレール

耐荷重 294N ⊕ 受注生産
ドライバー

K T調整下戸車用のレールです。
高さ3mmでバリアフリー対応です。

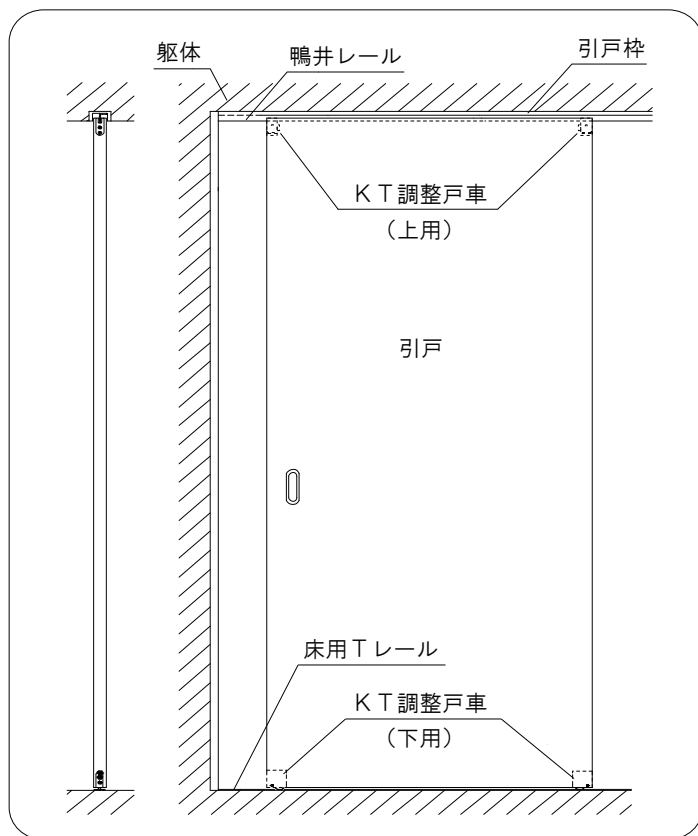
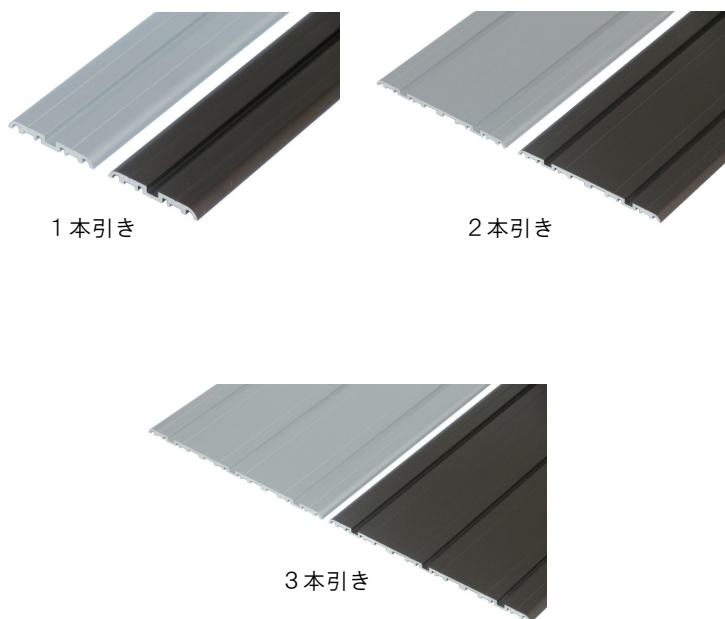
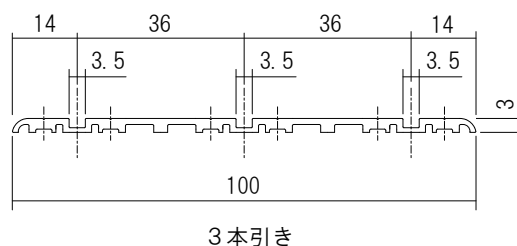
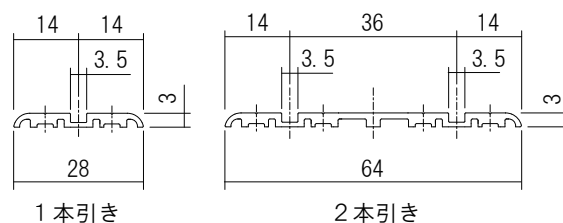
材質：アルミ

耐荷重：294N(30kg)

品名：床用Tレール

品番		仕様	長さ(mm)	定価
アンバー	シルバー			
310-361A	310-364A	1本引き	1,820	¥1,300
310-361B	310-364B		2,730	¥1,800
310-361C	310-364C		3,640	¥2,750
310-362A	310-365A	2本引き	1,820	¥1,500
310-362B	310-365B		2,730	¥2,000
310-362C	310-365C		3,640	¥2,950
310-363A	310-366A	3本引き	1,820	¥2,200
310-363B	310-366B		2,730	¥3,250
310-363C	310-366C		3,640	¥4,200

同梱ねじ：2.7×16 皿木ねじ
(本数はレール長さによる)



使用例

アウトセット引戸金物

耐荷重 294N 掘込 必要 ⊕ ドライバー 受注 生産

開戸を取外した後の開口部等に、引戸を簡単に取付けることができます。

耐荷重：294N(30kg)

品名：アウトセット引戸セット

品 番	上レール (mm)	下レール (mm)	下レール 色調	定 価
330-001	1,388	1,392	アンバー	¥11,000
330-002	1,570	1,574		¥11,000
330-003	1,628	1,632		¥11,000
330-001S	1,388	1,392	シルバー	¥11,000
330-002S	1,570	1,574		¥11,000
330-003S	1,628	1,632		¥11,000

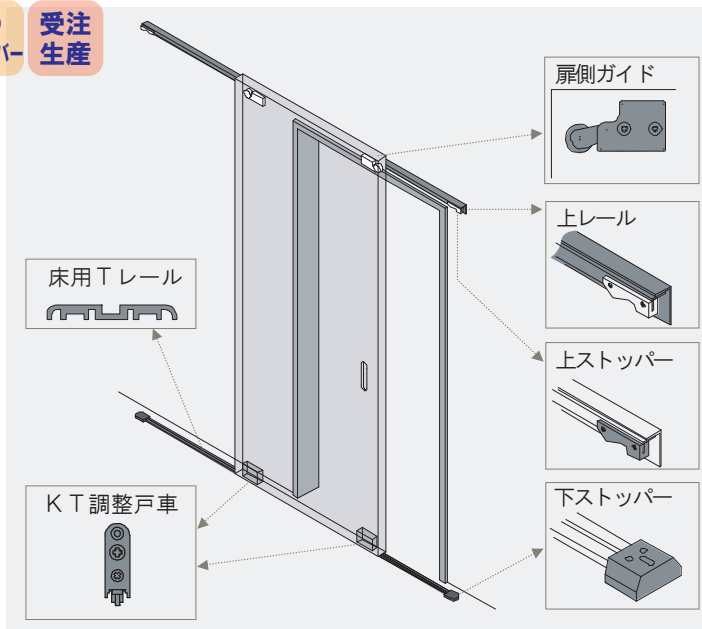
セット内容：

上レール1本・下レール1本

K T調整戸車（下側用）2ヶ

扉側ガイド2ヶ

上ストッパー2ヶ・下ストッパー2ヶ



商品構成

上レール（アウトセット）

耐荷重 294N ⊕ ドライバー

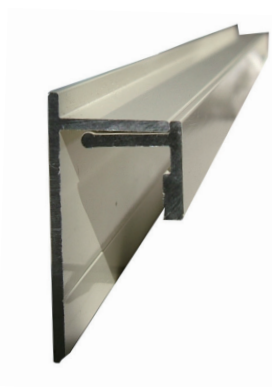
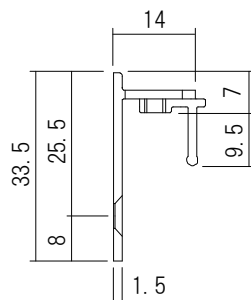
材 質：アルミ

耐荷重：294N(30kg)

品名：上レール（アウトセット）

品 番	長さ(mm)	仕上げ/色調	定 価
330-051	1,388	ホワイト	¥4,500
330-052	1,570		¥4,500
330-053	1,628		¥4,500

同梱ねじ：3.5×30 皿タッピンねじ
（本数はレール長さによる）



床用Tレール

耐荷重 294N ⊕ ドライバー 受注 生産

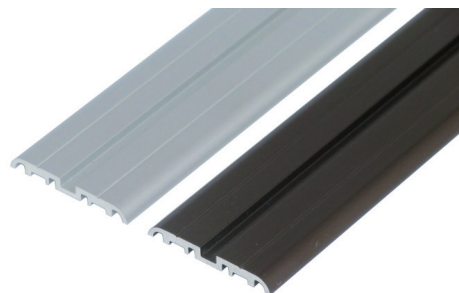
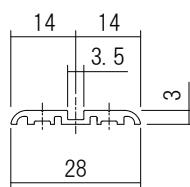
材 質：アルミ

耐荷重：294N(30kg)

品名：床用Tレール

品 番	長さ(mm)	定 価
アンバー シルバー		
330-054 330-057	1,392	¥1,700
330-055 330-058	1,574	¥1,700
330-056 330-059	1,632	¥1,700

同梱ねじ：2.7×16 皿木ねじ
（本数はレール長さによる）



K T調整戸車

耐荷重 294N 掘込 必要 ⊕ ドライバー 受注 生産

材 質：合成樹脂、スチール

耐荷重：294N(30kg)

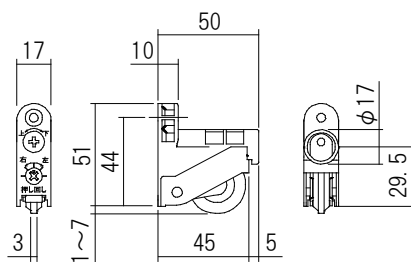
調整範囲：上下±3mm・左右±2mm

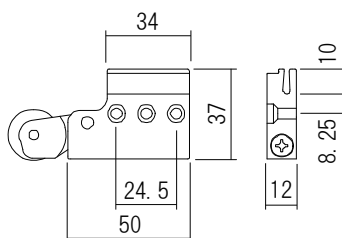
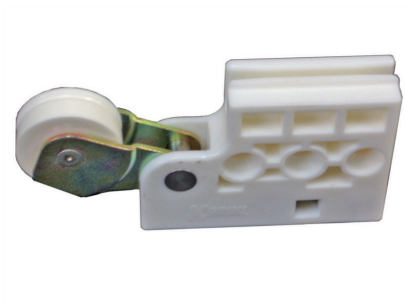
品名：K T調整戸車

品 番	仕上げ/色調	定 価
301-342	アンバー	¥1,300

注：2ヶの定価

同梱ねじ：4×30 皿タッピンねじ 2本





扉側ガイド



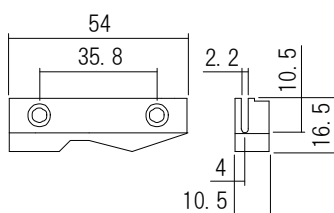
材 質：合成樹脂

品名：扉側ガイド

品 番	仕上げ／色調	定 価
330-060	ホワイト	¥1,500

注：2ヶの価格

同梱ねじ：4×25 皿タッピンねじ 6本



上ストッパー



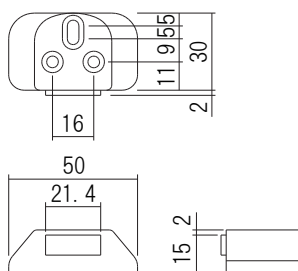
材 質：合成樹脂

品名：上ストッパー

品 番	仕上げ／色調	定 価
330-061	ホワイト	¥1,000

注：2ヶの価格

同梱ねじ：M4×10 皿小ねじ 4本



アウトセット用下ストッパー



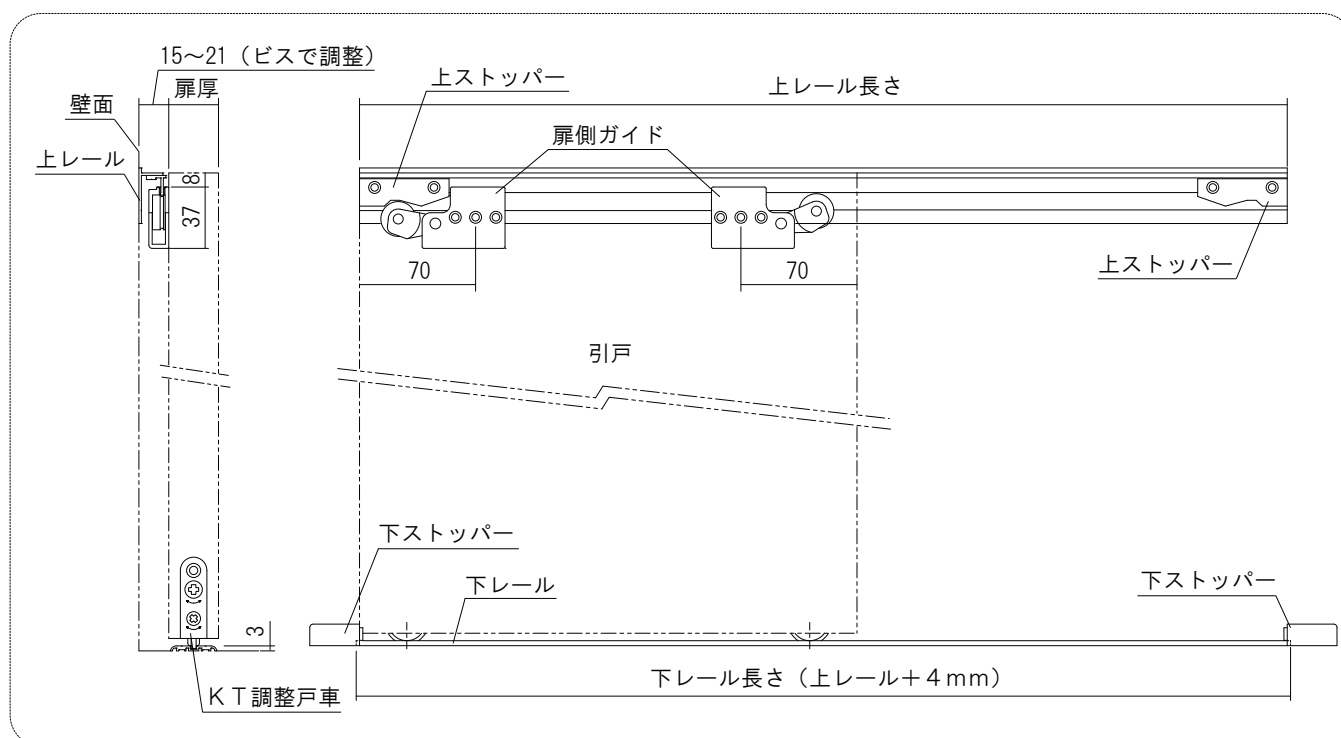
材 質：合成樹脂

品名：アウトセット用下ストッパー

品 番	仕上げ／色調	定 価
330-064	ブラック	¥1,200

注：2ヶの価格

同梱ねじ：4×30 皿タッピンねじ 6本



収まり図

アウトセット引戸用鎌錠ストライク



アウトセット引戸を設置した際に使用する、専用のストライクです。
室内の景観を損なわないようにシンプルで自己主張を抑えたデザインです。

材 質：ステンレス、合成樹脂

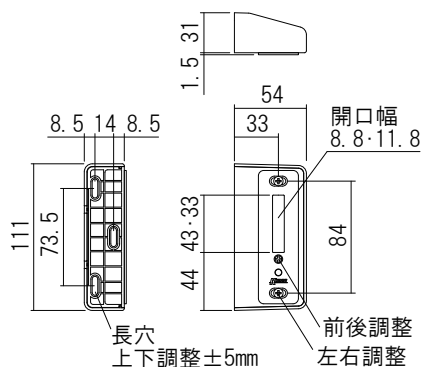
調整範囲：左右±4mm・前後5.5～7.5mm

仕上げ／色調：＜カバー＞ ホワイト ＜受け部＞ バレル研磨

品名：アウトセット引戸用鎌錠ストライク

カマ収まり部		仕 様	定 価
品 番	開口幅(mm)		
330-005	8.8×43		¥1,700
330-006	11.8×43		¥1,700
330-007	11.8×33	トリガー対応	¥1,700

同梱ねじ：＜ベース＞ 4×50 トラスタッピンねじ 3本
＜受け部＞ 3.5×16 皿タッピンねじ 2本



OS引戸ストライク ウッド



受注生産

高強度タイプのアウトセット引戸専用のストライクです。

材 質：ステンレス、天然木

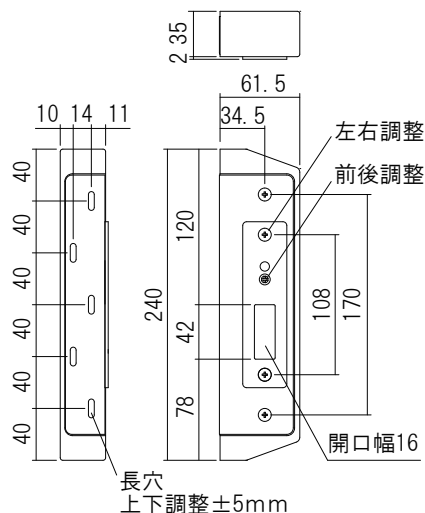
調整範囲：左右±4mm・前後5.5～7.5mm

仕上げ／色調：＜カバー＞ ホワイト ＜受け部＞ バレル研磨

品名：OS引手ストライク ウッド

カマ収まり部		定 価
品 番	開口幅(mm)	
330-010	16×42	¥7,000

同梱ねじ：＜フロント＞ M5×10 皿小ねじ 2本
＜カバー＞ 4.5×20 皿タッピンねじ 2本
＜ベース＞ 4×50 トラスタッピンねじ 5本





シルバー



ブラック

アウトセット用下ストッパー



アウトセット引戸用の床付けストッパーです。

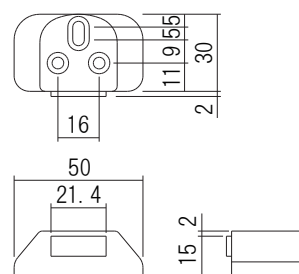
材 質：合成樹脂

品名：アウトセット用下ストッパー

品 番	仕上げ／色調	定 価
330-063	シルバー	¥1,200
330-064	ブラック	¥1,200

注：2ヶの定価

同梱ねじ：4×30 皿タッピンねじ 6本



戸当り本体



取付ベース

アウトセット用上部戸当り



アウトセット引戸用の壁付け戸当りです。

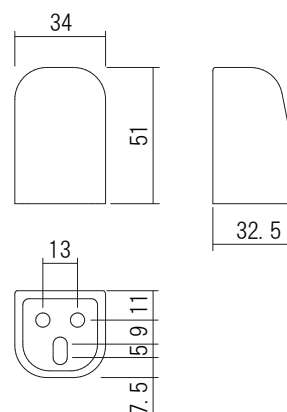
材 質：スチール、合成樹脂

品名：アウトセット用上部戸当り

品 番	仕上げ／色調	定 価
330-065	ブラック	¥1,500

注：1ヶの定価

同梱ねじ：5×50 なベタッピンねじ 3本



ガタ止めマグネットキャッチャ

耐荷重 343N 対応扉厚 28mm以上 掘込 必要

引戸のガタ止めに有効です。
荒閉め時の跳ね返り防止する効果もあります。
当たる音を軽減した設計です。

材 質：合成樹脂、スチール、マグネット

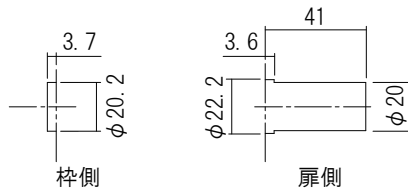
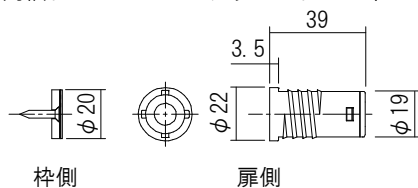
対応扉重量：98～343N(10～35kg)

対応扉厚：28mm以上

品名：ガタ止めマグネットキャッチャ

品 番	仕上げ／色調	定 価
230-022	アンバー	¥1,000

同梱ねじ：3×16 皿タッピンねじ 1本



枠側

扉側

掘り込み加工図

穴隠し兼戸当たりキャップ

掘込 必要 道具 不要

エラストマ樹脂を使用し、クッション性と耐久性に優れた、戸当たりとネジ穴隠しを兼ねたキャップです。
豊富な色バリエーションを用意しております。

材 質：エラストマ樹脂

品名：穴隠し兼戸当たりキャップ

品 番	取付径(mm)	仕上げ／色調	定 価
251-001	$\phi 8$	バーチ K	¥15
251-002		ナチュラル N	¥15
251-003		チェリー C	¥15
251-004		ブラウン B	¥15
251-005		ダーク D	¥15
251-009		ホワイト W	¥15
251-010		ピーチ Y	¥15
251-011	$\phi 10$	バーチ K	¥15
251-012		ナチュラル N	¥15
251-013		チェリー C	¥15
251-014		ブラウン B	¥15
251-015		ダーク D	¥15
251-019		ホワイト W	¥15
251-020		ピーチ Y	¥15
251-021	$\phi 13$ ※1	バーチ K	¥15
251-022		ナチュラル N	¥15
251-023		チェリー C	¥15
251-024		ブラウン B	¥15
251-025		ダーク D	¥15
251-029		ホワイト W	¥15
251-030		ピーチ Y	¥15

※1 $\phi 13$ は色が若干異なります。



バーチ (K)



ナチュラル (N)



チェリー (C)



ブラウン (B)



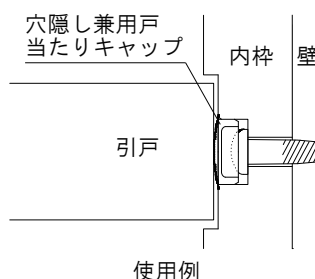
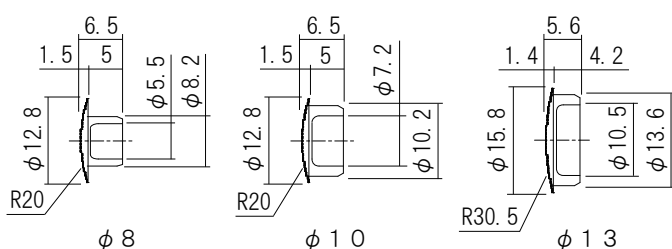
ダーク (D)



ホワイト (W)



ピーチ (Y)



耐荷重 294N 掘込 必要 ⊕ ドライバー 受注 生産

F 2 調整ガイド

一般的な戸車の引戸で、上レールとセットで使います。

材 質：合成樹脂

耐荷重：294N(30kg)

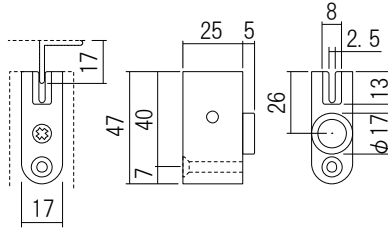
調整範囲：左右±2mm

品名：F 2 調整ガイド

品 番	仕上げ／色調	定 価
305-012	アンバー	¥800

注：1ヶの定価

同梱ねじ：4×45 皿タッピンねじ 1本



Sliding Door Parts

耐荷重 294N 掘込 必要 ⊕ ドライバー 受注 生産

上レール

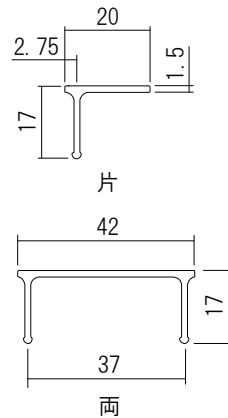
材 質：アルミ

耐荷重：294N(30kg)

品名：上レール

品 番	仕様	長さ(mm)	仕上げ／色調	定 価
310-012	片	1,820	アンバー	¥1,070
310-022		2,730		¥1,700
310-032		3,640		¥2,240
310-042	両	1,820	アンバー	¥1,900
310-052		2,730		¥2,870
310-062		3,640		¥3,800

同梱ねじ：3.5×25 皿タッピンねじ
(本数はレール長さによる)



耐荷重 294N 掘込 必要 ⊕ ドライバー 受注 生産

P A 調整戸車

材 質：合成樹脂

耐荷重：294N(30kg)

調整範囲：上下±3mm・左右±2mm

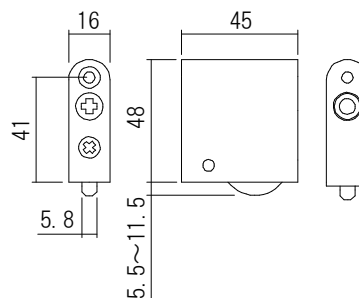
対応レール：Vレール

品名：P A 調整戸車

品 番	仕上げ／色調	定 価
301-432	アンバー	¥500

注：1ヶの定価

同梱ねじ：4×30 なべタッピンねじ 1本



耐荷重 294N 掘込 必要 ⊕ ドライバー 受注 生産

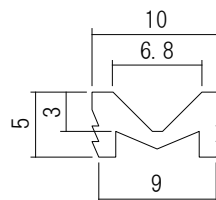
Vレール

材 質：アルミ

耐荷重：294N(30kg)

品名：Vレール

品 番	長さ(mm)	仕上げ／色調	定 価
311-012	1,820	アンバー	¥740
311-022	2,730		¥1,100
311-032	3,640		¥1,470



T S 鎌錠



対応扉厚
28~36mm

掘込
必要

⊕
ドライバー

2011年度グッドデザイン賞受賞商品です。

すっきりとしたデザインの引手付き鎌錠です。
ブラックゴールドをはじめとした、落ち着いたある
4色を設定しました。

材 質：＜引手＞ 亜鉛ダイカスト
＜ケース＞ ステンレス、スチール
＜調整ストライク＞ ステンレス、スチール

対応扉厚：28～36mm

調整ストライク調整範囲：上下±5mm・奥行き2.5mm

品名：T S 鎌錠

品 番	錠の仕様	仕上げ／色調	定 価
224-701	間仕切錠	光沢パールクローム	¥4,900
224-702		ブラックゴールド	¥4,900
224-703		サテンシルバー	¥6,300
224-704		ブラックシルバー	¥4,900
224-711	表示錠	光沢パールクローム	¥4,900
224-712 ※1		ブラックゴールド	¥4,900
224-713		サテンシルバー	¥6,300
224-714 ※1		ブラックシルバー	¥4,900
224-721	シリンダー錠	光沢パールクローム	¥7,600
224-722 ※2		ブラックゴールド	¥7,600
224-723		サテンシルバー	¥9,000
224-724		ブラックシルバー	¥7,600
224-725	シリンダー錠	光沢パールクローム	¥7,600
224-726 ※2・※3		ブラックゴールド	¥7,600
224-727		サテンシルバー	¥9,000
224-728		ブラックシルバー	¥7,600
224-750	スペアキー		¥1,000

※1 半表示（施錠時のみ赤色表示）

※2 鍵2ヶ付き

※3 シリンダーが出っ張らない仕様（扉厚33～36mmのみ）

※ ケース、ストライクフロントは角型もあります。

※ ケース・ストライクフロントの仕上げはH/L仕上げです。

※ トリガー付き仕様もあります。

同梱ねじ：

＜引手＞ M4×25 皿小ねじ (D7) 2本

＜ケース＞ 3.5×20 皿タッピンねじ (D7) 2本

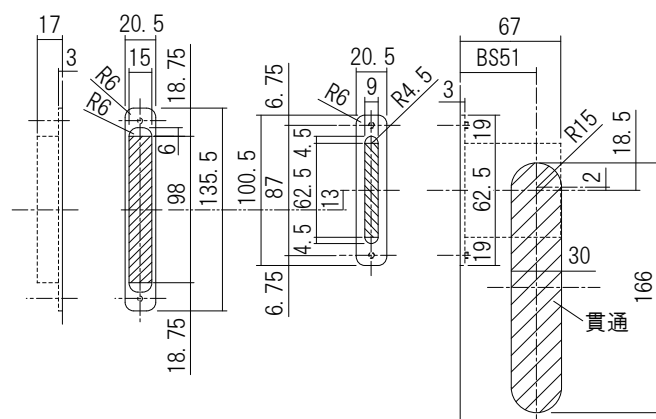
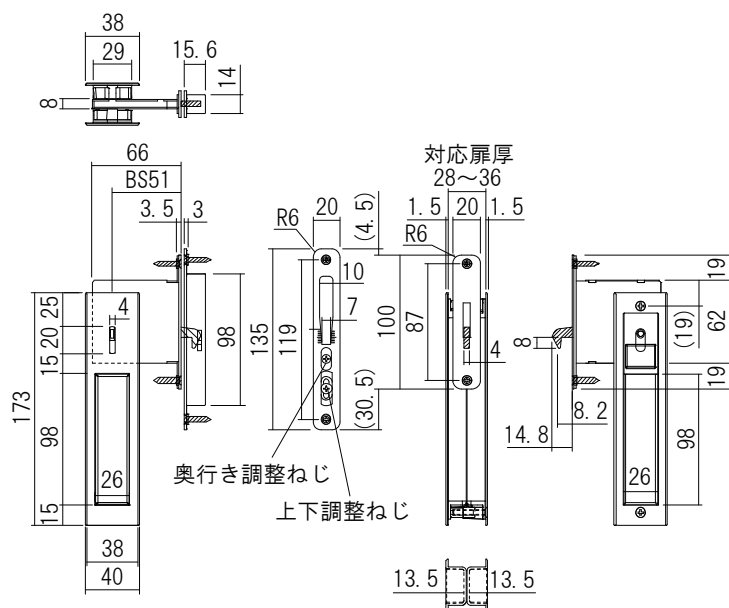
＜調整ストライク＞ 3.5×20 皿タッピンねじ (D7) 2本



調整ストライク



引手+ケース



ストライク掘込図

引手・ケース掘込図



表示錠
光沢パールクローム



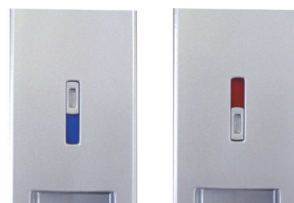
間仕切錠
ブラックゴールド



シリンダー錠
サテンシルバー



表示錠
ブラックシルバー



解除 施錠
室外側



解除 施錠
室内側



スッキリ鎌錠

対応扉厚 30~34mm 掘込 必要 ⊕ ドライバー

室内側の施解錠はサムターン回転方式で、操作が簡単です。
間仕切り・表示仕様は、非常時に室外側から解錠できます。
鍵付きタイプは100通りの鍵違い対応が可能です。

マスターキー仕様は別途お問合せ下さい。

(1マスターで63通りの小鍵対応が可能です)

UDレバー仕様はユニバーサルデザインを考慮し、
高強度サムターンと色の違いを判別しにくい方でも
見やすい表示色とを設定しました。

材質：＜座＞アルミ ＜レバー＞ 亜鉛ダイカスト
＜ケース＞ ステンレス、スチール
＜調整ストライク＞ ステンレス、スチール

対応扉厚：30~34mm

調整ストライク調整範囲：上下±5mm・奥行き2.5mm

品名：スッキリ鎌錠

品番	鍵の仕様		仕上げ/色調	定価
	室内側	室外側		
224-521	標準	間仕切	サテングールド	¥4,500
224-522			サテンスilver	¥4,500
224-523			光沢ゴールド	¥4,500
224-524			クロームメッキ	¥4,500
224-525			塗装Silver	¥4,500
224-531	標準	表示	サテングールド	¥4,500
224-532			サテンスilver	¥4,500
224-533			光沢ゴールド	¥4,500
224-534			クロームメッキ	¥4,500
224-535			塗装Silver	¥4,500
224-541	標準	鍵付き	サテングールド	¥7,400
224-542		※1	サテンスilver	¥7,400
224-545			塗装Silver	¥7,400
224-551	レバー	間仕切	サテングールド	¥5,400
224-552			サテンスilver	¥5,400
224-553			光沢ゴールド	¥5,400
224-554			クロームメッキ	¥5,400
224-555			塗装Silver	¥5,400
224-561	レバー	表示	サテングールド	¥5,400
224-562			サテンスilver	¥5,400
224-563			光沢ゴールド	¥5,400
224-564			クロームメッキ	¥5,400
224-565			塗装Silver	¥5,400
224-571	レバー	鍵付き	サテングールド	¥8,300
224-572		※1	サテンスilver	¥8,300
224-575			塗装Silver	¥8,300
900-001	UDレバー	表示	塗装Silver	¥5,400
900-002			塗装ゴールド	¥5,400
900-003			サテンスilver	¥5,400
900-004			サテングールド	¥5,400
900-011	UDレバー	鍵付き	塗装Silver	¥9,800
900-012		※1	塗装ゴールド	¥9,800
900-013			サテンスilver	¥9,800
900-014			サテングールド	¥9,800
224-579	ケース (フロント丸型)			¥780
224-580	ストライク (フロント丸型)			¥780
900-021	ケース (フロント角型)			¥780
900-022	ストライク (フロント角型)			¥780
224-581	スペアキー			¥1,000

※1 鍵2ヶ付き

※ ケース・ストライクフロントは標準・レバー仕様は丸型、
UDレバー仕様は角型です。(変更可能)

※ ケース・ストライクフロントの仕上げはパレル研磨です。

同梱ねじ：

＜座＞ M4×16 皿小ねじ(D6) 2本

(UDレバー仕様はM4×25またはM4×30)

＜ケース＞ 3.5×20 皿タッピンねじ(D7) 2本

＜調整ストライク＞ 3.5×20 皿タッピンねじ(D7) 2本

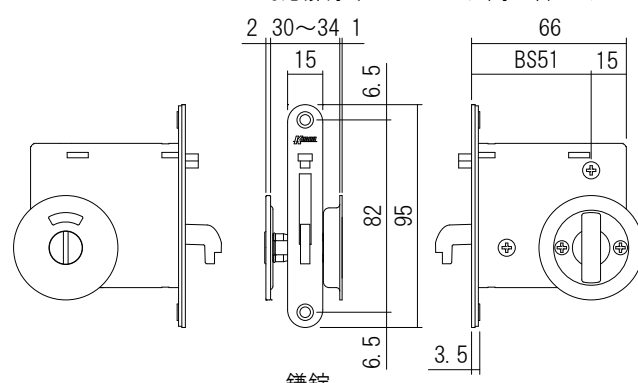


調整ストライク

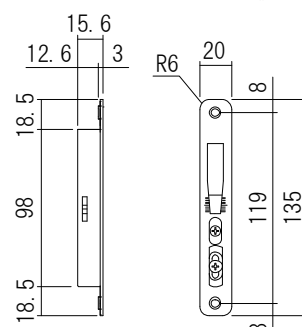


ケース

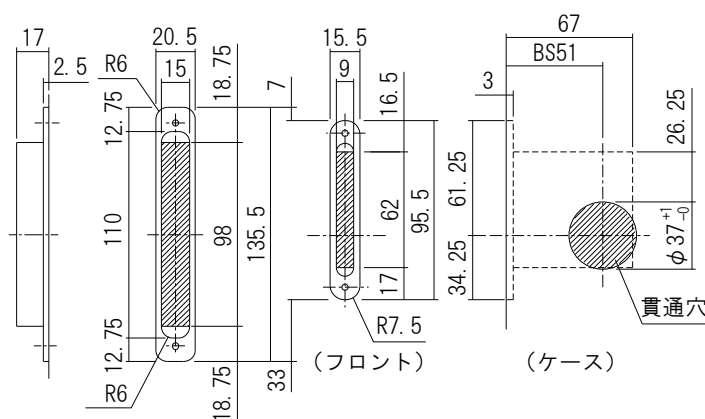
対応扉厚 (35・36mmはお問い合わせください)



鎌錠



調整ストライク



ストライク掘り込み図

ケース掘り込み図



表示錠（室外側）



標準タイプ（室内側）



間仕切りタイプ



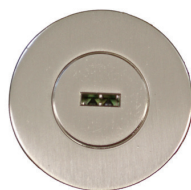
表示タイプ



標準タイプ



レバータイプ



鍵付きタイプ



UDレバータイプ



サテンゴールド



サテンシルバー



光沢ゴールド



クロームメッキ



塗装シルバー



UDレバー 鍵付きセット（角型フロント仕様）



UDレバー（丸型フロント仕様）

N S オート錠錠

対応扉厚 30~39mm 掘込 必要 ⊕ ドライバー

引戸を閉めると磁石の反発力を利用して自動でカマが掛かります。
跳ね返りや閉め忘れを防止することが出来ます。
引手は左右勝手を組替え可能になっています。
錠無し引手のみの仕様もあります。

材 質：＜引手＞ 合成樹脂
＜ケース＞ ステンレス、スチール
＜調整ストライク＞ ステンレス、スチール

対応扉厚：33用_29.5~34.0mm、36用_35.0~39.0mm

調整ストライク調整範囲：上下±4mm・奥行き4mm

品名：N S オート錠錠

品 番		錠の仕様	仕上げ/色調	定 価
扉厚33用	扉厚36用			
224-621	224-624	空錠	クロームメッキ	¥5,700
224-622	224-625		塗装ゴールド	¥5,200
224-623	224-626		塗装シルバー	¥5,200
224-631	224-634	間仕切錠	クロームメッキ	¥6,000
224-632	224-635		塗装ゴールド	¥5,500
224-633	224-636		塗装シルバー	¥5,500
224-641	224-644	表示錠	クロームメッキ	¥6,000
224-642	224-645		塗装ゴールド	¥5,500
224-643	224-646		塗装シルバー	¥5,500
224-651	224-654	引手	クロームメッキ	¥1,500
224-652	224-655		塗装ゴールド	¥1,000
224-653	224-656		塗装シルバー	¥1,000

※ 上記は表裏セットの定価

※ ケース・ストライクフロントの仕上げはバレル研磨です。

同梱ねじ：＜引手＞ M3×30 皿小ねじ 2本

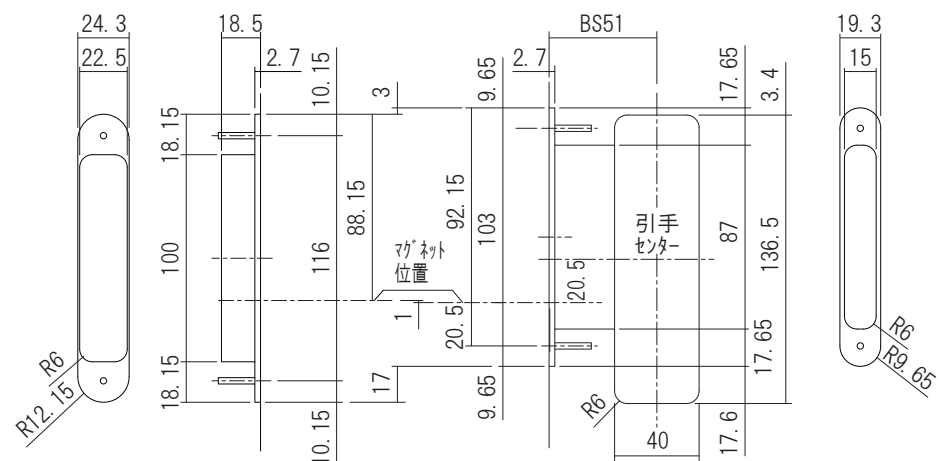
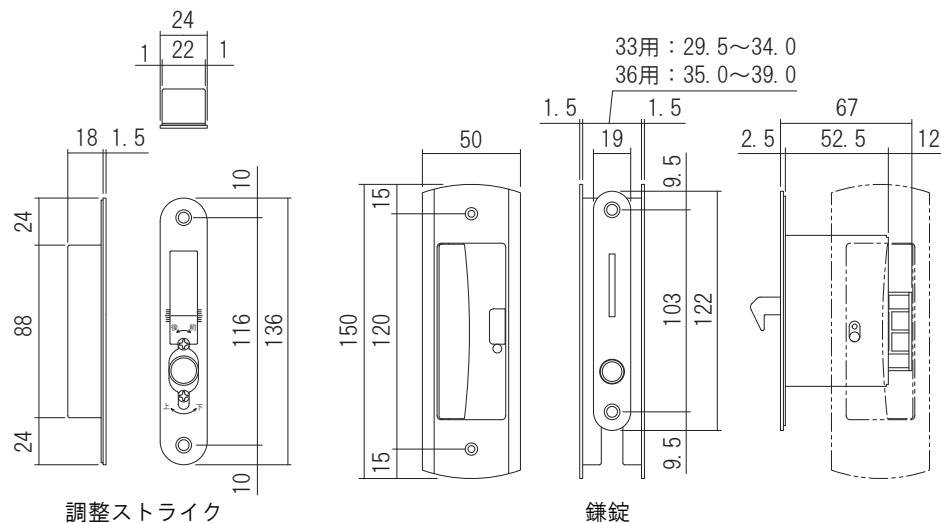
＜ケース＞ 4×20 皿タッピンねじ 2本

＜調整ストライク＞ 4×20 皿タッピンねじ 2本



調整ストライク

引手+ケース



掘り込み加工図



空錠

間仕切錠

表示錠

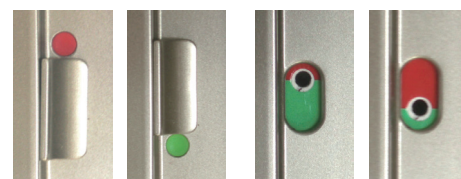
錠なし（引手のみ）



クロームメッキ

塗装ゴールド

塗装シルバー



施錠

解除

施錠

解除

室内側

室外側

縦枠

調整ストライク

NSオート錠錠

引戸

開閉レバー



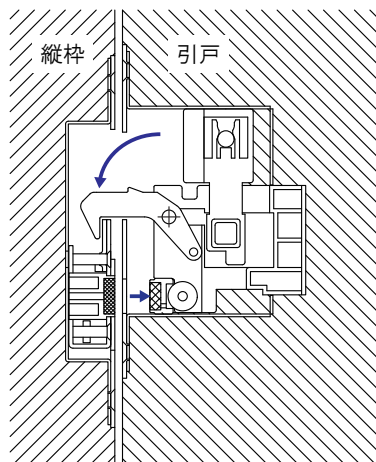
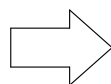
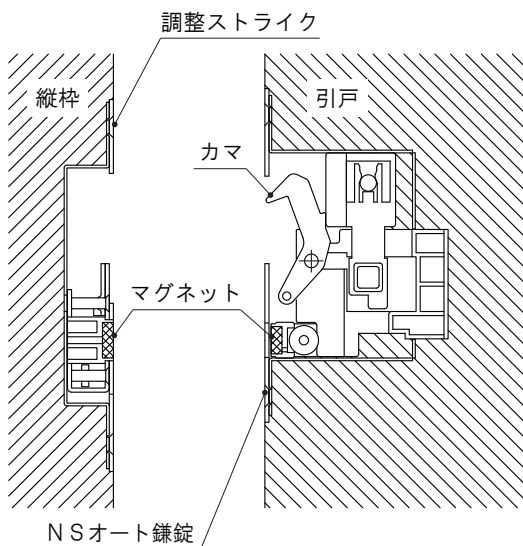
マグネット



マグネット

引戸（NSオート錠錠）が縦枠（調整ストライク）へ近づくとき、マグネットが動作してカムが自動的にストライクにかかります。

開閉レバーの操作でカムがストライクから外れます。



動作説明

バーハンドル

対応扉厚 27~32mm 握込 必要 ⊕ ドライバー

バーには握りやすく、温かみのある天然木を使用しました。
高齢者やお子様でも、使いやすい設計です。
両側ハンドルと片側ハンドルの2種類の仕様が
あります。

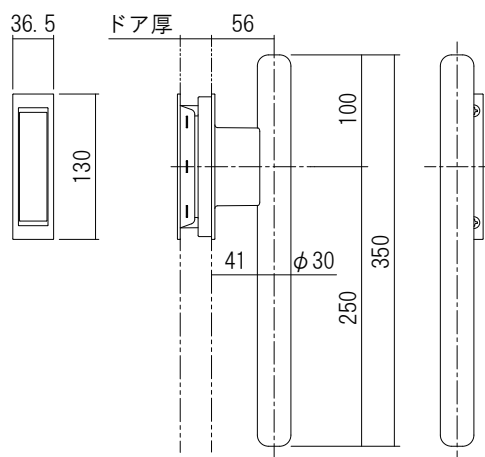
材 質：＜バー＞ 天然木
＜台座＞ アルミダイキャスト

対応扉厚：27～32mm

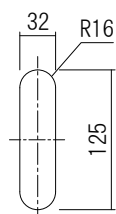
品名：バーハンドル

品 番	セット内容	仕上げ／色調	定 価
863-101LP	バーハンドル	ペール	¥6,000
863-101LD	+引手	ダーク	¥6,000
863-101WA		ホワイト	¥6,000
863-101LL		ラスク	¥6,000
863-101LM		モカ	¥6,000
863-102LP	バーハンドル	ペール	¥8,600
863-102LD	+バーハンドル	ダーク	¥8,600
863-102WA		ホワイト	¥8,600
863-102LL		ラスク	¥8,600
863-102LM		モカ	¥8,600

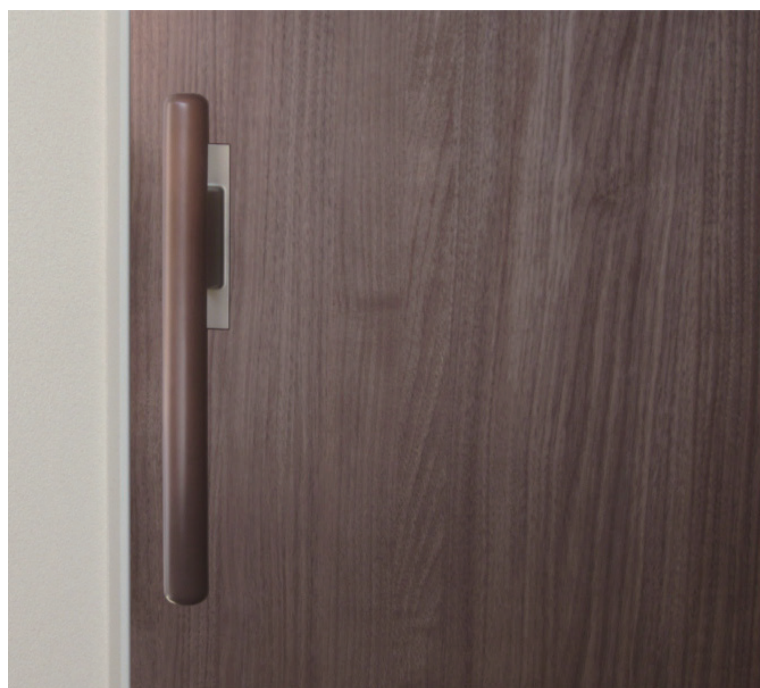
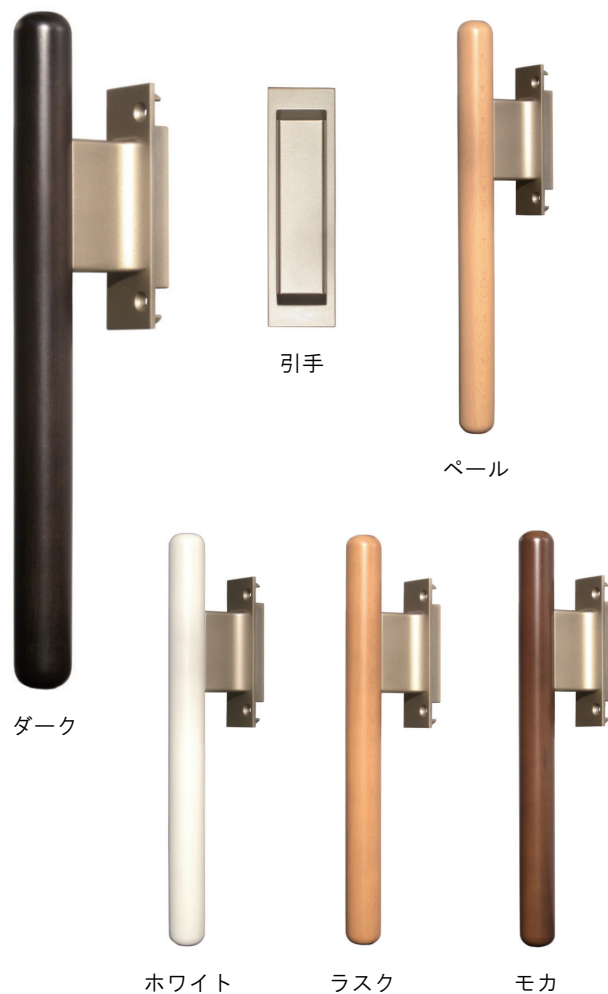
同梱ねじ：M5×16 皿小ねじ(D10) 2本



片側バーハンドル仕様



握り込み加工図



大型バー引手

対応扉厚
29~35mm掘込
必要⊕
ドライバー受注
生産

高齢者やお子様でも、握りやすく使いやすい
大型の引手です。
バック等の紐引掛りを防止する構造です。
バーは天然木を使用し3色の設定があります。

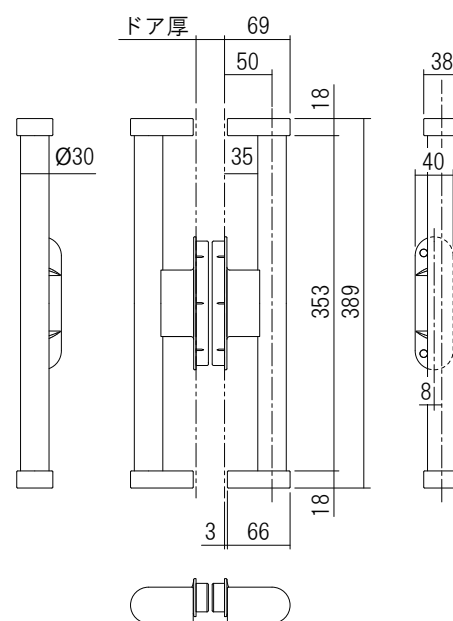
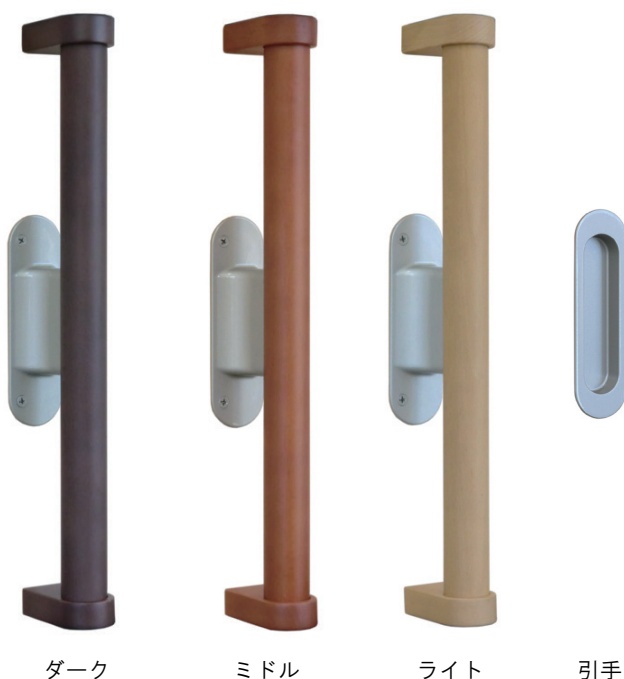
材 質：＜バー＞ 天然木
＜台座＞ 亜鉛ダイキャスト

対応扉厚：29～35mm

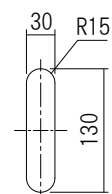
品名：大型バー引手

品 番	セット内容	仕上げ／色調	定 価
863-001K	バー引手	ダーク	¥8,000
863-001C	＋引手	ミドル	¥8,000
863-001F		ライト	¥8,000
863-002K	バー引手	ダーク	¥13,600
863-002C	＋バー引手	ミドル	¥13,600
863-002F		ライト	¥13,600

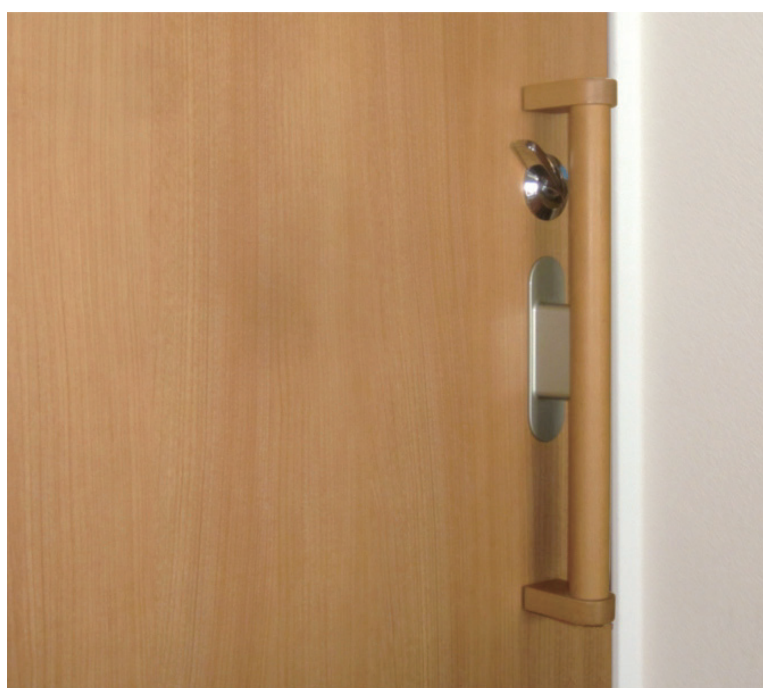
同梱ねじ：M5×30 皿小ねじ (D8) 2本



両面バー引手仕様



掘り込み加工図



大型取手

対応扉厚 28~38mm ⊕ ドライバー

握り部がφ25mmとスマートな大型取手です。
握り棒はステンレス製と天然木製を用意しております。
高齢者でも使いやすい引戸用の取手です。

材 質：＜手すり棒＞ ステンレス、天然木
＜ブラケット＞ 亜鉛ダイカスト
＜カバー＞ 合成樹脂

対応扉厚：33～38mm、28～33mm

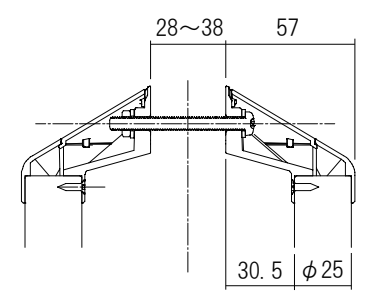
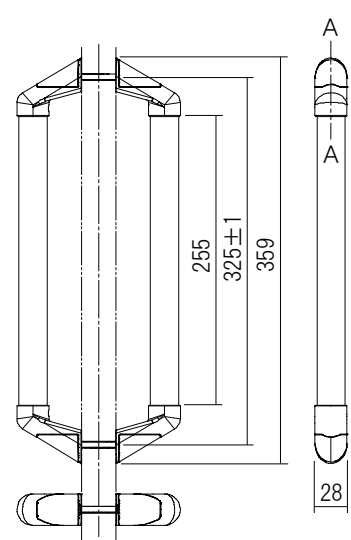
品名：大型取手

品 番	対応 扉厚 (mm)	握り部 材 質	仕 上 げ	色 調	定 価
861-325S	33～38	ステンレス	ヘアライン	生地	¥7,300
861-325K		天然木	ウレタン塗装	ダーク	¥6,000
861-325C		天然木	ウレタン塗装	ミドル	¥6,000
861-325F		天然木	ウレタン塗装	ライト	¥6,000
862-325S	28～33	ステンレス	ヘアライン	生地	¥7,300
862-325K		天然木	ウレタン塗装	ダーク	¥6,000
862-325C		天然木	ウレタン塗装	ミドル	¥6,000
862-325F		天然木	ウレタン塗装	ライト	¥6,000

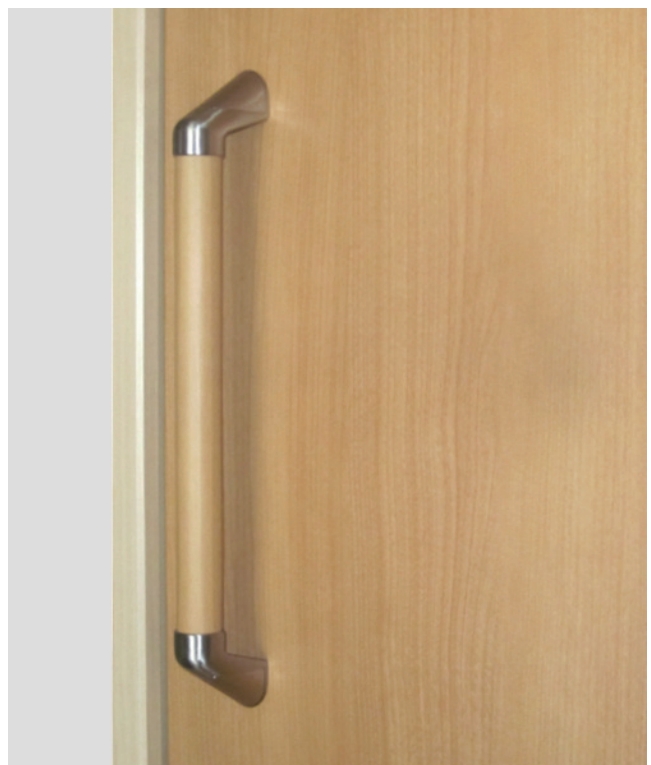
同梱ねじ：M6×60又はM6×55 なべ小ねじ 2本
M6 ナット3種 2個、M6 平座金 2枚、M6 ばね座金 2枚
ブラケット仕上げ：＜ブラケット＞ サテンシルバー
＜カバー＞ ニッケルメッキ+クリア



ミドル ヘアライン ダーク ライト



A-A 断面



クロームメッキ
(全長:290)クロームメッキ
(全長:140)

ヘアライン

ホワイト
塗装ブラック
塗装

TKワンタッチ引手

掘込
必要

道具
不要

接着剤
必要

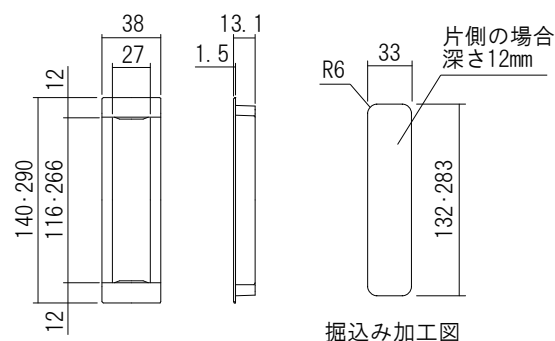
取付ねじを使用しない、ワンタッチ引手です。
一部接着剤を塗布して取付して下さい。

材 質：＜エンド＞ 亜鉛ダイカスト
＜バー＞ アルミ

品名：TKワンタッチ引手

品 番	全長 (mm)	仕上げ／色調		定 価
		エンド	バー	
224-614	140	クロームメッキ	アルマイトシルバー	¥650
224-614SW		ヘアライン	ステンアルマイト	¥1,200
224-614WH		ホワイト塗装	ホワイト塗装	¥1,000
224-614BK		ブラック塗装	ブラック塗装	¥1,500
224-629	290	クロームメッキ	アルマイトシルバー	¥1,400
224-629SW		ヘアライン	ステンアルマイト	¥2,500
224-629WH		ホワイト塗装	ホワイト塗装	¥1,900
224-629BK		ブラック塗装	ブラック塗装	¥3,000

※上記は1ヶの定価



掘込み加工図



サテンゴールド



サテンシルバー

ND引手

掘込
必要

道具
不要

接着剤
必要

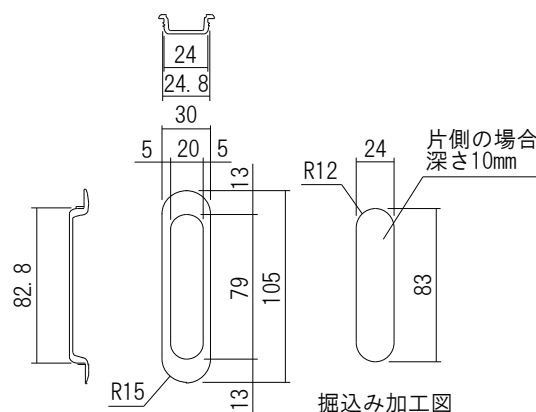
やわらかな丸みが重厚な印象を与える引手です。
ねじを用いない簡単取付タイプです。

材 質：亜鉛ダイカスト

品名：ND引手

品 番	仕上げ／色調	定 価
224-615	サテンゴールド	¥400
224-616	サテンシルバー	¥400

※上記は1ヶの定価



掘込み加工図

樹脂引手 丸・角型

対応扉厚
27~34mm

掘込
必要

⊕
ドライバー

受注
生産

材 質：合成樹脂

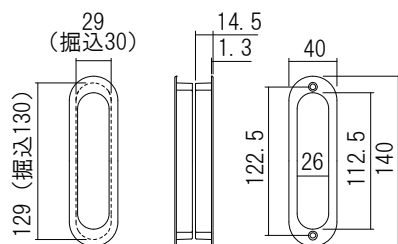
対応扉厚：27~34mm

品名：樹脂引手 丸・角型

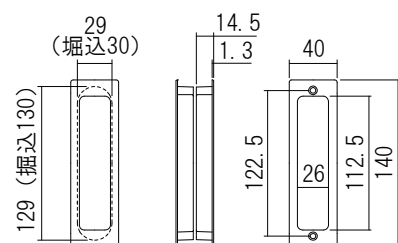
品 番		仕 上 げ / 色 調	定 価
丸型	角型		
222-563	222-583	パールクローム	¥900
222-523	222-543	ゴールド	¥900

※上記は表裏セットの定価

同梱ねじ：M4×25 皿小ねじ (D6) 2本



丸型



角型



パールクローム



ゴールド



パールクローム



ゴールド

対応扉厚
28~34mm

掘込
必要

道具
不要

接着剤
必要

受注
生産

樹脂引手 角型ワンタッチ

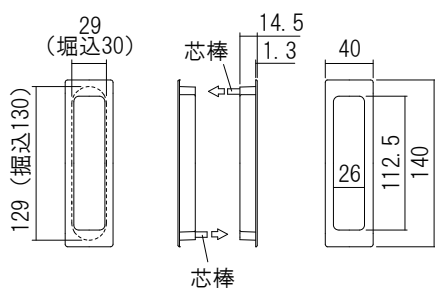
材 質：合成樹脂

対応扉厚：28~34mm

品名：樹脂引手 角型ワンタッチ

品 番	仕 上 げ / 色 調	定 価
222-598	パールクローム	¥900
222-599	ゴールド	¥900

※上記は表裏セットの定価



パールクローム



ゴールド

樹脂ワンタッチ引手 角型

取付ねじを使用しない、ワンタッチ取付です。
一部接着剤を塗布して取付して下さい。

材 質：合成樹脂

対応扉厚：28~36mm

品名：樹脂ワンタッチ引手 角型

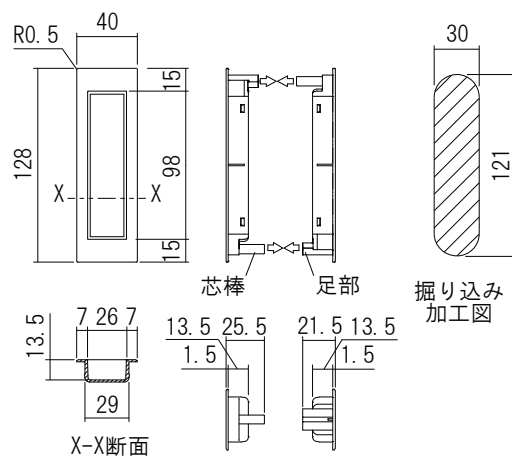
品 番	仕 上 げ / 色 調	定 価
222-600	ブラックシルバー	¥800
222-601	ブラックゴールド	¥800

※上記は表裏セットの定価



ブラックシルバー

ブラックゴールド



丸・角型引手

対応扉厚 27~34mm
掘込 必要
⊕
ドライバー

美しいデザインの引手で、角・丸型とも同一の掘込み加工で使用できます。

材 質：亜鉛ダイカスト

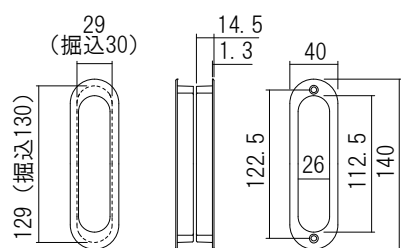
対応扉厚：27~34mm

品名：丸・角型引手

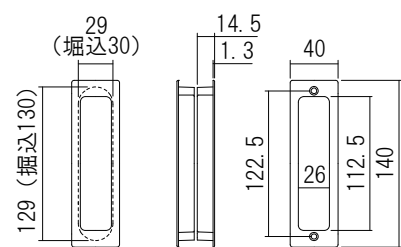
品 番		仕上げ／色調	定 価
丸型	角型		
224-812	224-912	光沢ゴールド	¥1,630
224-813	224-913	サテンゴールド	¥1,630
224-814	224-914	塗装ゴールド	¥1,150
224-815	224-915	クロームメッキ	¥1,350
224-816	224-916	サテンシルバー	¥1,350
224-817	224-917	塗装シルバー	¥1,150

※上記は表裏セットの定価

同梱ねじ：M4×25 皿小ねじ (D6) 2本



丸型



角型



サテンシルバー

サテンゴールド



光沢ゴールド

塗装ゴールド

クロームメッキ

塗装シルバー



光沢ゴールド

塗装ゴールド

クロームメッキ

塗装シルバー

金属ワンタッチ引手 丸・角型

取付ねじを用いないワンタッチ取付の引手です。

材 質：亜鉛ダイカスト

対応扉厚：30mm以上

品名：金属ワンタッチ引手 丸・角型

品 番		仕 上 げ / 色 調	定 価
丸型	角型		
222-671-1	222-677-1	光沢ゴールド	¥820
222-672-1	222-678-1	サテンゴールド	¥820
222-673-1	222-679-1	塗装ゴールド	¥580
222-674-1	222-680-1	クロームメッキ	¥680
222-675-1	222-681-1	サテンシルバー	¥680
222-676-1	222-682-1	塗装シルバー	¥580

※上記は1ヶの定価



クロームメッキ

光沢ゴールド

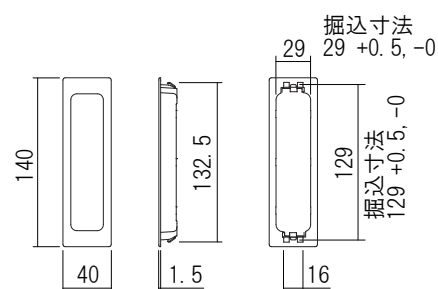


サテンゴールド

塗装ゴールド

サテンシルバー

塗装シルバー



上図は角型の場合、丸型も同掘り込み

