

Sliding Door Parts

拉门用五金

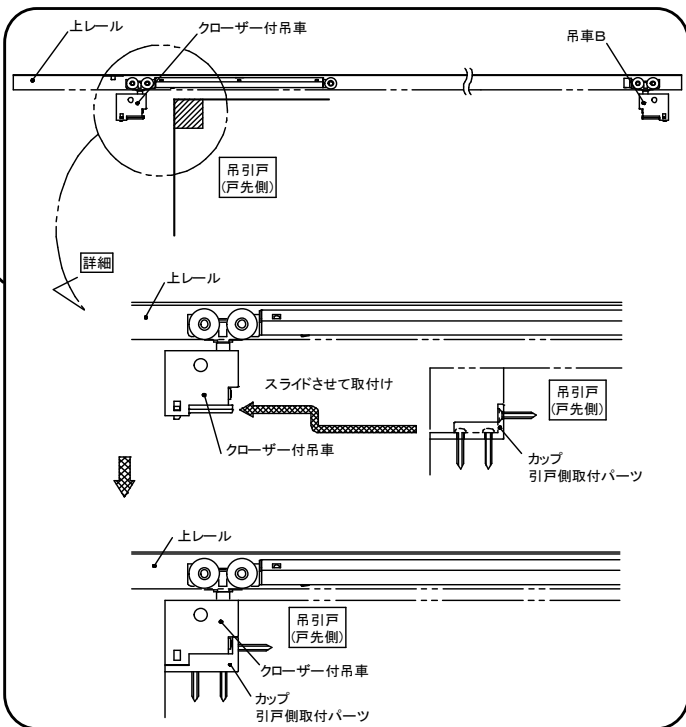
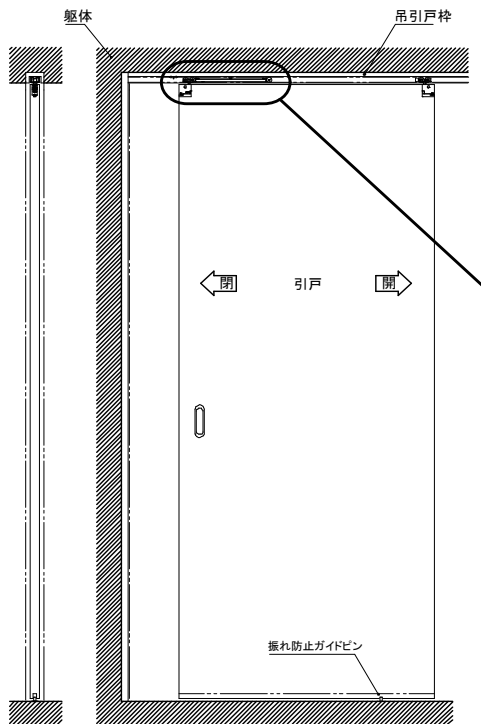
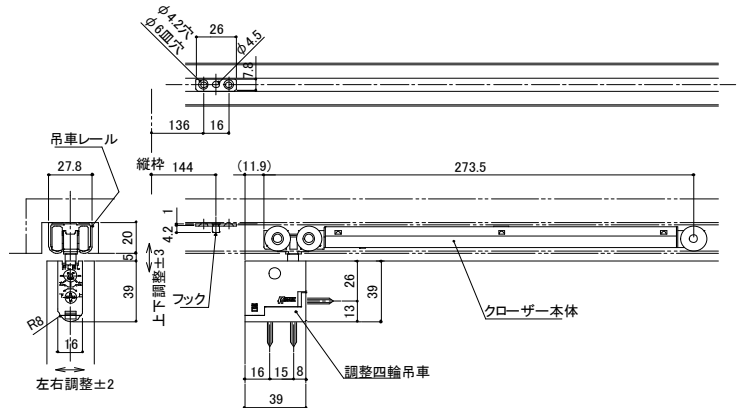
吊式拉门用闭门器(油制动型)

即使很随便的关闭拉门，它也会使拉门在还差70mm左右的时候速度变缓，然后很自然的把拉门拉进来关上。
关门的时候，有助于减弱撞击声，缓和弹回的力度。
对应重量为30kg以内。

材 质：<闭门器本体・挂钩>不锈钢・合成树脂、<调整四轮吊门滑轮>合成树脂、<吊门滑轨>铝合金

表面处理/色调：<闭门器本体・挂钩>素材、<调整四轮吊门滑轮>红棕色、<吊门滑轨>银色・红棕色

配 套 螺 丝：<挂钩>3×1.6沉头自攻钉、<调整四轮吊门滑轮>3.5×2.0沉头自攻钉・3.5×2.0盘头自攻钉、<吊门滑轨>3.5×4.5沉头自攻钉



品名	長さ (mm)	品番	定価
吊戸用ソフトクローザー (オイル式) レールセット※1	1820	312-031	¥6,000
吊戸用ソフトクローザー (オイル式) レールセット※1	2730	312-032	¥8,800
吊戸用ソフトクローザー (オイル式) レールセット※1	3640	312-033	¥11,600

セット内容:吊戸用ソフトクローザー1ヶ・フック1ヶ・調整四輪吊車2ヶ・振れ防止ガイドピン1ヶ・レール1本
注:調整四輪吊車・振れ防止ガイドピン・吊車レールの詳細については、カタログ3-1-3を参照ください
注:個別でのご注文の際は、弊社にご相談ください

Sliding Door Parts

拉门用五金

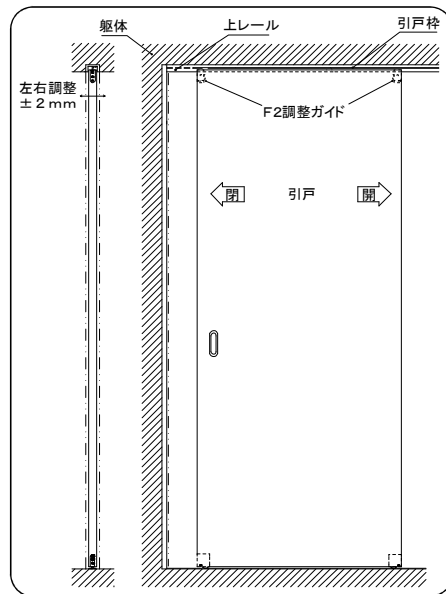
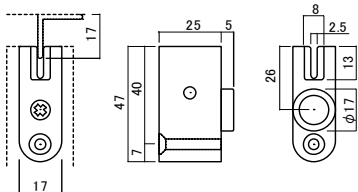
F 2 调整向导

一般用于门滑轮上，和上滑道配套使用，可在左右±2 mm的范围内进行调整。

材 质：合成树脂

表面处理/色调：红棕色

配 套 螺 丝：4 × 4.5 沉头自攻机钉（头部：红棕色）



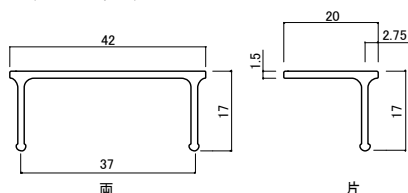
使用例

上滑道

材 质：铝合金

表面处理/色调：红棕色

配 套 螺 丝：3.5 × 2.5 沉头自攻钉（头部：红棕色）



PA 调整滑轮

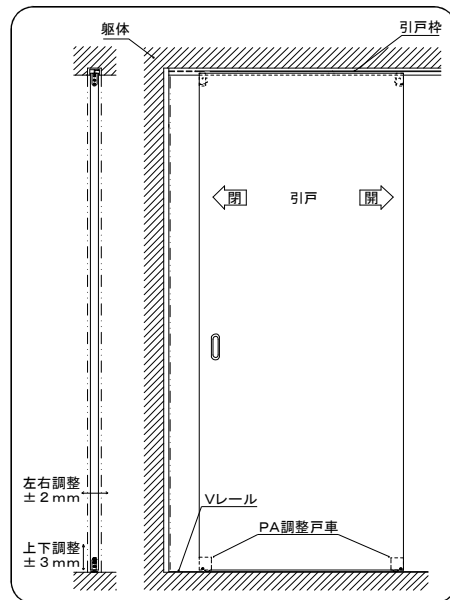
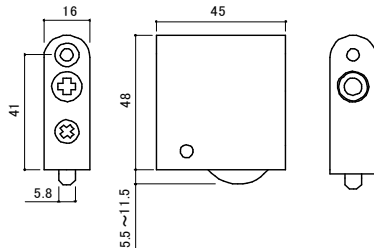
在上下可进行±3 mm调整的基础上，根据拉门或门框的变形，滑轮与门的摩擦也可以进行左右±2 mm的调整。是一款可以进行两个方形调整的门滑轮。

材 质：合成树脂

表面处理/色调：红棕色

适 用 滑 轨：V型滑轨

配 套 螺 丝：4 × 3.0 盘头自攻钉

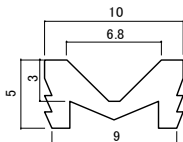


使用例

V型滑轨

材 质：铝合金

表面处理/色调：红棕色



品名	長さ (mm)	品番	定価	品名	長さ (mm)	品番	定価
F 2 調整ガイド※1	/	305-012	¥800	PA 調整戸車※2	/	301-432	¥500
上レール片	1820	310-012	¥1,070	Vレール	1820	311-012	¥740
上レール片	2730	310-022	¥1,700	Vレール	2730	311-022	¥1,100
上レール片	3640	310-032	¥2,240	Vレール	3640	311-032	¥1,470
上レール面	1820	310-042	¥1,900	※2：1ヶの定価			
上レール面	2730	310-052	¥2,870				
上レール面	3640	310-062	¥3,800				

※1：1ヶの定価

Sliding Door Parts

拉门用五金

K T调整滑轮

在上下可进行6mm调整的基础上，根据拉门或门框的变形，滑轮与门的摩擦也可以进行左右±2mm的调整。是一款可以进行调整的门滑轮。

材 质：压铸铝

表面处理/色调：红棕色

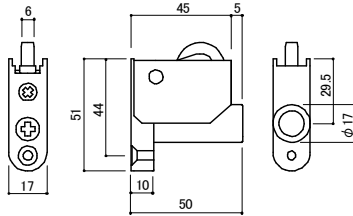
适用滑轨：<上侧>鸭井滑轨、<下侧>T滑轨

配套螺丝：4×30 盘头自攻钉

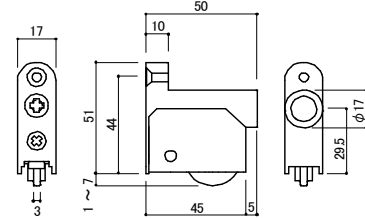


上侧用

下侧用



上侧



下侧

鸭井滑轨

材 质：铝合金

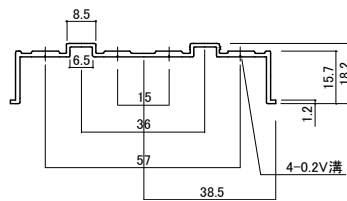
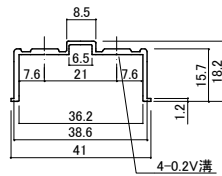
表面处理/色调：红棕色

配套螺丝：3.5×12 沉头自攻钉



1条轨道

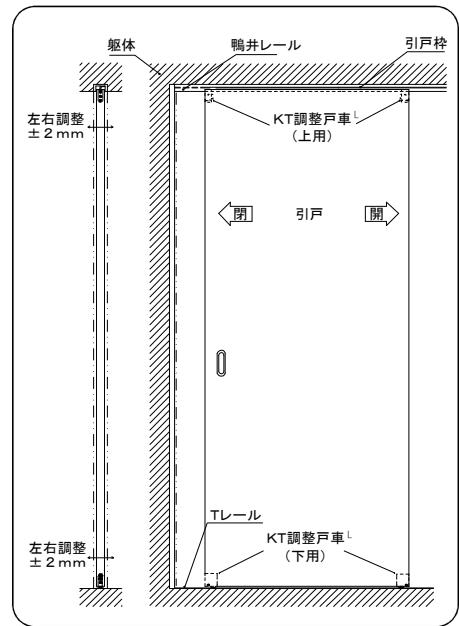
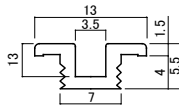
2条轨道



T滑轨

材 质：铝合金

表面处理/色调：红棕色



使用例

地板用T滑轨

材 质：铝合金

表面处理/色调：红棕色·银色

配套螺丝：2.7×16 沉头木头机钉



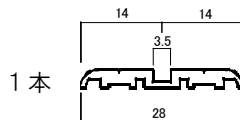
银色1条轨道

银色2条轨道

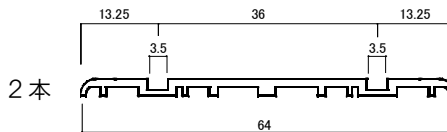


银色3条轨道

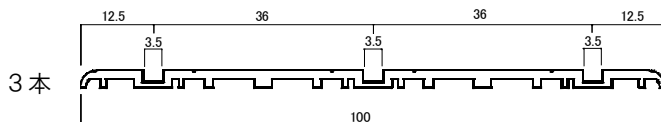
红棕色3条轨道



1本



2本



3本

品名	長さ (mm)	品番 アンバー	定価	品名	長さ (mm)	品番		定価
						アンバー	シルバー	
K T調整戸車※	上側用	301-332	¥650	床用Tレール1本引き	1820	310-361A	310-364A	¥1,300
K T調整戸車※	下側用	301-342	¥650	床用Tレール1本引き	2730	310-361B	310-364B	¥1,800
鴨井レール1本引き	1820	310-312A	¥2,100	床用Tレール1本引き	3640	310-361C	310-364C	¥2,750
鴨井レール1本引き	2730	310-312B	¥2,800	床用Tレール2本引き	1820	310-362A	310-365A	¥1,500
鴨井レール1本引き	3640	310-312C	¥3,700	床用Tレール2本引き	2730	310-362B	310-365B	¥2,000
鴨井レール2本引き	1820	310-412A	¥3,000	床用Tレール2本引き	3640	310-362C	310-365C	¥2,950
鴨井レール2本引き	2730	310-412B	¥4,200	床用Tレール3本引き	1820	310-363A	310-366A	¥2,200
鴨井レール2本引き	3640	310-412C	¥5,800	床用Tレール3本引き	2730	310-363B	310-366B	¥3,250
Tレール	1820	310-212	¥770	床用Tレール3本引き	3640	310-363C	310-366C	¥4,200
Tレール	2730	310-222	¥1,150					
Tレール	3640	310-232	¥1,540					

※: 1ヶの定価

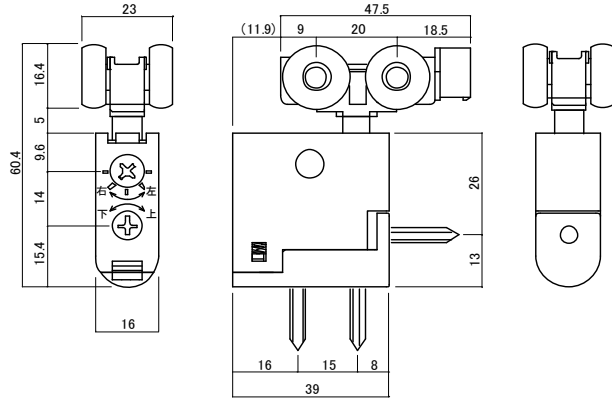
Sliding Door Parts

拉门用五金

吊式拉门用调整四轮滑轮

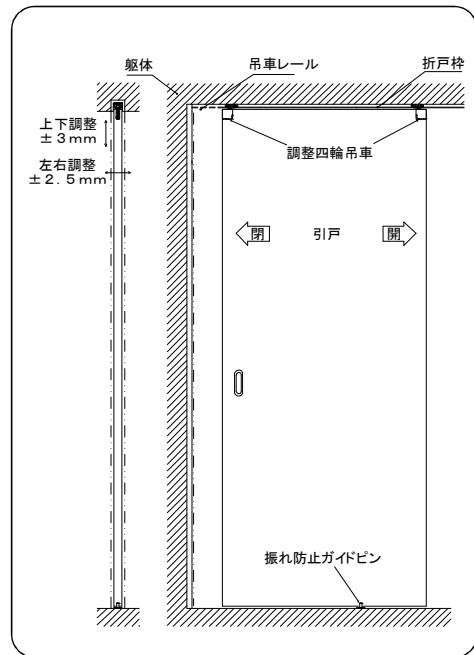
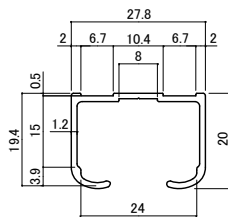
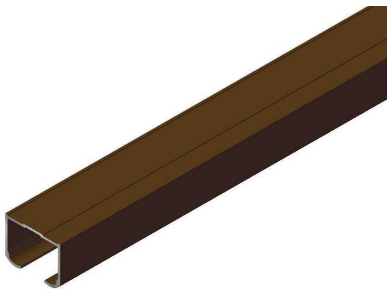
由于只需要上滑轨（不需要下滑轨）就可以使用，所以地面上不会产生段差，可以上下 $\pm 3\text{ mm}$ ·左右 $\pm 2\text{ mm}$ m2个方向进行调整。由于滑轮可以分拆后安装，所以施工变得更容易。

材 质：合成树脂
 表面处理/色调：红棕色
 配 套 螺 丝：3.5×20 盘头自攻钉



吊式拉门用滑轨

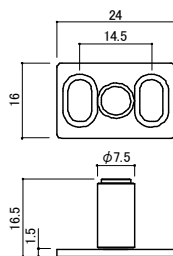
材 质：铝合金
 表面处理/色调：银色·红棕色
 配 套 螺 丝：3.5×35 沉头自攻钉（头部银色·红棕色）



使用例

防振导柱

材 质：不锈钢
 表面处理/色调：滚筒抛光/素材
 配 套 螺 丝：3.5×25 沉头自攻钉



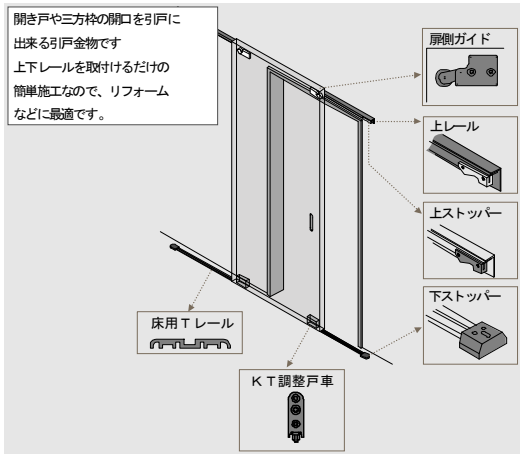
品名	長さ (mm)	品番	定価
調整四輪吊車※	/	320-021	¥1,840
振れ防止ガイドピン	/	320-084	¥400
吊車レール	1820	310-512	¥2,430
吊車レール	2730	310-522	¥3,650
吊車レール	3640	310-532	¥4,860

※: 1ヶの定価

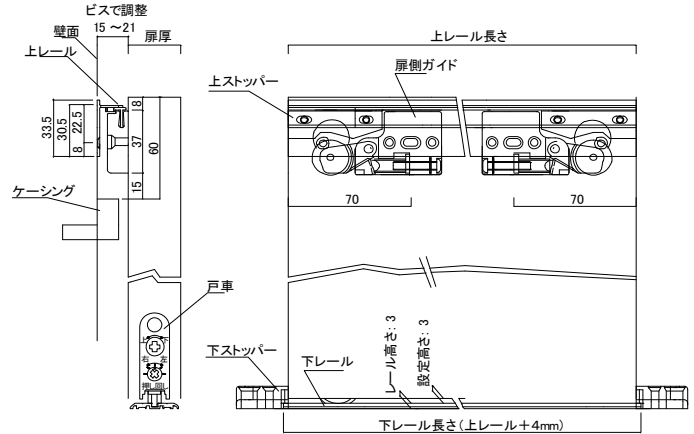
Sliding Door Parts

拉门用五金（外框拉门用五金）

外框拉门用五金的商品构成

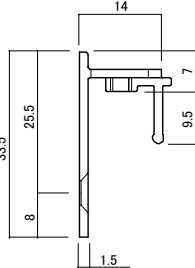
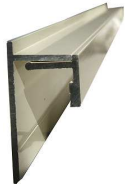


外框拉门用五金部品组装完成图



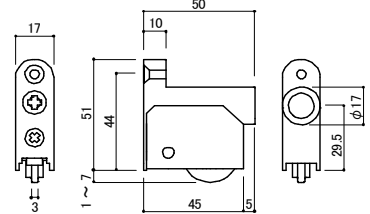
上滑軌

材 質 : 铝合金
 表面处理/色调 : 白色
 配 套 螺 丝 : 3.5×30 沉头自攻钉



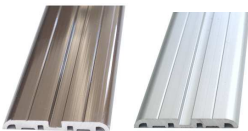
K T 调整滑轮

材 質 : 合成树脂+钢铁
 表面处理/色调 : 红棕色
 配 套 螺 丝 : 4×30 盘头自攻钉

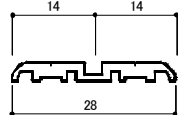


下滑軌

材 質 : 铝合金
 表面处理/色调 : 红棕色·银色
 配 套 螺 丝 : 2.7×16 沉头木螺钉

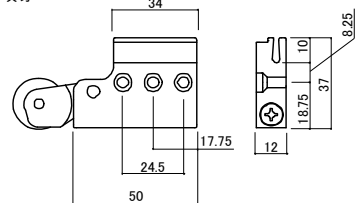


红棕色 银色



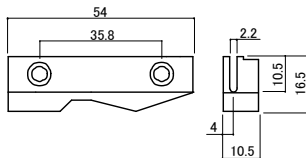
门侧引导

材 質 : 合成树脂
 表面处理/色调 : 白色
 配 套 螺 丝 : 4×25 沉头自攻钉



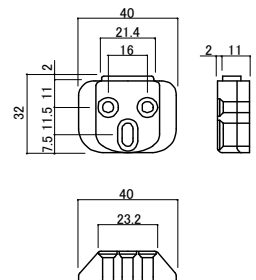
上止键

材 質 : 合成树脂
 表面处理/色调 : 白色
 配 套 螺 丝 : 3.5×30 沉头自攻钉



下止键

材 質 : 合成树脂
 表面处理/色调 : 红棕色
 配 套 螺 丝 : 4×25 沉头自攻钉



品名	上レール長さ (mm)	品番	定 価
アウトセット引戸セット	1388	330-001	¥11,000
アウトセット引戸セット	1570	330-002	¥11,000
アウトセット引戸セット	1628	330-003	¥11,000

※下レールシルバーをご注文の際は、品番の後ろに'S'を記載ください

セット内容	個数	色調	長さ	品番	定価
上レールセット	1	ホワイト	1388	330-051	¥4,500
上レールセット	1	ホワイト	1570	330-052	¥4,500
上レールセット	1	ホワイト	1628	330-053	¥4,500
下レールセット	1	アンバー	1392	330-054	¥1,700
下レールセット	1	アンバー	1574	330-055	¥1,700
下レールセット	1	アンバー	1632	330-056	¥1,700
下レールセット	1	シルバー	1392	330-057	¥1,700
下レールセット	1	シルバー	1574	330-058	¥1,700
下レールセット	1	シルバー	1632	330-059	¥1,700
扉側ガイド	2	ホワイト	/	330-060	¥1,500
上ストッパー	2	ホワイト	/	330-061	¥1,000
下ストッパー	2	アンバー	/	330-062	¥1,000
K T 調整戸車(下側用)	2	アンバー	/	301-342	¥1,300

Sliding Door Parts

拉门用五金

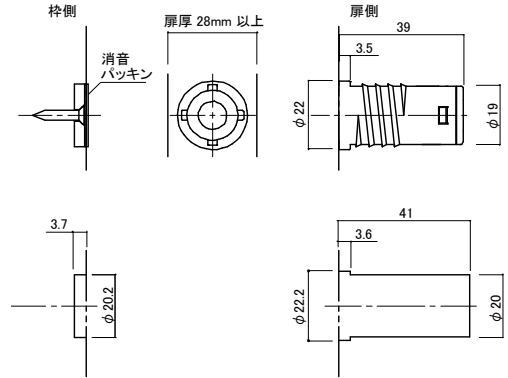
防晃动磁吸

这款磁吸能够有效的防止拉门的晃动，防止用力过大时发生拉门反弹。

安装时只需安装到木门里面，所以不需要调整。

适用门重为10~35kg、适用门厚为28mm以上，一扇门需要一枚磁铁和一枚金属。

材 质：合成树脂
 表面处理/色调：棕红色
 配 套 螺 丝：3×16沉头自攻钉

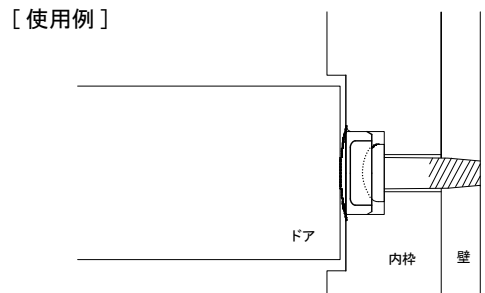
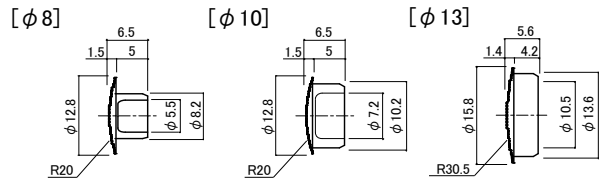
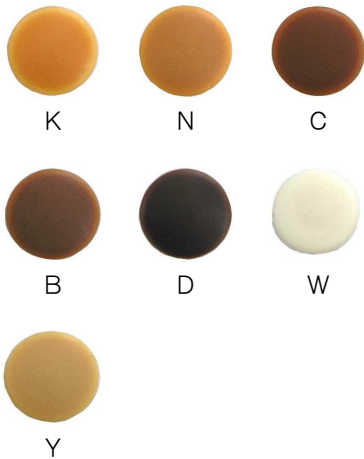


遮孔盖兼门碰

使用了热塑性弹性体树脂，具有良好的弹性和耐久性，兼备门碰和遮孔盖两种作用的盖。

根据需求不同，设计并制造了3种不同尺寸的产品。

材 质：热塑性弹性体树脂
 表面处理/色调：K·N·C·B·D·W·Y



品名	取付部の径 (mm)	色调	品番	定価	品名	取付部の径 (mm)	色调	品番	定価
ガタ止めマグネットキャッチャー※1	—	アンバー	230-022	¥1,000	穴隠し兼用戸当たりキャップ	φ13	バーチ	K 251-021	¥15
穴隠し兼用戸当たりキャップ	φ8	バーチ	K 251-001	¥15	穴隠し兼用戸当たりキャップ	φ13	ナチュラル	N 251-022	¥15
穴隠し兼用戸当たりキャップ	φ8	ナチュラル	N 251-002	¥15	穴隠し兼用戸当たりキャップ	φ13	チェリー	C 251-023	¥15
穴隠し兼用戸当たりキャップ	φ8	チェリー	C 251-003	¥15	穴隠し兼用戸当たりキャップ	φ13	ブラウン	B 251-024	¥15
穴隠し兼用戸当たりキャップ	φ8	ブラウン	B 251-004	¥15	穴隠し兼用戸当たりキャップ	φ13	ダーク	D 251-025	¥15
穴隠し兼用戸当たりキャップ	φ8	ダーク	D 251-005	¥15	穴隠し兼用戸当たりキャップ	φ13	ホワイト	W 251-029	¥15
穴隠し兼用戸当たりキャップ	φ8	ホワイト	W 251-009	¥15	穴隠し兼用戸当たりキャップ	φ13	バーチ	Y 251-030	¥15
穴隠し兼用戸当たりキャップ	φ8	ビーチ	Y 251-010	¥15					
穴隠し兼用戸当たりキャップ	φ10	バーチ	K 251-011	¥15					
穴隠し兼用戸当たりキャップ	φ10	ナチュラル	N 251-012	¥15					
穴隠し兼用戸当たりキャップ	φ10	チェリー	C 251-013	¥15					
穴隠し兼用戸当たりキャップ	φ10	ブラウン	B 251-014	¥15					
穴隠し兼用戸当たりキャップ	φ10	ダーク	D 251-015	¥15					
穴隠し兼用戸当たりキャップ	φ10	ホワイト	W 251-019	¥15					
穴隠し兼用戸当たりキャップ	φ10	ビーチ	Y 251-020	¥15					

※1：1セットの定価