

# Aftermarket Parts

## 售后零件

带把手门锁

锁体

金属锁体			
商品番号	品名	规格	面板形
P1-FL51CASE	FL51 锁体	BS51 通道锁	圆形
740001	FT51 锁体	BS51 空錠	圆形
P1-FR51CASE	FR51 锁体	BS51 通道锁	圆形
P2-FR51CASE	FR51 锁体	BS51 通道锁	方形
P1-FU32CASER	FU32 锁体（用于树脂门把手）	BS32 通道锁	方形
P1-FU32CASEM	FU32 锁体（用于金属门把手）	BS32 通道锁	方形
P1-FU51CASER	FU51 锁体（用于树脂门把手）	BS51 通道锁	方形
P1-FU51CASEM	FU51 锁体（用于金属门把手）	BS51 通道锁	方形

配件: 安装螺丝

树脂锁体			
商品番号	品名	规格	面板形
P1-KU32CASE	KU32 锁体	BS32 通道锁	方形
P1-LU32CASE	LU32 锁体	BS32 通道锁	方形

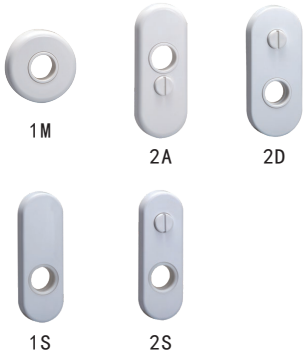
配件: 安装螺丝



把手挡盖

商品番号	品名	适用锁体
P1-1MMARUW	空錠, 1M, 圆形盖套装 (树脂)	FU (BS51)
P1-2AKOBAN	通道锁, 2A, 椭圆形盖套装 (树脂)	FU (BS32, 51)
P1-2DKOBAN	通道锁, 2D, 椭圆形盖套装 (树脂)	KU (BS32)
P1-1SKOBAN	空錠, 1S, 椭圆形盖套装 (树脂)	LU (BS32)
P1-2SKOBAN	通道锁, 2S, 椭圆形盖套装 (树脂)	LU (BS32)

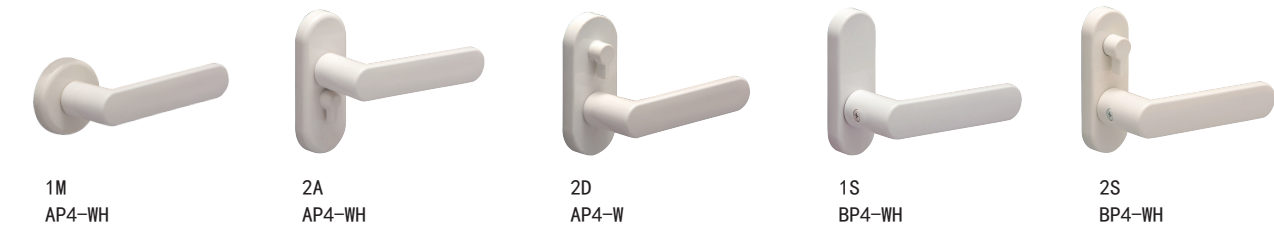
配件: 安装螺丝



门把手

商品番号	品名
P1-AP4SLEVER	AP4 型 (下方固定), 树脂门把手套 (无方芯)
P1-BP4YLEVER	BP4 型 (横向固定), 树脂门把手套 (无方芯)

配件: 固定螺丝



※ 照片显示了把手挡盖和门把手的组合图像。

带把手门锁

门把手固定螺丝（金属门把手用）

商品番号	规格	使用的商品	
P1-S16-120N	尖头螺丝 M6×8	FU-〇〇-2C-Color	标准门把手
P1-042CAS-150	圆沉头小机钉 M4×12 带垫片	FU-〇〇-2C-K/Color	门把手横向带有埋头孔
		FU-〇〇-2C/Color	门把手下方带有埋头孔
P1-S15-010N	门把手固定螺丝 M5×8	FU-04-2C-AS	适用于 2 件式方芯

2件套



P1-S16-120N  
尖头螺丝  
M6×8



P1-042CAS-150  
圆沉头小机钉  
M4×12 带垫片



P1-S15-010N  
门把手固定螺丝  
M5×8

门把手固定螺丝（树脂门把手用）

商品番号	规格	使用的商品	表面处理/色调
P1-S14-027L	盘头小机钉 M4×12	AP4型 把手下方固定	素材
P1-S17-WH6	平头小机钉 M4×12	BP4型 把手横向固定	喷涂白色
P1-S17-KB6	平头小机钉 M4×12	BP4型 把手横向固定	喷漆黑色

2件套



P1-S14-027L  
盘头小机钉  
M4×12



P1-S17-WH6  
平头小机钉  
M4×12 (W)



P1-S17-KB6  
平头小机钉  
M4×12 (B)

门五金

安装用滑柱（闭门器）			
商品番号	规格	材质	表面处理/色调
P1-312021	L侧	合成树脂, 钢铁	喷涂金色
P1-312022			喷涂银色
P1-312023			灰色
P1-312024			棕色
P1-312025	R侧	合成树脂, 钢铁	喷涂金色
P1-312026			喷涂银色
P1-312027			灰色
P1-312028			棕色
配套螺丝: 4×30 盘头自攻钉 2个			



喷涂金色 (R)



喷涂银色 (R)



灰色 (R)



棕色 (R)



棕色  
(适用喷涂棕色/喷涂金色)



灰色  
(适用喷涂银色/拉丝)

侧拉门五金

挂钩（吊式拉门用闭门器）		
商品番号	材质	表面处理/色调
P1-312031	不锈钢	素材色
配套螺丝: 3×16 沉头自攻钉 2个		

扳机（滑动门软闭门器）		
商品番号	材质	表面处理/色调
P1-312061	合成树脂	棕色
P1-312062		灰色
配套螺丝: 3.5×25 平头自攻钉 2个		

侧拉门五金

整洁型镰刀锁 圆形盖套装 (室内侧:标准型)

商品番号		锁的功能	表面处理/色调
DT30～34	DT35～39	普通锁	拉丝金色
P1-RS2SG04	P1-RS2SG59		拉丝银色
P1-RS2SW04	P1-RS2SW59		金色
P1-RS2PG04	P1-RS2PG59		镀铬
P1-RS2CR04	P1-RS2CR59		喷涂银色
P1-RS2TS04	P1-RS2TS59	表示锁	喷涂黑色
P1-RS2TB04	P1-RS2TB59		拉丝金色
P1-RS3SG04	P1-RS3SG59		拉丝银色
P1-RS3SW04	P1-RS3SW59		金色
P1-RS3PG04	P1-RS3PG59		镀铬
P1-RS3CR04	P1-RS3CR59	标准型 (双面拇指转动)	喷涂银色
P1-RS3TS04	P1-RS3TS59		喷涂黑色
P1-RS3TB04	P1-RS3TB59		拉丝金色
P1-RSSSG04	P1-RSSSG59		拉丝银色
P1-RSSSW04	P1-RSSSW59		金色
P1-RSSPG04	P1-RSSPG59	标准型 (双面拇指转动)	镀铬
P1-RSSCR04	P1-RSSCR59		喷涂银色
P1-RSSTS04	P1-RSSTS59		喷涂黑色
P1-RSSTB04	P1-RSSTB59		喷涂黑色

配件: 方芯/安装螺丝

整洁型镰刀锁 圆形盖套装 (室内侧:标准型)

商品番号		锁的功能	表面处理/色调
DT30～35	DT36～39	带钥匙锁	拉丝金色
P1-RS5SG05	P1-RS5SG69		拉丝银色
P1-RS5SW05	P1-RS5SW69		喷涂银色
P1-RS5TS05	P1-RS5TS69		喷涂黑色
P1-RS5TB05	P1-RS5TB69		喷涂黑色

配件: 方芯/安装螺丝

整洁型镰刀锁 圆形盖套装 (室内侧:把手型)

商品番号		锁的功能	表面处理/色调
DT30～34	DT35～39	普通锁	拉丝金色
P1-RR2SG04	P1-RR2SG59		拉丝银色
P1-RR2SW04	P1-RR2SW59		金色
P1-RR2PG04	P1-RR2PG59		镀铬
P1-RR2CR04	P1-RR2CR59		喷涂银色
P1-RR2TS04	P1-RR2TS59	表示锁	喷涂黑色
P1-RR3SG04	P1-RR3SG59		拉丝金色
P1-RR3SW04	P1-RR3SW59		拉丝银色
P1-RR3PG04	P1-RR3PG59		金色
P1-RR3CR04	P1-RR3CR59		镀铬
P1-RR3TS04	P1-RR3TS59	把手型 (双面拇指转动)	喷涂银色
P1-RRRSG04	P1-RRRSG59		拉丝金色
P1-RRRSW04	P1-RRRSW59		拉丝银色
P1-RRRPG04	P1-RRRPG59		金色
P1-RRRCR04	P1-RRRCR59		镀铬
P1-RRRTS04	P1-RRRTS59	把手型 (双面拇指转动)	喷涂黑色
P1-RRRTS04	P1-RRRTS59		喷涂黑色

配件: 方芯/安装螺丝

整洁型镰刀锁 圆形盖套装 (室内侧:把手型)

商品番号		锁的功能	表面处理/色调
DT30～35	DT36～39	带钥匙锁	拉丝金色
P1-RR5SG05	P1-RR5SG69		拉丝银色
P1-RR5SW05	P1-RR5SW69		喷涂银色
P1-RR5TS05	P1-RR5TS69		喷涂黑色

配件: 方芯/安装螺丝



表面处理/色调



整洁型镰刀锁 圆形盖套装 (室内侧:UD把手型)

商品番号		锁的功能	表面处理/色调
DT30～34	DT35～39	表示锁	拉丝金色
P1-RU3SG04	P1-RU3SG59		拉丝银色
P1-RU3SW04	P1-RU3SW59		喷涂银色
P1-RU3TS04	P1-RU3TS59		拉丝金色
P1-RUUSG04	P1-RUUSG59		拉丝银色
P1-RUUSW04	P1-RUUSW59	UD把手型 (双面拇指转动)	喷涂黑色
P1-RUUTS04	P1-RUUTS59		喷涂黑色

配件: 方芯/安装螺丝

整洁型镰刀锁 圆形盖套装 (室内侧:UD把手型)

商品番号		锁的功能	表面处理/色调
DT30～35	DT36～39	带钥匙锁	拉丝金色
P1-RU5SG05	P1-RU5SG69		拉丝银色
P1-RU5SW05	P1-RU5SW69		喷涂银色
P1-RU5TS05	P1-RU5TS69		喷涂黑色
P1-RU5TB05	P1-RU5TB69		喷涂黑色

配件: 方芯/安装螺丝

整洁型镰刀锁 方形盖套装 (室内侧:标准型)

商品番号		锁的功能	表面处理/色调
DT30～34	DT35～39	普通锁	拉丝金色
P1-SS2SG04	P1-SS2SG59		拉丝银色
P1-SS2SW04	P1-SS2SW59		喷涂黑色
P1-SS2TB04	P1-SS2TB59		拉丝金色
P1-SS3SG04	P1-SS3SG59		拉丝银色
P1-SS3SW04	P1-SS3SW59	表示锁	喷涂黑色
P1-SS3TB04	P1-SS3TB59		拉丝金色
P1-SS3SG04	P1-SS3SG59		拉丝银色
P1-SS3SW04	P1-SS3SW59		喷涂黑色
P1-SS3TB04	P1-SS3TB59		喷涂黑色
P1-SSSSG04	P1-SSSSG59	标准型 (双面拇指转动)	拉丝金色
P1-SSSSW04	P1-SSSSW59		拉丝银色
P1-SSSTB04	P1-SSSTB59		喷涂黑色
P1-SSSSG04	P1-SSSSG59		喷涂黑色
P1-SSSSW04	P1-SSSSW59		喷涂黑色

配件: 方芯/安装螺丝

整洁型镰刀锁 方形盖套装 (室内侧:标准型)

商品番号		锁的功能	表面处理/色调
DT30～35	DT36～39	带钥匙锁	拉丝金色
P1-SS5SG05	P1-SS5SG69		拉丝银色
P1-SS5SW05	P1-SS5SW69		喷涂银色
P1-SS5TS05	P1-SS5TS69		喷涂黑色
P1-SS5TB05	P1-SS5TB69		喷涂黑色

配件: 方芯/安装螺丝

镰刀锁盒, 调整锁座, 备用钥匙 (整洁型镰刀锁)

商品番号		品名
BS38	BS51	品名
NT38R	NT51R	上镰刀锁 (正面圆形)
NT38S	NT51S	上镰刀锁 (正面方形)
—	NU51R	下镰刀锁 (正面圆形)
—	NU51S	下镰刀锁 (正面方形)
—	ND51R	插销锁 (正面圆形)
—	ND51S	插销锁 (正面方形)
224580	通用	调整锁座, 上镰刀锁 (正面圆形)
900022	通用	调整锁座, 上镰刀锁 (正面方形)
—	224589	调整锁座, 下镰刀锁 (正面圆形)
—	224590	调整锁座, 下镰刀锁 (正面方形)
224581	通用	备用钥匙 (No. 000)
224582	通用	备用钥匙 (No. B000)
224583	通用	备用钥匙 (No. D000)

配件: 安装螺丝



侧拉门五金

拉手（TS镰刀锁）

商品番号	锁的功能	表面处理/色调
P1-224701	普通锁	珍珠镀铬
P1-224702		深金色
P1-224703		拉丝银色
P1-224704		深银色
P1-224705		泥黑色
P1-224706		镀铬
P1-224711	表示锁	珍珠镀铬
P1-224712		深金色
P1-224713		拉丝银色
P1-224714		深银色
P1-224715		泥黑色
P1-224718		镀铬
P1-224721	带钥匙锁	珍珠镀铬
P1-224722		深金色
P1-224723		拉丝银色
P1-224724		深银色
P1-224716		泥黑色
P1-224719		镀铬

配套螺丝:M4×25 (D7) 沉头小机钉 2个

镰刀锁盒, 调整锁座, 备用钥匙（TS镰刀锁）

商品番号	带触发器	商品番号
224748	224748T	锁盒（正面是圆形）
224749	224749T	锁盒（正面是方形）
224580	通用	调整锁座（正面是圆形）
224588	通用	调整锁座（正面是方形）
224750	通用	备用钥匙

配件: 安装螺丝



带触发器

无触发器

锁盒



圆形

方形

调整锁座



备用钥匙

※ 照片是图像。不包拉手柄。



室内侧



表示锁  
珍珠镀铬



表示锁  
深金色



带钥匙锁  
拉丝银色



普通锁  
深银色



表示锁  
泥黑色



表示锁  
镀铬



表示锁  
镀铬



通道锁  
喷漆金色



普通锁  
喷漆银色



表示锁  
镀铬



普通锁  
拉丝银色



通道锁  
喷漆黑色

侧拉门五金

拉手（NS镰刀自动锁）

商品番号	DT33	DT36	锁的功能	表面处理/色调
P1-224621	P1-224622	P1-224624	通道锁	镀铬
P1-224622	P1-224623	P1-224625		喷漆金色
P1-224623	P1-224624	P1-224626	普通锁	喷漆银色
P1-224631	P1-224632	P1-224634		镀铬
P1-224632	P1-224633	P1-224635		喷漆金色
P1-224633	P1-224634	P1-224636	表示锁	喷漆银色
P1-224641	P1-224642	P1-224644		镀铬
P1-224642	P1-224643	P1-224645		喷漆金色
P1-224643	P1-224644	P1-224646		喷漆银色

配套螺丝: M3×30 沉头小机钉 2个

拉手（CL镰刀自动锁）

商品番号	DT30~32	DT33~36	锁的功能	表面处理/色调
P1-224679	P1-224680	P1-224682	通道锁	镀铬
P1-224680	P1-224681	P1-224683		拉丝银色
P1-224681	P1-224682	P1-224684	普通锁	喷漆黑色
P1-224661	P1-224662	P1-224667		镀铬
P1-224662	P1-224663	P1-224668		拉丝银色
P1-224663	P1-224664	P1-224669	表示锁	喷漆黑色
P1-224664	P1-224665	P1-224670		镀铬
P1-224665	P1-224666	P1-224671		拉丝银色
P1-224666	P1-224667	P1-224672		喷漆黑色

配套螺丝: M3×10, 15, 18 沉头小机钉 2个（取决于门的厚度）

埋入式纸卷器 备用卷芯

商品番号	材质	表面处理/色调
610210	合成树脂	白色
610210B		黑色



白色



黑色

毛巾架TB 支架组 (2件套)

商品番号	材质	表面处理/色调
P1-610011	合成树脂	白色
P1-610015		黑色
P1-610017		镀铬

配套螺丝: 4×30 盘头自攻钉 4个



白色



黑色



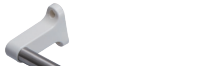
镀铬

※ 照片是图像。  
不包括管子。

毛巾架KB 支架组 (2件套)

商品番号	材质	表面处理/色调
P1-610021	合成树脂	白色
P1-610027		黑色
P1-610022		镀铬

配套螺丝: 4×30 盘头自攻钉 4个



白色



黑色



镀铬

※ 照片是图像。  
不包括管子。

儿童锁 拇指转动组

商品番号	材质	表面处理/色调
P1-610920	合成树脂	珍珠白色
P1-610921		S白色
P1-610922		银色
P1-610923		黑色

注: 这是浴室侧和更衣室侧的一套。



珍珠白色



S白色



银色



黑色

YH晾衣杆 托架组 (2件套)

商品番号	材质	表面处理/色调
610629	合成树脂	灰白色
610639		镀铬

配套螺丝: 4×25 大扁头自攻钉 4个  
垫片 2件



灰白色



镀铬



白色



黑色

KS晾衣杆 托架组 (2件套)

商品番号	材质	表面处理/色调
610620	合成树脂	白色
610649		黑色

配套螺丝: 4×25 大扁头自攻钉 4个  
垫片 2件

KS伸缩晾衣杆 托架组 (2件套)  
(双面胶带规格)

商品番号	材质	表面处理/色调
610655	合成树脂	灰白色

配套螺丝: 4×30 大扁头自攻钉 4个  
双面胶带 2件



KS伸缩晾衣杆 托架组 (2件套)  
(螺丝安装规格)

商品番号	材质	表面处理/色调
610656	合成树脂	灰白色
610658		镀铬

配套螺丝: 4×35 沉头自攻钉 4个  
垫片 2件



收纳五金, 扶手

吊式晾衣架组套 托架组

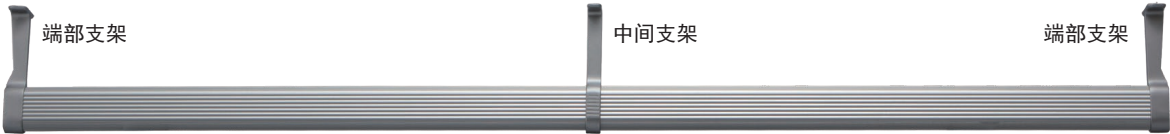
商品番号	品名	材质	表面处理/色调
P1-331	端部支架	锌合金压铸件	哑光银漆面
P2-331	中间支架		哑光银漆面

配套螺丝:M4×20 沉头小机钉

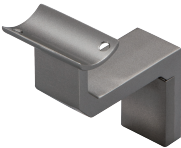
注:端部支架可用于左和右。价格为 1 件的价格。



端部支架



※ 照片是图像。  
不包括管子。



银色



金色



银色



金色



黑色



银色



金色



黑色



银色



金色

NL型 托架组 (2个套)

商品番号	材质	表面处理/色调
860072	锌压铸/树脂	银色
860073		金色

配套螺丝:

4×40 盘头自攻钉 8个

3. 5×20 圆沉头自攻钉 4个

NE型 托架组 (2个套)

商品番号	材质	表面处理/色调
860042	锌压铸/树脂	银色
860043		金色
860044		黑色

配套螺丝:

4×40 盘头自攻钉 6个

3. 5×20 盘头自攻钉 4个

NI型玄关 托架组 (2个套)

商品番号	材质	表面处理/色调
860062	锌压铸/树脂	银色
860063		金色
860064		黑色

配套螺丝:

4×40 盘头自攻钉 8个

3. 5×20 盘头自攻钉 4个

NI型 托架组 (2个套)

商品番号	材质	表面处理/色调
860052	锌压铸/树脂	银色
860053		金色

配套螺丝:

4×40 盘头自攻钉 8个

3. 5×20 圆沉头自攻钉 4个