

Door Parts

门五金

闭门器（油制动型）



- 室内平开门用门阻尼器。
- 可以改装现有的门。
- 将门缓慢拉动约 40mm,直至门完全关闭。
- 减少门撞击门框时发出的令人不快的声音。
- 使用附带的模式易于安装。
- 与以往产品相比,耐久性优异。(通过50万次操作测试)
- 可根据门的重量调整关门力度。

安装调整范围:上下±5mm, 左右±5mm, 前后±4mm

材质:〈本体・受力滑道〉合成树脂
〈安装用滑柱〉钢铁

品名:闭门器（油制动型）

商品番号

L侧	R侧	负载能力	表面处理/色调
312-021	312-025	10~30kg	喷涂金色
312-022	312-026	(98~294N)	喷涂银色
312-023	312-027	※1	灰色
312-024	312-028		棕色
312-051	312-055	45kg	喷涂金色
312-052	312-056	(441N)	喷涂银色
312-053	312-057	※2	灰色
312-054	312-058		棕色

配套螺丝:

〈受力滑道〉

4×30 平头自攻钉 2个

〈本体〉

4×30 盘头自攻钉 2个

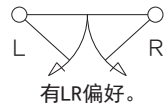
4×20 沉头自攻钉 3个

M4×12 盘头小机钉 2个

M4 平垫圈 2张

※1 推荐门质量:10~25kg

※2 推荐门质量:26~40kg



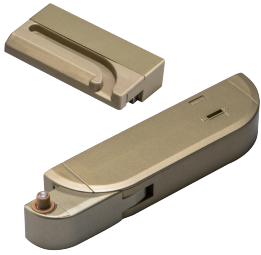
有LR偏好。



灰色 (R)



棕色 (R)



喷涂金色 (R)



喷涂银色 (R)



安装用滑柱

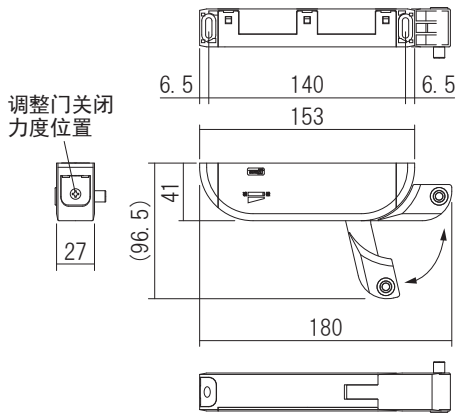


R侧

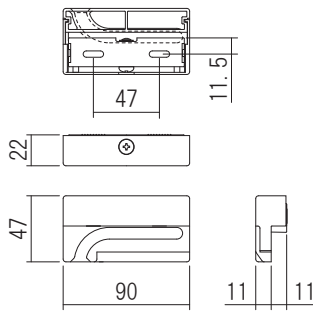
手臂脱离接收线轴。
门将是免费的。



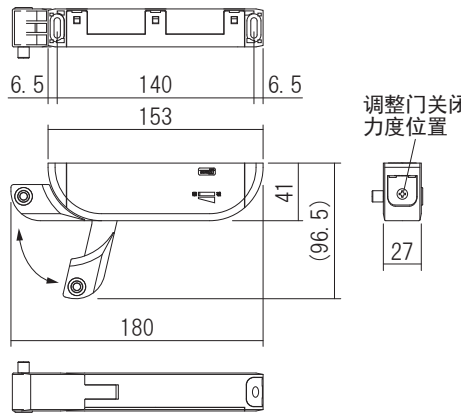
R侧



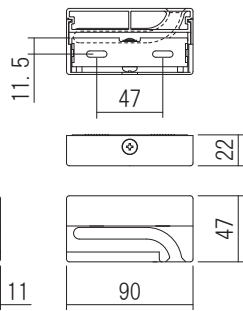
本体 (L)



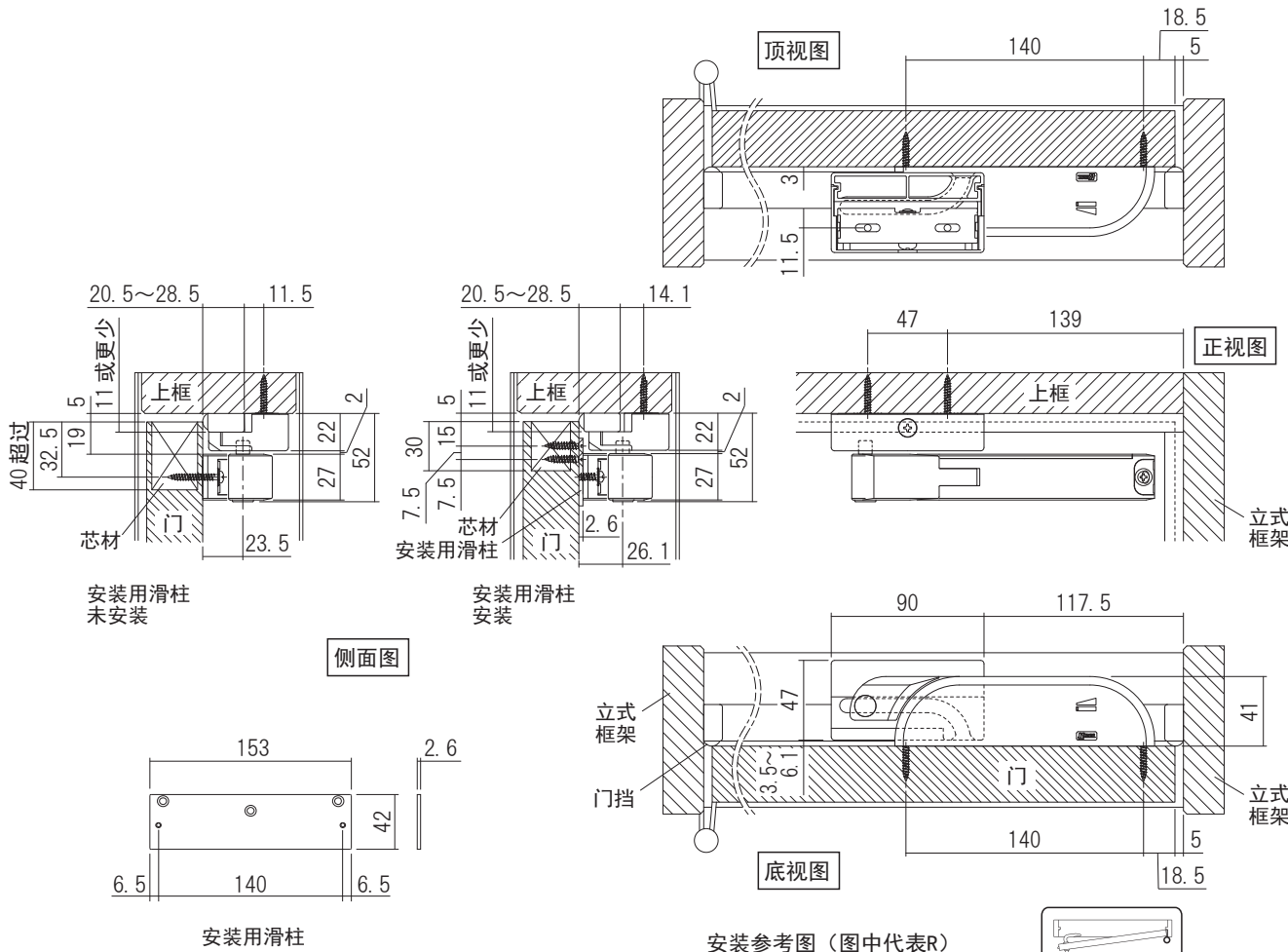
受力滑道 (L)



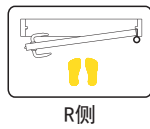
本体 (R)



受力滑道 (R)



※ 安装位置尺寸仅供参考。
请按照随附的使用说明书和图案进行安装。



R侧

嵌入式软闭门器



- 内置门阻尼器,适用于室内平开门。
- 由于主体不可见,因此不会破坏门周围区域的美观。
- 将门缓慢拉动约 100mm,直至门完全关闭。
- 配备防夹手指功能。
- 减少门撞击门框时发出的令人不快的声音。
- 可根据门的重量调整关门力度。

材质:〈本体〉 锌合金压铸件
〈受力滑道〉 合成树脂
负载能力:30kg (297N)
※ 70kg 规格请联系我们。

品名:嵌入式软闭门器

商品番号

L侧	R侧	表面处理/色调
312-072L	312-072R	棕色

配套螺丝:

〈受力滑道〉

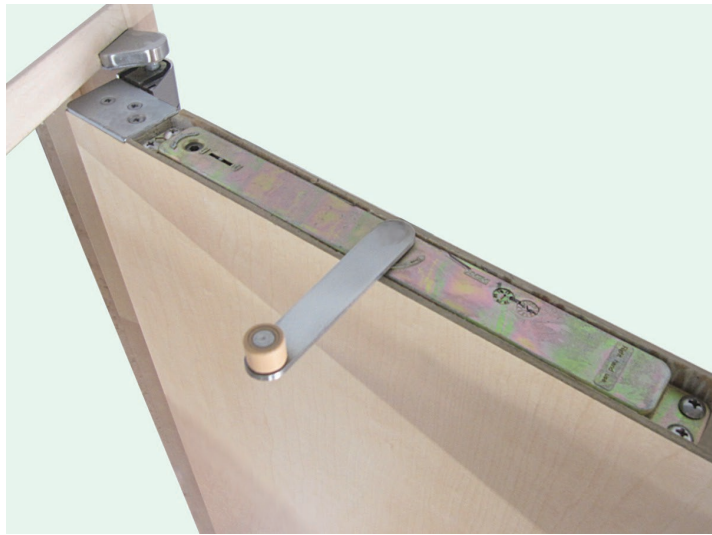
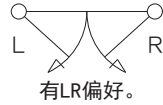
4×30 大扁头自攻钉 2个

4×20 沉头自攻钉 (D7) 1个

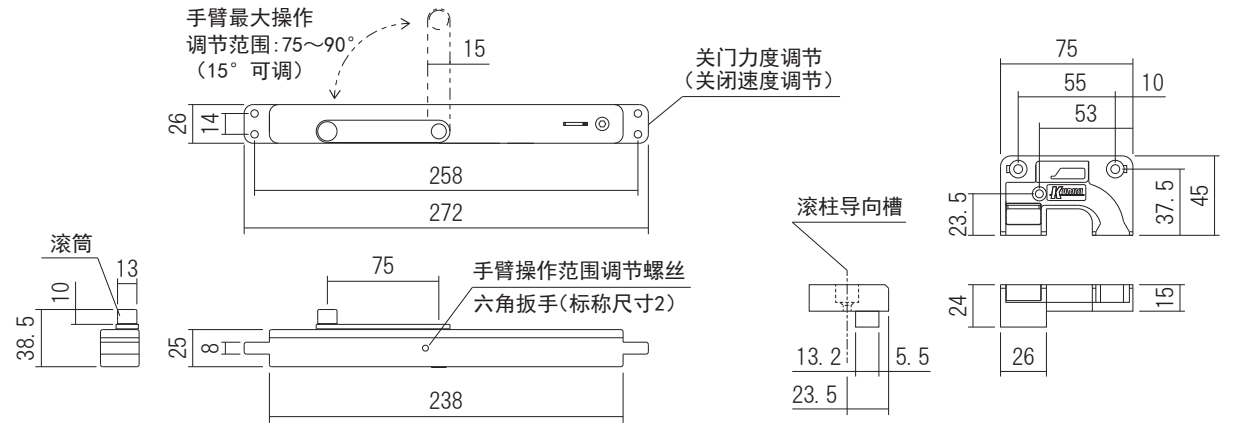
〈本体〉

4×30 大扁头自攻钉 4个

配件:六角扳手(标称尺寸2)

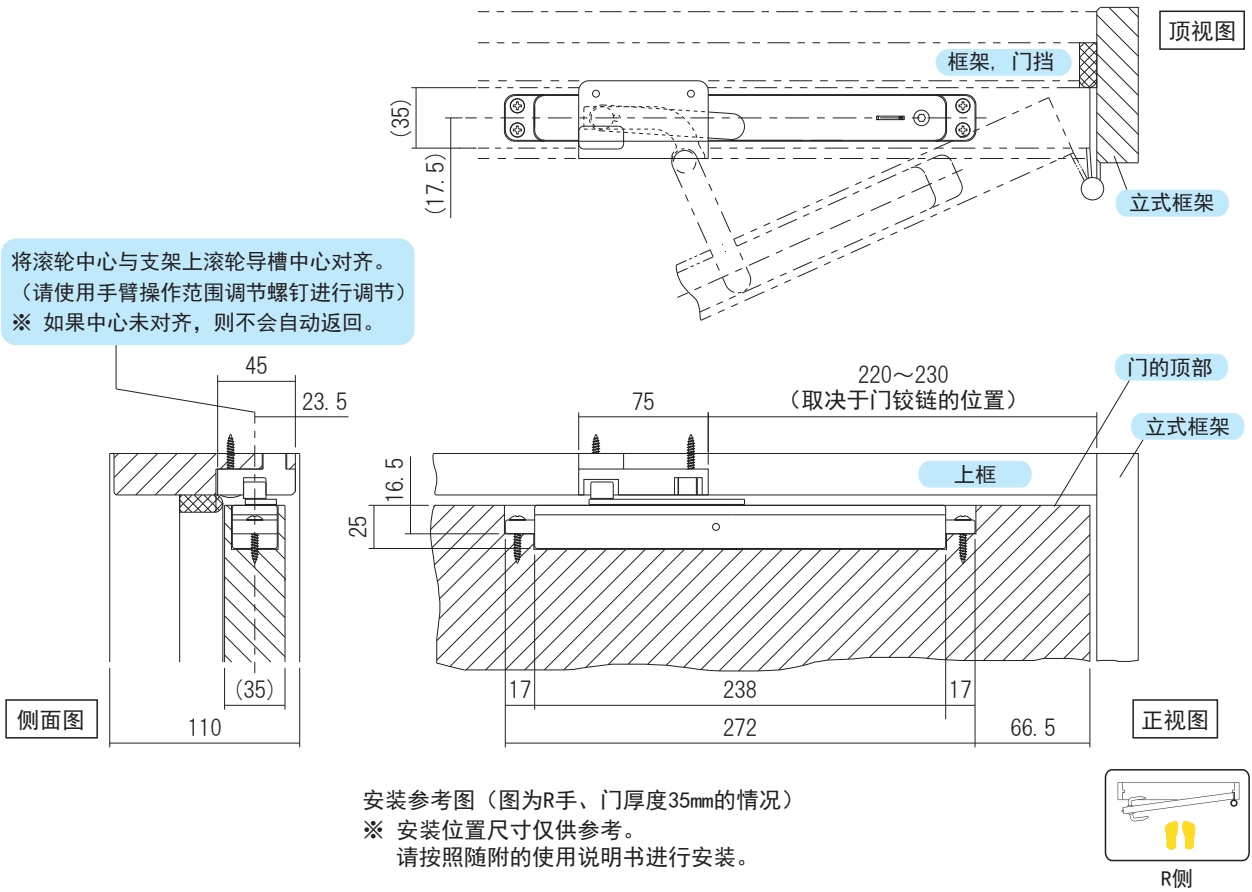


臂将从接收受力滑道上脱离,门将被释放。

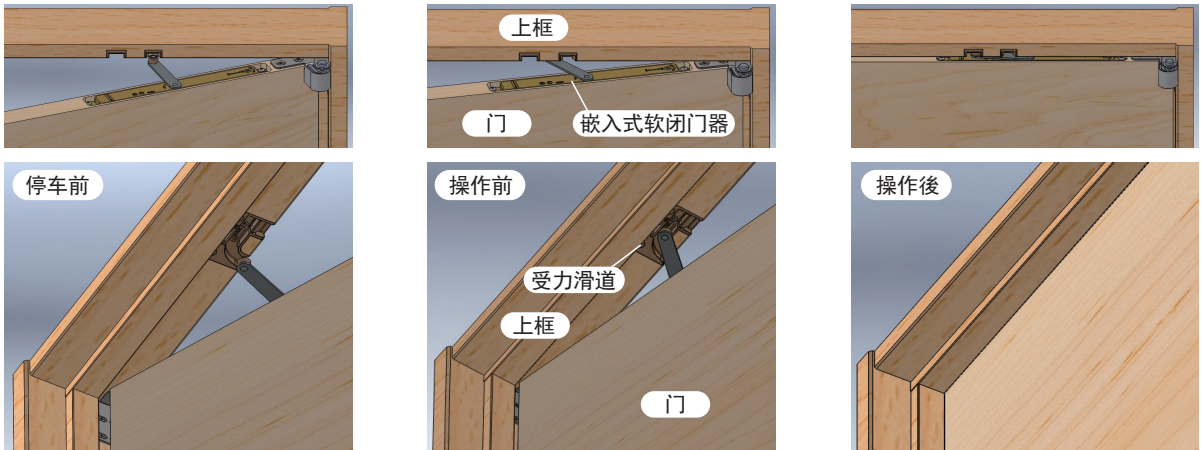


本体

受力滑道



安装参考图 (图为R手、门厚度35mm的情况)
※ 安装位置尺寸仅供参考。
请按照随附的使用说明书进行安装。



智能门挡（磁力门挡）

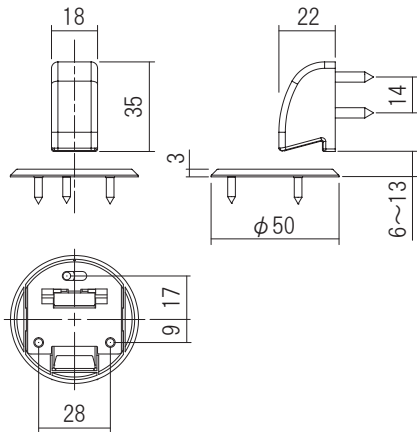


- 利用磁铁的力量将门固定到位的门挡。
- 这是荣获优良设计奖的产品。
- 智能设计,没有可见的安装螺钉。
- 易于安装在现有门上。
- 强力磁铁可牢固地固定门。
- 考虑到无障碍通道,接收器的高度设置为 3mm。
- 通过100,000次操作测试。

材质:〈本体〉 磁铁/合成树脂
〈接收器〉合成树脂/不锈钢
负载能力:30kg(294N)

品名:智能门挡（磁力门挡）	
商品番号	表面处理/色调
220-251	白色
220-252	银色
220-253	金色
220-254	喷涂银色
220-255	喷涂金色
220-256	镀铬

配套螺丝:
〈本体〉4×20 盘头自攻钉 2个
〈接收器〉3×12 沉头自攻钉 3个



白色



银色



金色



喷涂银色



喷涂金色



镀铬



门挡（带锁扣的磁性门挡）

- 利用磁铁的力量将门固定到位的门挡。
- 这是荣获优良设计奖的产品。
- 被卡住的门将保持在该位置。
- 易于安装在现有门上。
- 强力磁铁可牢固地固定门。
- 考虑到无障碍通道,接收器的高度设置为3.5mm。
- 通过100,000次操作测试。

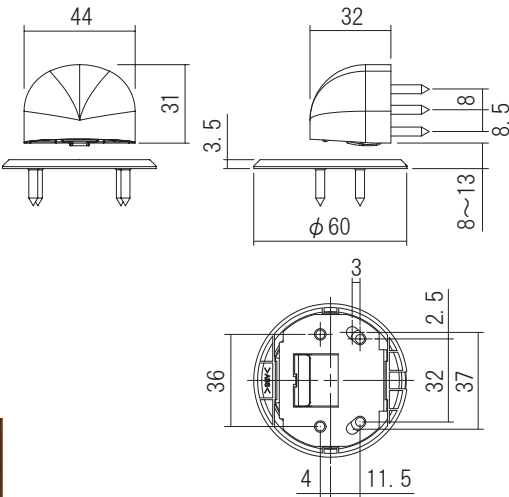
材质:〈本体〉 磁铁/合成树脂
〈接收器〉合成树脂/不锈钢
负载能力:100kg(980N)

品名:门挡（带锁扣的磁性门挡）	
商品番号	表面处理/色调
220-261	白色
220-262	银色
220-263	金色
220-264	喷涂银色
220-265	喷涂金色
220-266	镀铬

配套螺丝:
〈本体〉4×20 盘头自攻钉 4个
〈接收器〉3×12 沉头自攻钉 4个

门挡 嵌入式	
商品番号	表面处理/色调
220-271	白色
220-272	银色
220-273	金色
220-274	喷涂银色
220-275	喷涂金色
220-276	镀铬

配套螺丝:
〈本体〉4.2×32 盘头自攻钉 4个
〈接收器〉3×12 沉头自攻钉 4个



门挡 嵌入式

兼用型门碰

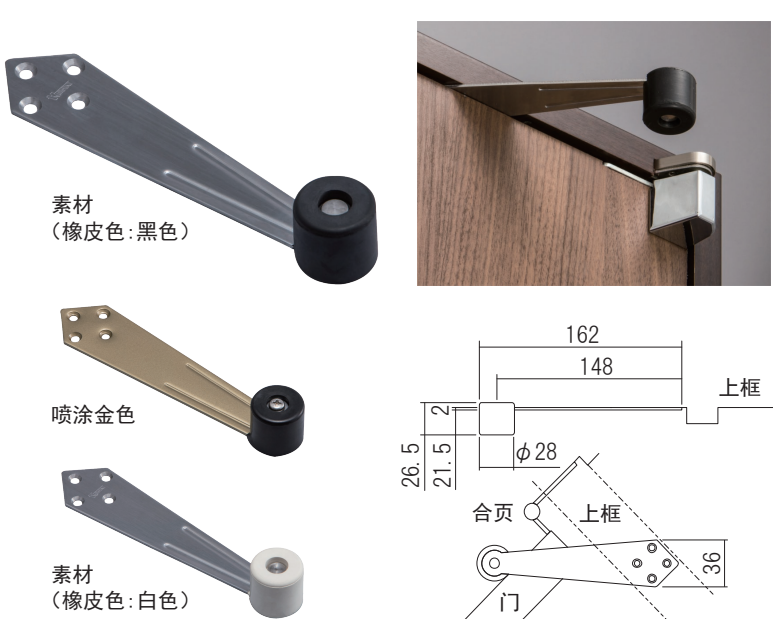
- 这是可以安装在上框上的门挡,左手和右手都可以使用。
- 由于不固定在地板上,因此安全且不会撞到脚。
- 可根据安装位置调整门的开启角度。
- 通过20万次操作测试。

材质:〈括号〉不锈钢
〈门挡部件〉橡皮
负载能力:30kg (294N)

品名:兼用型门碰

商品番号	表面处理/色调	橡皮色
220-212	素材	黑色
220-214	喷涂金色	
220-216	素材	白色
220-218	喷涂金色	

配套螺丝:3.5×35 沉头自攻钉 4个



日本住宅工团采用门碰

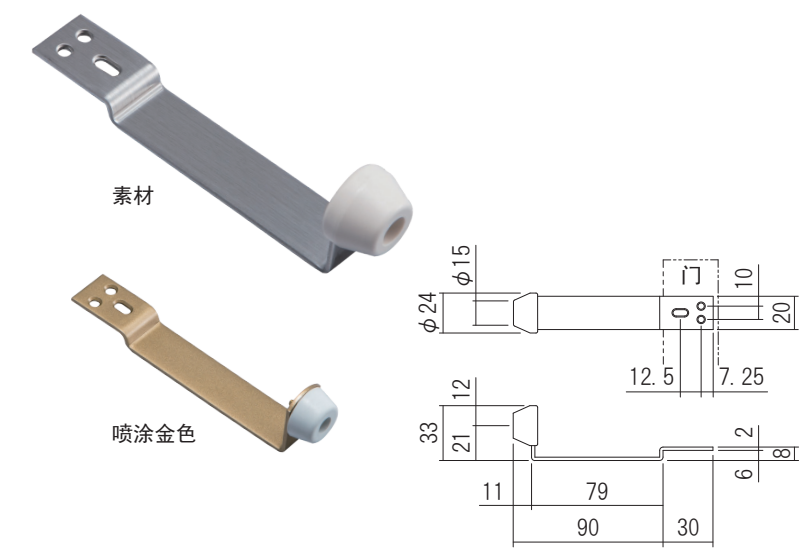
- 这是可以安装在门上的门挡,左手和右手都可以使用。
- 橡胶部分撞到墙壁,门停止。
- 由于不固定在地板上,因此不会碰到脚,非常安全。

材质:〈括号〉不锈钢
〈门挡部件〉橡皮
负载能力:30kg (294N)

品名:日本住宅工团采用门碰

商品番号	表面处理/色调	橡皮色
220-221	素材	白色
220-223	喷涂金色	

配套螺丝:3×16 沉头木机钉 3个



上门框用门碰

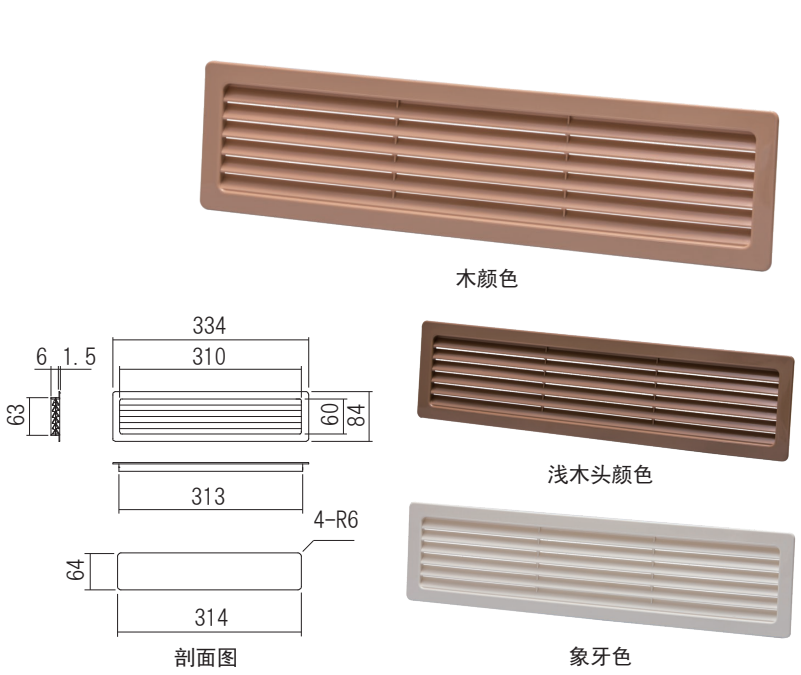
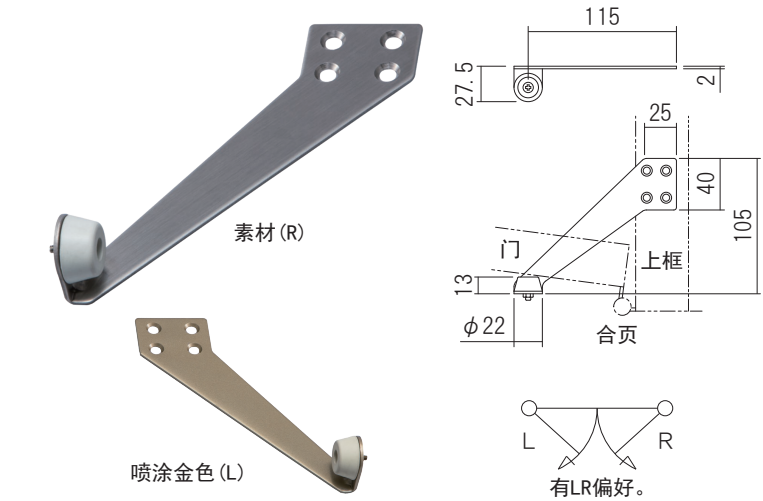
- 这是安装在上框上的门挡。
- 由于不固定在地板上,因此安全且不会撞到脚。
- 可根据安装位置调整门的开启角度。

材质:〈括号〉不锈钢
〈门挡部件〉橡皮
负载能力:30kg (294N)

品名:上门框用门碰

商品番号	表面处理/色调	橡皮色
L侧 220-241	R侧 220-231 素材	白色
220-243	220-233 喷涂金色	

配套螺丝:4×25 沉头自攻钉 4个



通风口

- 主要安装在护理机构的门上,用于通风。
- 设置了三种颜色以匹配设施和医院的门颜色。
- 开口率为39%。

材质:合成树脂

品名:通风口

商品番号	规格	表面处理/色调
630-051	单侧	木颜色
630-031		浅木头颜色
630-011		象牙色
630-061	双侧	Natural Wood
630-041		浅木头颜色
630-021		象牙色

※ 如果您想要上面列出的颜色以外的颜色,请联系我们。

插销

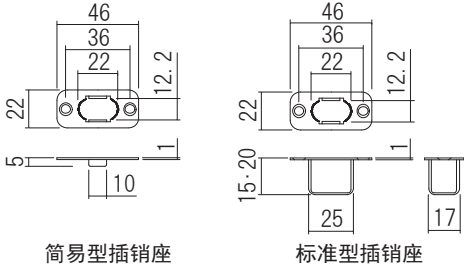
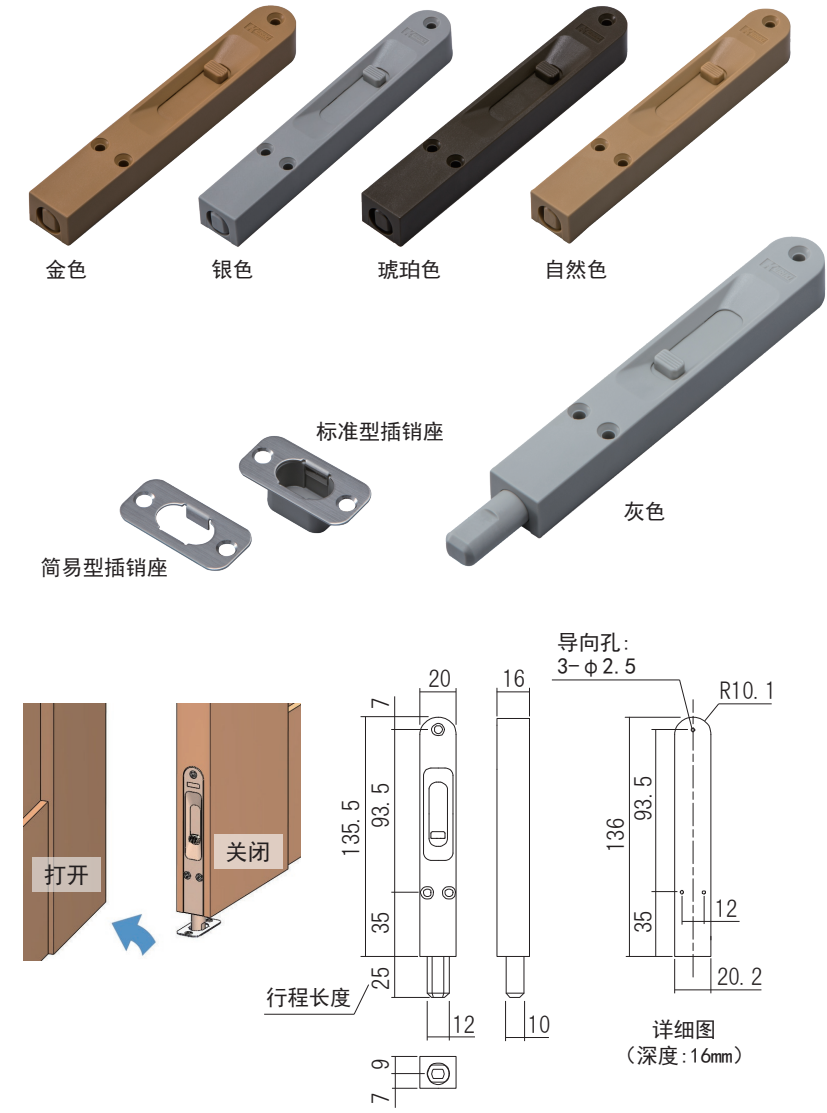
- 固定亲子门的子门。
- 通过扁杆和特殊机构防止门发出嘎嘎声。
- 我们设置了 5 种颜色,易于与门颜色搭配。

材质:合成树脂/不锈钢
兼容门厚度:30mm以上

品名:插销

商品番号	规格	表面处理/色调
225-013	简易型插销座	金色
225-015		银色
225-017		琥珀色
225-019		自然色
225-021		灰色
225-113	标准型插销座	金色
225-115	(深度15mm)	银色
225-117		琥珀色
225-119		自然色
225-121		灰色
225-213	标准型插销座	金色
225-215	(深度20mm)	银色
225-217		琥珀色
225-219		自然色
225-221		灰色

配套螺丝:
〈插销〉
3.5×32 沉头木机钉 3个
〈简易型插销座, 标准型插销座〉
4×20 沉头自攻钉 (D7) 2个



表示孔

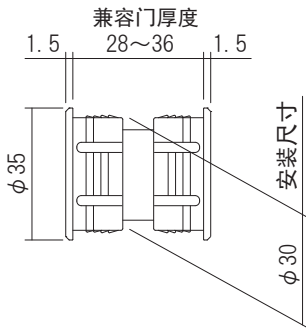
- 让房间内的光线照到外面的窗户。
- 通过压入门即可轻松安装。
- 设置有圆形 $\phi 35$ 、 $\phi 38$ 、方形 3 种。

圆型 35

- 我们设置了 7 种颜色,易于与门颜色搭配。
- 超薄设计,不影响门的美观。

材质:合成树脂
兼容门厚度:28~36mm

品名:圆型 35		
商品番号	表面处理/色调	
250-311	浅木头色	K
250-312	自然色	N
250-313	白色	W
250-314	巧克力色	C
250-315	棕色	B
250-316	深色	D
250-317	喷漆(银色)	

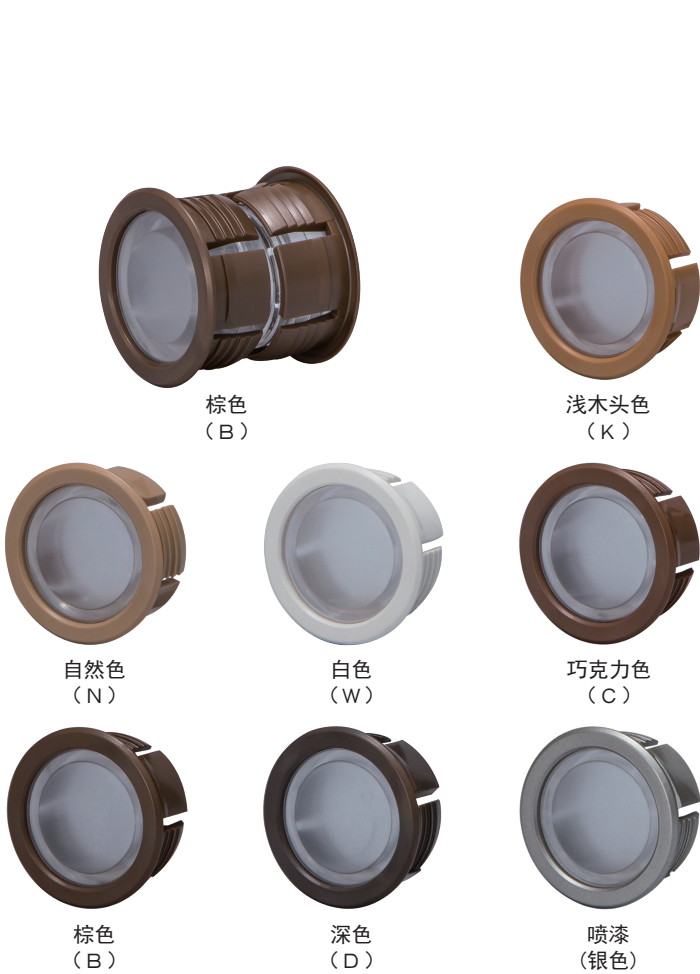
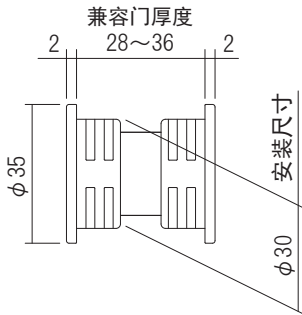


圆型 35 (O型圈规格)

- $\phi 35$ O型圈规格。
- 采用O型圈,形成防松动结构。

材质:合成树脂
兼容门厚度:28~36mm

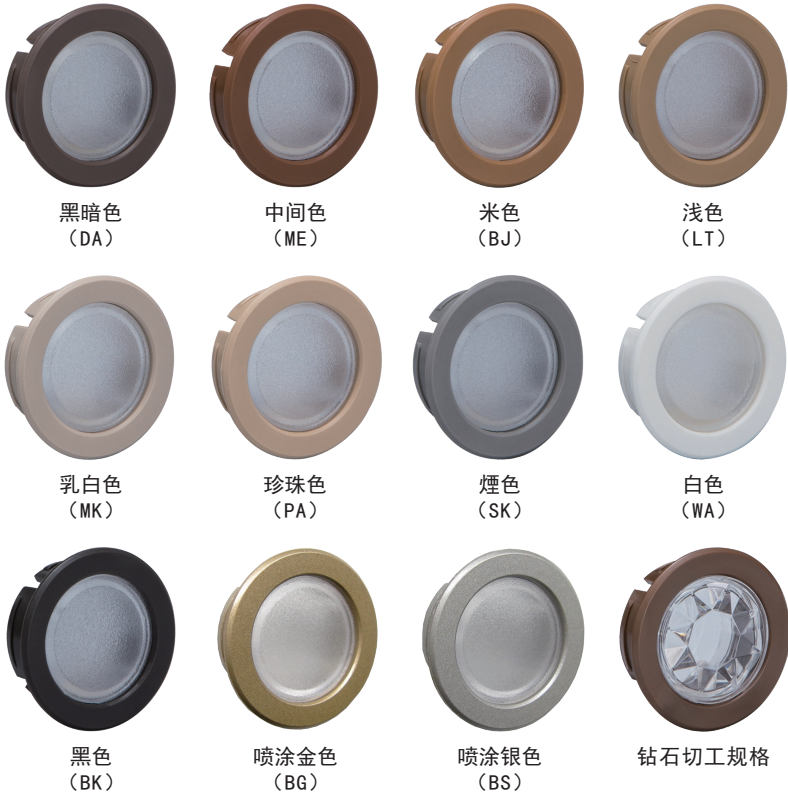
品名:圆型 35 (O型圈规格)	
商品番号	表面处理/色调
250-318	清除



清除



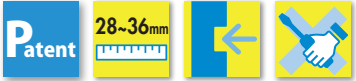
米色 (BJ)



拉丝银色



镜面抛光

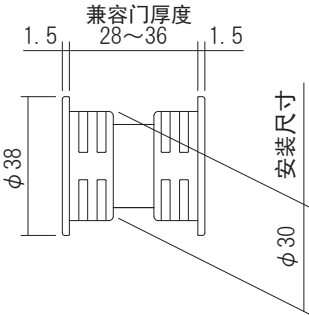


圆型 38

- 标准型采光窗。
- 我们设置了 11 种颜色,易于与门颜色搭配。
- 采用O型圈,形成防松动结构。
- 还提供钻石切割规格,以允许更多光线。

材质:合成树脂
兼容门厚度:28~36mm

品名:圆型 38		
商品番号	表面处理/色调	
250-111	黑暗色	DA
250-112	中间色	ME
250-113	米色	BJ
250-114	浅色	LT
250-115	乳白色	MK
250-116	珍珠色	PA
250-117	烟色	SK
250-118	白色	WA
250-119	黑色	BK
250-120	喷涂金色	BG
250-128	喷涂银色	BS



方型 38

- 鲜明的设计增强了门的设计感。
- 有两种豪华饰面可供选择。

材质:不锈钢/合成树脂
兼容门厚度:28~36mm

品名:方型 38	
商品番号	表面处理/色调
250-211	拉丝银色
250-212	镜面抛光

