

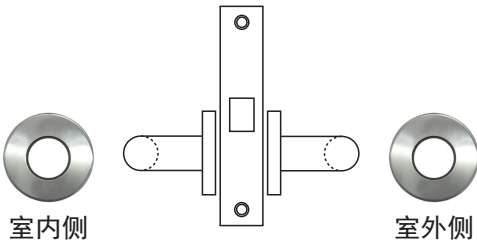
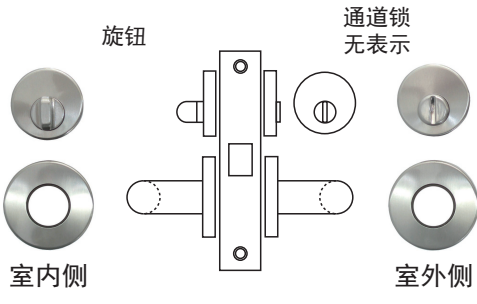
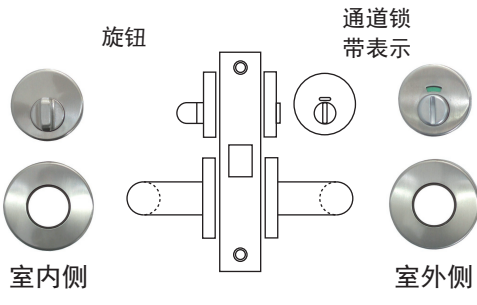
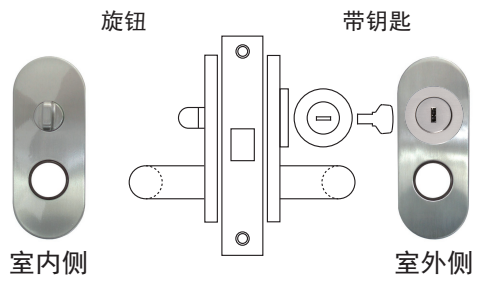
Lever Handles

带把手门锁

理念

- 通过从原料, 功能, 性能, 设计, 成本等5个方面入手, 实现了低价格和高性能的目标。
- 所有的门把手和门锁, 都通过了严格的耐久实验。
- 为了适应不同的用途, 我们的设计也多种多样。

门锁的功能

锁的功能	参考图	使用例子
1 空锁		适用于客厅, 餐厅, 儿童房, 储藏间等不需要上锁的地方。
2 通道锁 无表示		适用于类似寝室和浴室等, 需要在室内上锁的地方, 外面带有应急开启装置, 特殊情况下, 可以用硬币等在门外开锁。
3 通道锁 带表示		适用于厕所和洗手间等需要显示门是否处于上锁状态的地方。外面带有应急开锁装置, 特殊情况下可以用硬币等在室外开锁。
5 带钥匙 门锁 (接单后 生成)		适用于在同一个建筑物内的私密房间, 室内需要上锁, 外出时室外也要上锁的情况。

锁体的种类

FL (面板到把手中心距为51)

使用经济实惠的钢铁制作而成。

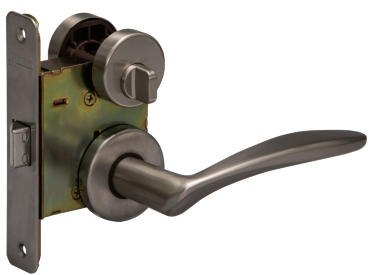
材质:〈锁体〉铁〈面板〉不锈钢
表面处理:〈锁体〉电镀五彩锌〈面板〉拉丝
面板形状: 方形・圆形



FR (面板到把手中心距为51)

使用经济实惠的钢铁制作而成。

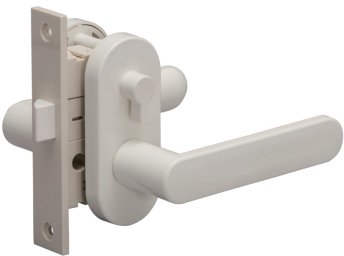
材质:〈锁体〉铁〈面板〉不锈钢
表面处理:〈锁体〉电镀五彩锌〈面板〉拉丝
面板形状: 方形・圆形



KU (面板到把手中心距为32)

树脂锁体, 无噪音。

材质:〈锁体・面板〉合成树脂
表面处理:〈锁体・面板〉珍珠白色
面板形状: 方形



FT (面板到把手中心距为51)

锁体小巧, 开孔安装方便快捷。

材质:〈锁体〉锌合金压住〈面板〉不锈钢
表面处理:〈锁体〉电镀五彩锌〈面板〉拉丝
面板形状: 圆形



FU (面板到把手中心距为32, 51)

整体产品用不锈钢制成, 耐久性能好。

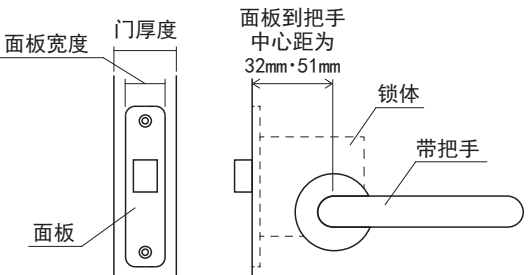
材质:〈锁体・面板〉不锈钢
表面处理:〈锁体〉素材〈面板〉拉丝
面板形状: 圆形



LU (面板到把手中心距为32)

树脂锁体, 无噪音。

材质:〈锁体・面板〉合成树脂
表面处理:〈锁体・面板〉银色
面板形状: 方形



面板到把手中心距为?
这是指从锁壳前表面到杠杆手柄或拇指转动中心的水平尺寸。

如何测量?
将一把尺子放在门的表面上, 测量从门边缘到杠带把手底座中心的长度。

门把手一览

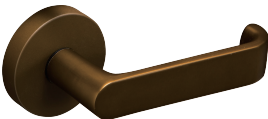
01型



02型



03型



04型



07型



08型



09型



10型



14型



15型



16型



AP4型（下固定）・BP4型（横固定）
（树脂把手）



表面处理一栏

S W（不锈钢拉丝银色）



S G（不锈钢拉丝金色）



A S（氧化铝膜处理银色）



A G（氧化铝膜处理金色）



C R（镀铬）



P G（带光泽金色）



不同的锁盒可以配套的不同把手挡盖的种类

	空锁				通道锁无表示				通道锁带表示			带钥匙门锁		
	金属材料				金属材料				金属材料			金属材料		
	1 M	1 C	1 L		2 C	2 L			3 C	3 L		5 C	5 L	
FL (BS51)														
FT (BS51)														
FR (BS51)														
FU (BS32)														
FU (BS51)														
KU (BS32)														
LU (BS32)														

把手挡盖的表面处理，会根据其配套的把手而定。

商品番号一覧

以下常用规格以外的产品,请参考第7页的说明来下单。

锁体的种类 (面板到把手中心距为)※1	把手种类	门锁的功能	把手挡盖种类	表面处理	门厚※6	数量
FL (BS51)・金属	01型※3 02型 03型※3 04型※3 07型 08型 09型 10型 14型 15型※3 16型	1 空錠 2 通道锁 3 表示錠	M 金属・树脂圆形 C 金属椭圆形 L 金属方形 C 金属椭圆形 L 金属方形 C 金属椭圆形 L 金属方形	SW 拉丝不锈钢银色 SG 拉丝不锈钢金色 AS 氧化铝膜处理银色 AG 氧化铝膜处理金色※5 CR 镀铬 PG 光泽金色※5 電着塗装 氧化铝膜处理 电镀	28~33 34~36	
FT (BS51)・金属 (锁体小巧悬空型)	01型※3 02型 03型※3 04型※3 07型 08型 09型 10型 14型 15型※3 16型	1 空錠 2 通道锁 3 表示錠	M 金属・树脂圆形 C 金属小判座 L 金属方形 C 金属椭圆形 L 金属方形	SW 拉丝不锈钢银色 SG 拉丝不锈钢金色 AS 氧化铝膜处理银色 AG 氧化铝膜处理金色※5 CR 镀铬 PG 光泽金色※5 電着塗装 氧化铝膜处理 电镀	28~33 34~36	
FR (BS51)・金属	01型※3 02型 03型※3 04型※3 07型 08型 09型 10型 14型 15型※3 16型	1 空錠 2 通道锁 3 表示錠	M 金属圆形 M 金属圆形 M 金属圆形	SW 拉丝不锈钢银色 SG 拉丝不锈钢金色 AS 氧化铝膜处理银色 AG 氧化铝膜处理金色※5 CR 镀铬 PG 光泽金色※5 電着塗装 氧化铝膜处理 电镀	28~33 34~36	
FU32 (BS32)※2・金属	01型※3 02型 03型※3 04型※3 07型 08型 09型 10型 14型※3 15型※3 16型 AP4型(树脂・下固定)※4	1 空錠 2 通道锁 3 表示錠 2 通道锁	C 金属椭圆形 E 金属方形 C 金属椭圆形 E 金属方形 C 金属椭圆形 E 金属方形 A 树脂椭圆形	SW 拉丝不锈钢银色 SG 拉丝不锈钢金色 AS 氧化铝膜处理银色 AG 氧化铝膜处理金色※5 CR 镀铬 PG 光泽金色※5 電着塗装 氧化铝膜处理 电镀 WH 珍珠白色 BK 黑色 合成树脂原色	25~28 29~33 34~36 25~26 27~28 29~33 34 35~39	
FU51 (BS51)※2・金属	01型※3 02型 03型※3 04型※3 07型 08型 09型 10型 14型 15型※3 16型 AP4型(树脂・下固定)※4	1 空錠 2 通道锁 3 表示錠 1 空錠 2 通道锁	C 金属椭圆形 K 金属椭圆形 E 金属方形 C 金属椭圆形 K 金属椭圆形 E 金属方形 C 金属椭圆形 K 金属椭圆形 E 金属方形 M 树脂圆形 A 树脂椭圆形	SW 拉丝不锈钢银色 SG 拉丝不锈钢金色 AS 氧化铝膜处理银色 AG 氧化铝膜处理金色※5 CR 镀铬 PG 光泽金色※5 電着塗装 氧化铝膜处理 电镀 WH 珍珠白色 BK 黑色 合成树脂原色	25 28~33 25~26 28 29 30~34	
KU (BS32)・树脂	01型※3 02型 03型※3 04型※3 07型 08型 09型 10型 14型 15型※3 16型 AP4型(树脂・下固定)※4	1 空錠 2 通道锁 3 表示錠 2 通道锁	J 金属椭圆形 F 金属方形 J 金属椭圆形 F 金属方形 J 金属椭圆形 F 金属方形 D 树脂椭圆形	SW 拉丝不锈钢银色 SG 拉丝不锈钢金色 AS 氧化铝膜处理银色 AG 氧化铝膜处理金色※5 CR 镀铬 PG 光泽金色※5 電着塗装 氧化铝膜处理 电镀 W 白色 合成树脂原色	25 28~33 25~26 28~29 (70×122) 30~32 33	
LU (BS32)・树脂	04型(横固定)※3 BP4型(树脂・横固定)※4	1 空錠 2 通道锁	T 金属椭圆形 S 树脂椭圆形 S 树脂椭圆形	AS 氧化铝膜处理银色 CR 光泽金色 WH 珍珠白色 BK 黑色 合成树脂原色	30 30	

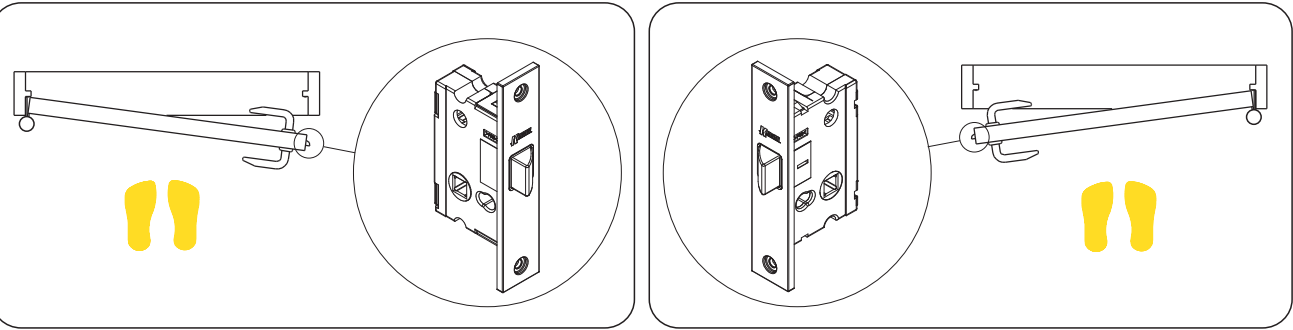
特殊规格产品的下单方法

商品番号 商品的番号请参考第6页内容。	把手固定位置 默认下面固定。 如需横向固定请做好备注。	面板宽度 默认宽度为25mm。 只有FU・KU 锁体可以做成22mm。	面板形状 默认 FL・FT・FR 为圆形。 FL・FT・FR 可选择方形或圆形。 FU・KU・LU只有方形。	扣盒 选择标准扣盒以外的情况,或者不需要的情况,请做好备注。
------------------------	-----------------------------------	---	---	-----------------------------------

特殊规格举例

	标准规格							特殊规格			
	锁体的种类	把手种类	门锁的功能	把手挡盖种类	表面处理	门厚	数量	把手种类固定位置	面板幅	面板形状	扣盒
照片 A 定做	FL	07	2	C	SG	28mm	○個	空白(标准)	只有标准型	方形	F型
照片 B 定做	FT	01	1	M	SW	30mm	○個	空白(标准)	只有标准型	空白(标准)	F型
照片 C 标准	FR	10	3	M	CR	35mm	○個	空白(标准)	只有标准型	方形	空白(标准)
照片 D 标准	FU32	04	2	C	AS	25mm	○個	空白(标准)	空白(标准)	只有标准型	空白(标准)
照片 E 定做	KU	AP4	2	D	W	30mm	○個	下固定	22mm	只有标准型	无
照片 F 定做	LU	BP4	2	S	WH	30mm	○個	横固定	只有标准型	只有标准型	无

- ※1: 不同的锁体对应着不同的把手挡盖,所以在指定商品番号的时候一定要注意。
- ※2: 只有FU 锁体包含BS32和BS51 两周类型(即面板到把手中心孔的间距有两种)。
- ※3: 只有01型、03型、04型把手可以做氧化铝膜处理表面处理。
- ※4: AP4型・BP4型把手不对应FL、FT、FR 锁体,不能配套使用。
- ※5: 拉丝不锈钢金色、氧化铝膜处理金色、光泽金色这三种颜色是接单后生成。
- ※6: 如果您的门厚度特殊,为第7页所表示门厚以外的厚度,请您联系我们。
- ※7: 锁舌默认装在右侧,如果希望从右侧变更为左侧,请参考各个商品的说明书进行组装。



L 侧(左侧)的定义说明

右侧(R 侧)的定义说明

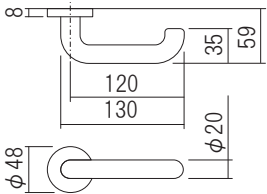
关于五金产品的左右之分,国家并没有做统一的规定。
我公司的定义标准是,人站在可以看到合页转轴的一侧,合页在左侧的叫L 侧,合页在右侧的R 侧。

O 1 型把手



这是一款造型简洁大方，能够营造出沉静舒适氛围的门把手。

材质：铝合金
表面处理/颜色：SW·SG·AS·AG·CR·PG
对应门厚：28~36mm



1M-CR



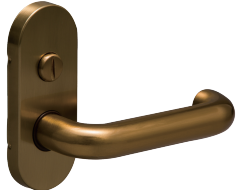
3M-CR



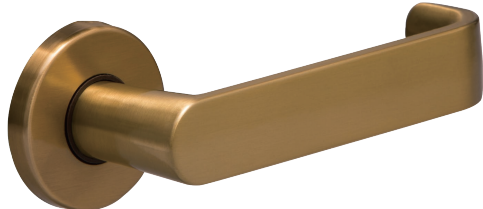
2E-SW



2J-CR



2C-SG



1M-SG



3M-CR



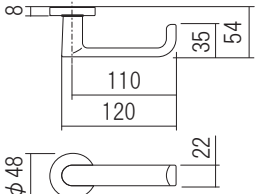
2C-CR



2E-SW



3C-SW

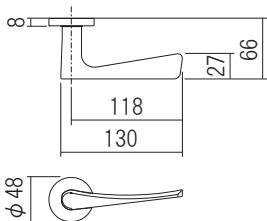


O 2 型把手



精致的拉丝设计，很容易融入各种室内装修风格。

材质：铝合金
表面处理/颜色：SW·SG·CR·PG
对应门厚：28~36mm



1M-SW



3C-CR



2C-CR



2F-CR



2C-SG



1M-AS



3C-AS



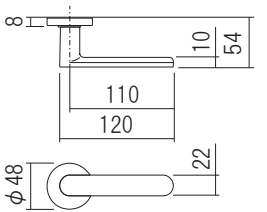
2C-CR



2C-SG



2F-CR

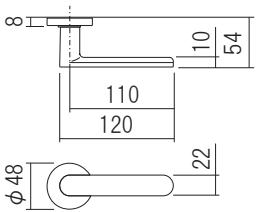


O 4 型把手



这是一款不但操作简单，而且外形也美观的，追求功能美的把手。

材质：铝合金
表面处理/颜色：SW·SG·AS·AG·CR·PG
对应门厚：28~36mm

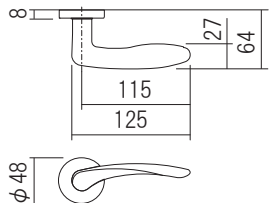


07型把手



这款把手以其流线美, 博彩初衷。

材质: 铝合金
表面处理/颜色: SW·SG·CR·PG
对应门厚: 28~36mm



1M-SW



3M-PG



2C-CR



1C-SW



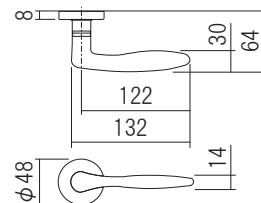
2J-CR

09型把手



这款把手追求柔和的外观设计和舒适的使用效果。

材质: 铝合金
表面处理/颜色: SW·SG·CR·PG
对应门厚: 28~36mm



1M-PG



3C-CR



2C-CR



2E-SW



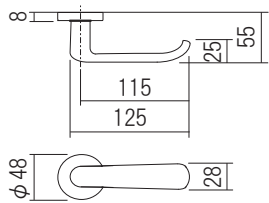
3J-CR

08型把手



这款兼有厚重感和高级感的把手, 很受顾客欢迎。

材质: 铝合金
表面处理/颜色: SW·SG·CR·PG
对应门厚: 28~36mm



1M-CR



3C-SW



2M-SG



2E-SW



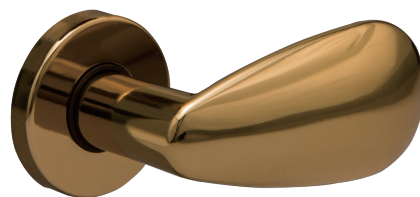
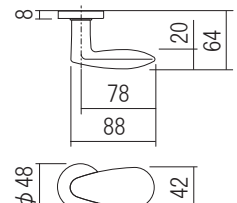
2J-CR

10型把手



这款把手集温和外形和厚重感于一体, 合适独特。

材质: 铝合金
表面处理/颜色: SW·SG·CR·PG
对应门厚: 28~36mm



1M-PG



3M-PG



3C-SW



2K-SW



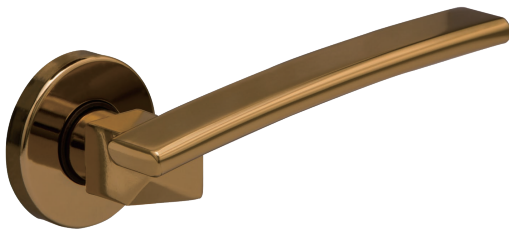
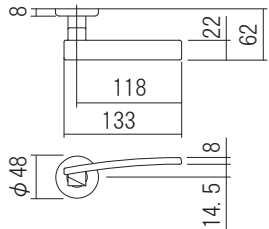
2J-CR

1 4 型把手

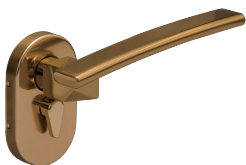


优雅的曲线美和直角的完美结合,和谐的美感不以言表。

材质: 铝合金
表面处理/颜色: SW·SG·CR·PG
对应门厚: 28~36mm



1M-PG



2K-PG



2C-CR



2F-CR



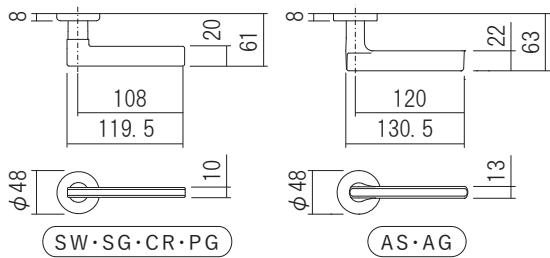
2J-CR

1 5 型把手



这款门把手独有的厚重感,是时髦门的最佳选择。

材质: 铝合金
表面处理/颜色: SW·SG·AS·AG·CR·PG
对应门厚: 28~36mm



1M-CR



2C-SG



2F-CR



3C-PG



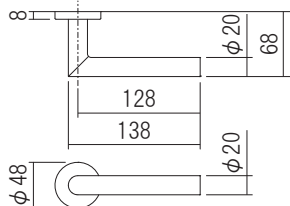
1L-SG

1 6 型把手



这种手柄是通过对角切割圆柱体并将横截面连接起来制成的,从而形成简单、美观的形状和易于握持的手柄。

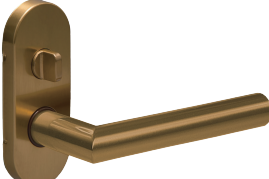
材质: 铝合金
表面处理/颜色: SW·SG·CR·PG
对应门厚: 28~36mm



1M-SW



2C-CR



2C-SG



3C-SW



3M-CR

该带把手是接单生产。



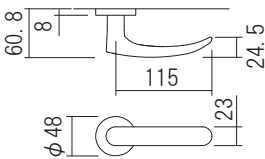
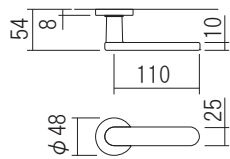
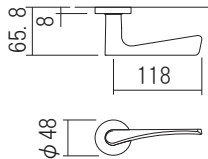
05-1M-CR



06-1M-CR



11-1M-SG

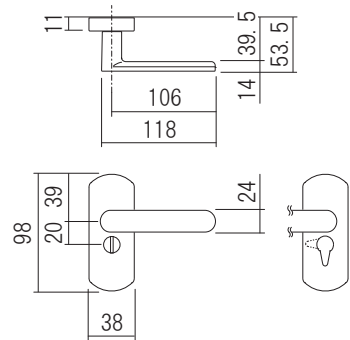


AP 4 • BP 4 型(树脂)
把手



这款把手不仅外观整洁大方,而且耐久性好,
是浴室门的最佳选择。
AP4型把手适用于下方固定,BP4型把手适用
于横向固定,两种选择来满足您的需求。

材质:合成树脂
表面处理/颜色:WH•W•BK



1M-WH



2A-WH



2D-W



2A-BK



2S-WH



1S-WH



AP型(于下方固定)



BP型(于横向固定)



树脂锁体和把手配套状态



金属锁体和把手配套状态

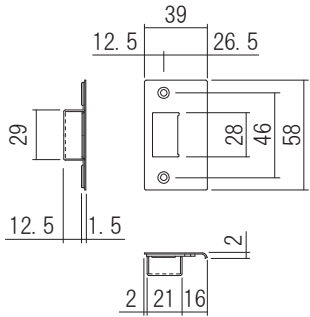


标准扣盒

• 这是一款标准的固定式扣盒。

材 质: 不锈钢/钢铁

品名: 标准扣盒	
商品番号	表面处理/颜色
227-010	拉丝
配套螺丝: 3.5×20 沉头自攻钉 2个	



可调扣盒

• 调整内盒前后时, 不用松动安装用的螺丝, 只要一个改锥就可轻松地对扣盒进行调整。

材 质: 不锈钢/钢铁/合成树脂
表面处理/颜色: 滚筒研磨
调整范围: 前后方向±2mm

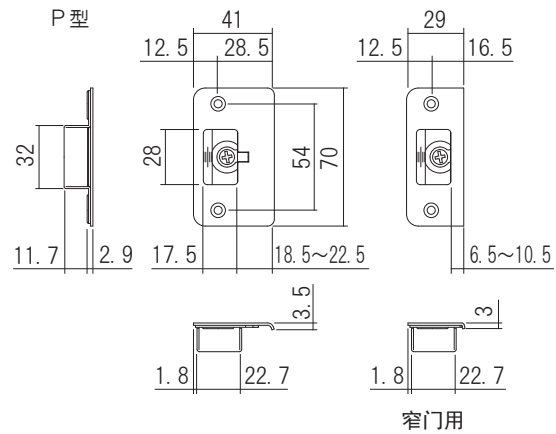
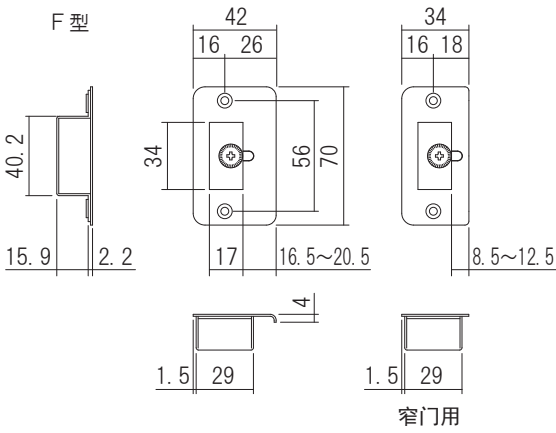
品名:可调扣盒		
商品番号	样式	用途
227-011	F型	窄门用
227-012		
227-013	P型	窄门用
227-014		
配套螺丝:		
〈F型〉3.5×20 沉头自攻钉 2个		
〈P型〉3.5×22 沉头木机钉 2个		



窄门用

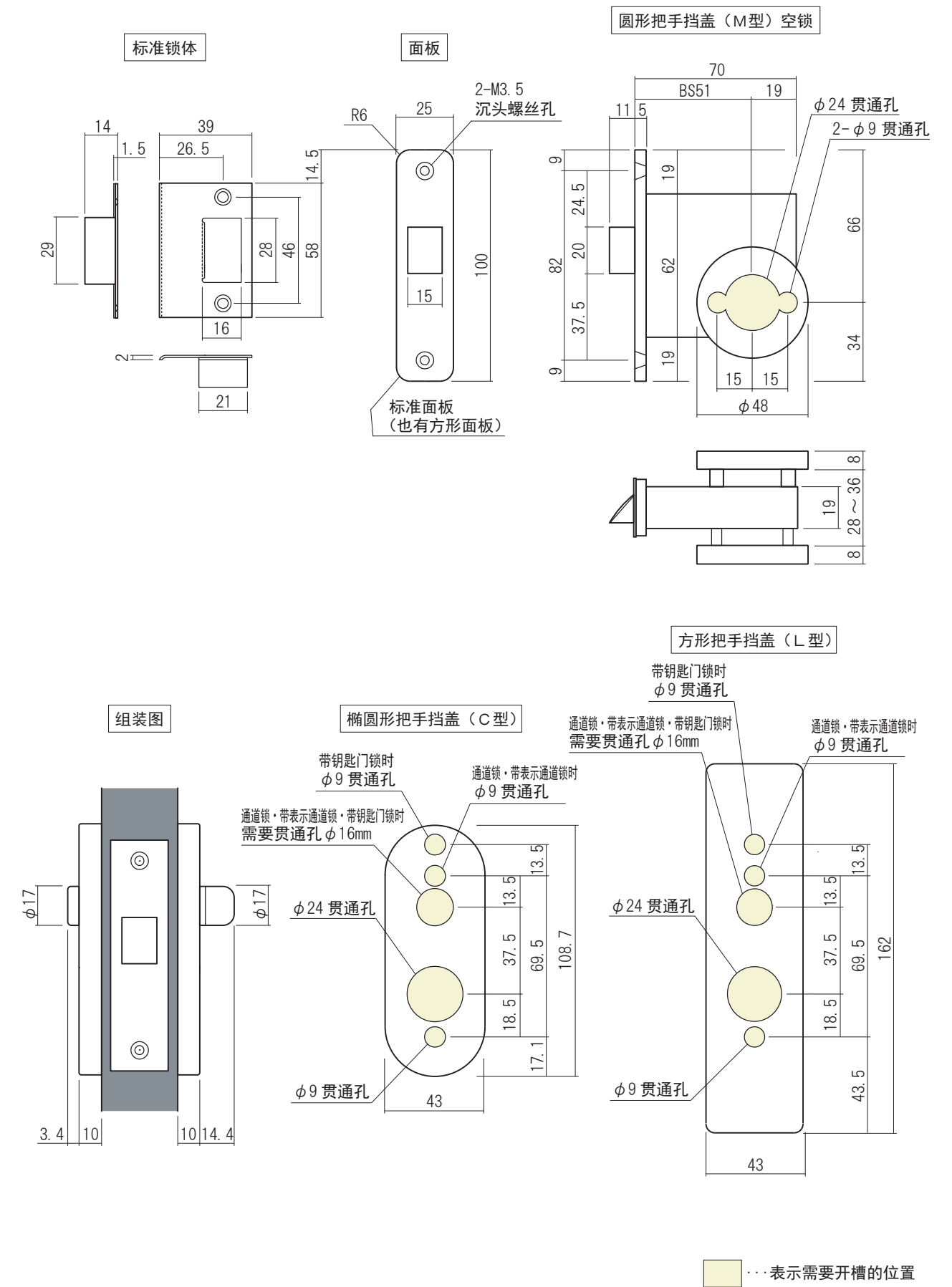


窄门用



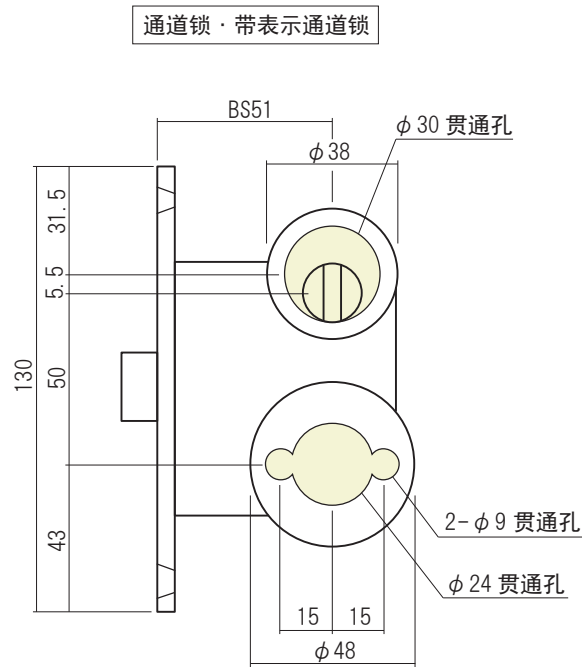
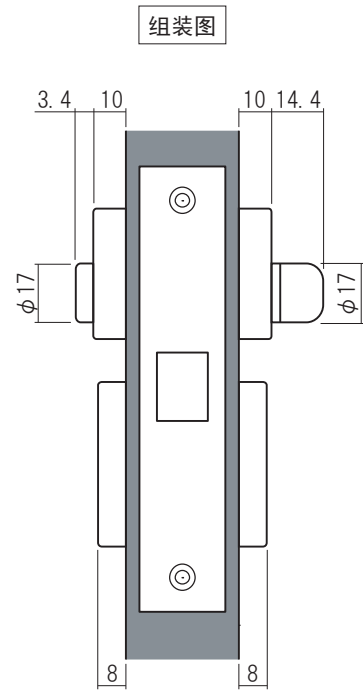
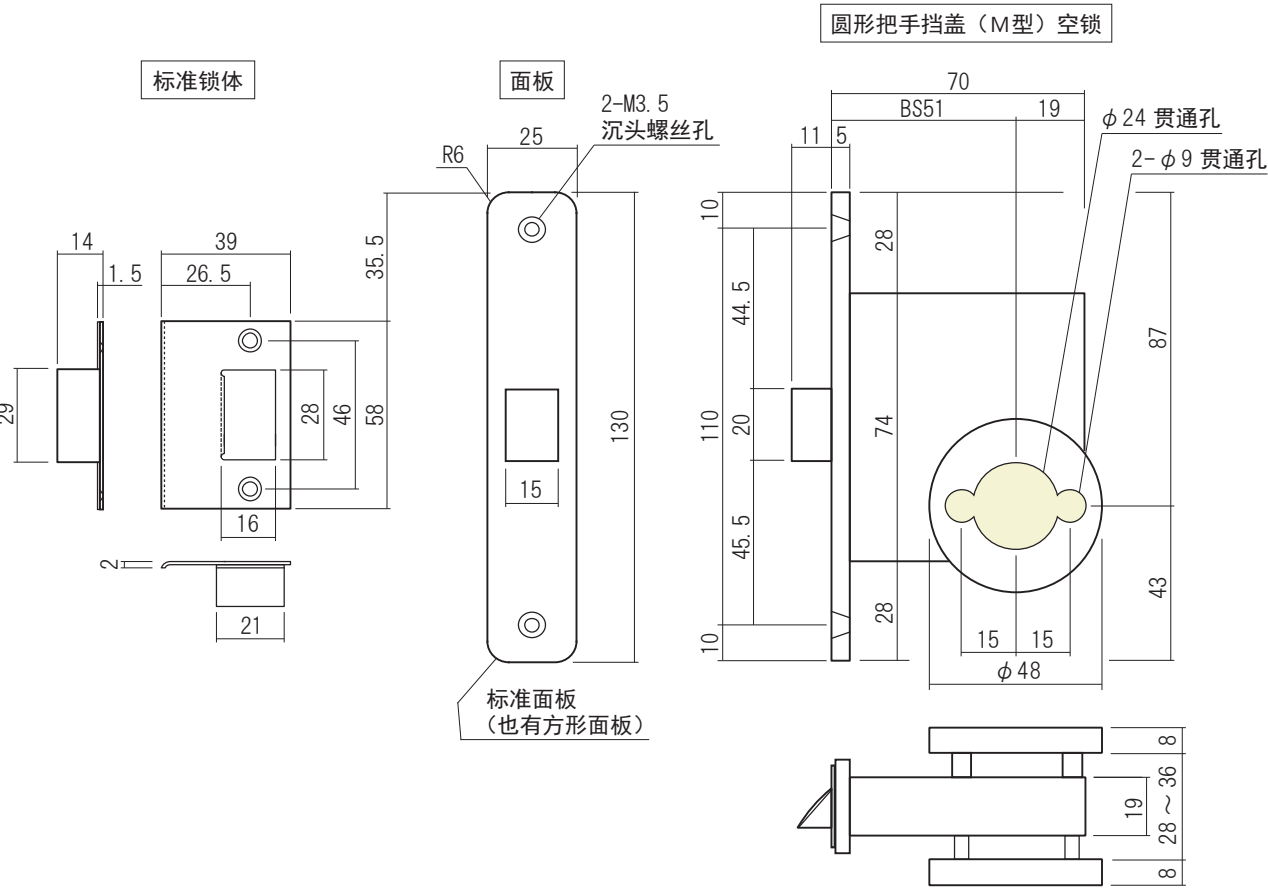
FL 锁体开槽加工图

■标准门厚28~36mm



F R 锁体开槽加工图

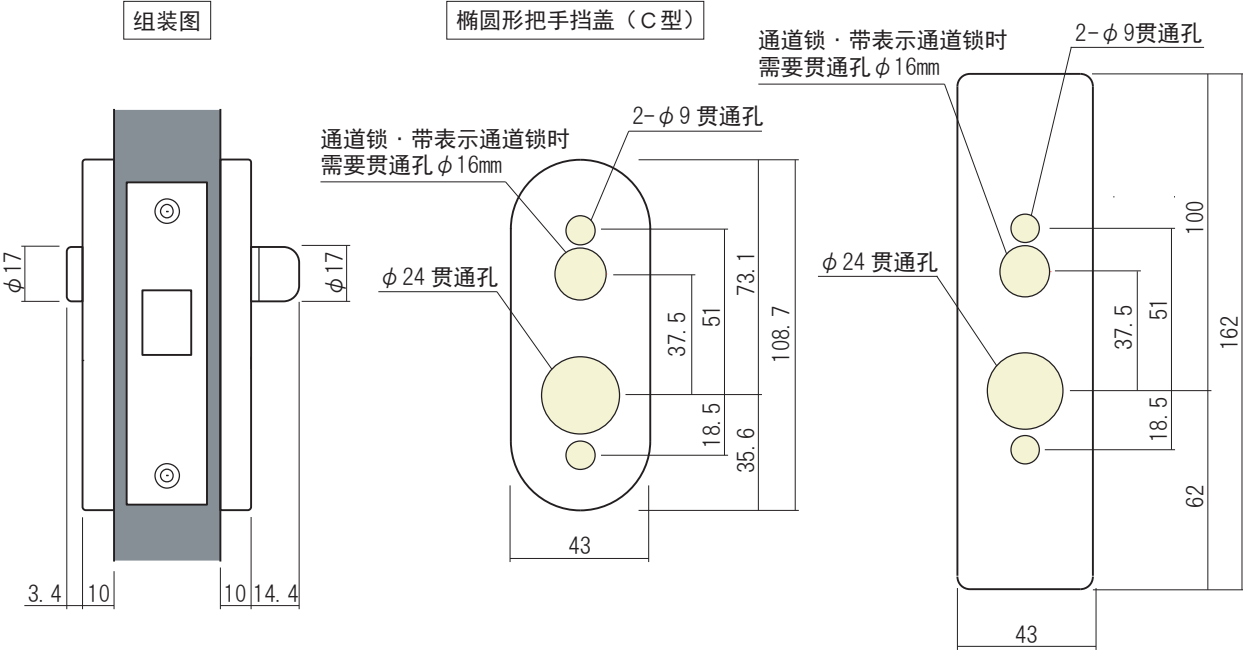
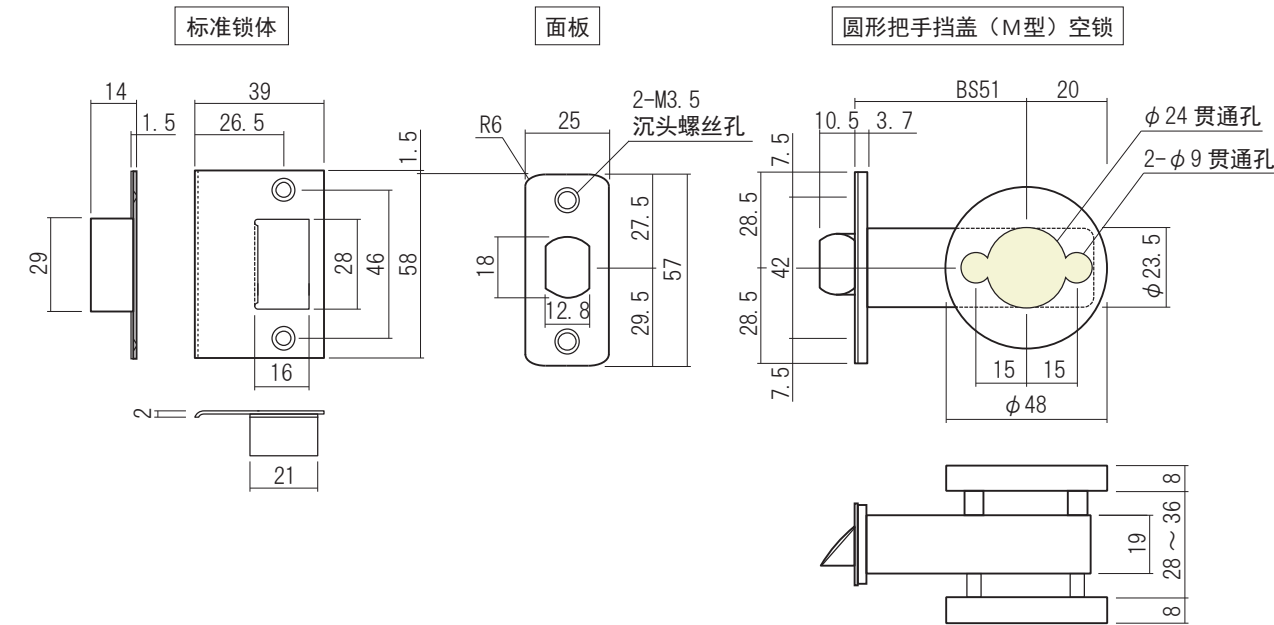
■标准门厚 28~36mm



...表示需要开槽的位置

F T 锁体开槽加工图

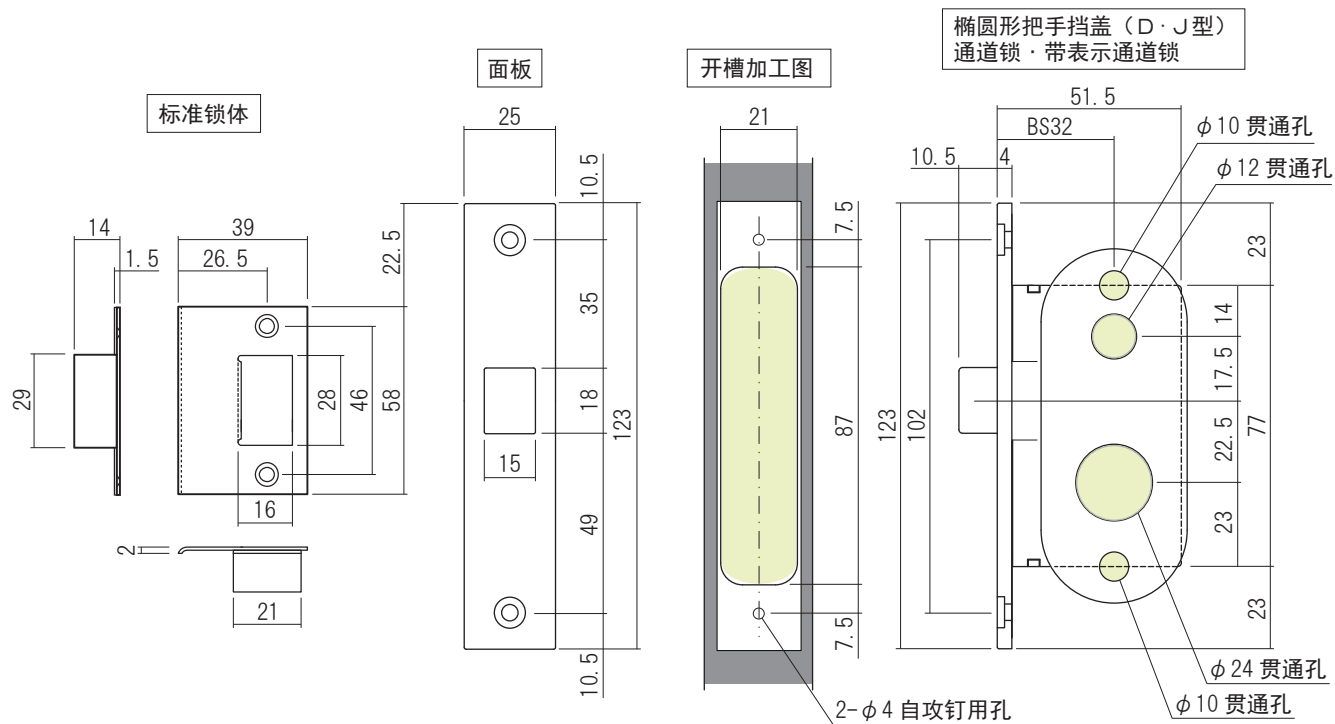
■标准门厚 28~36mm



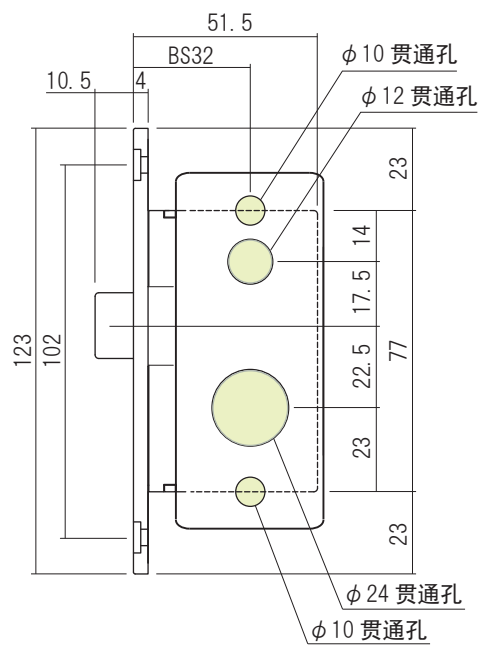
...表示需要开槽的位置

K U 锁安装用加工图

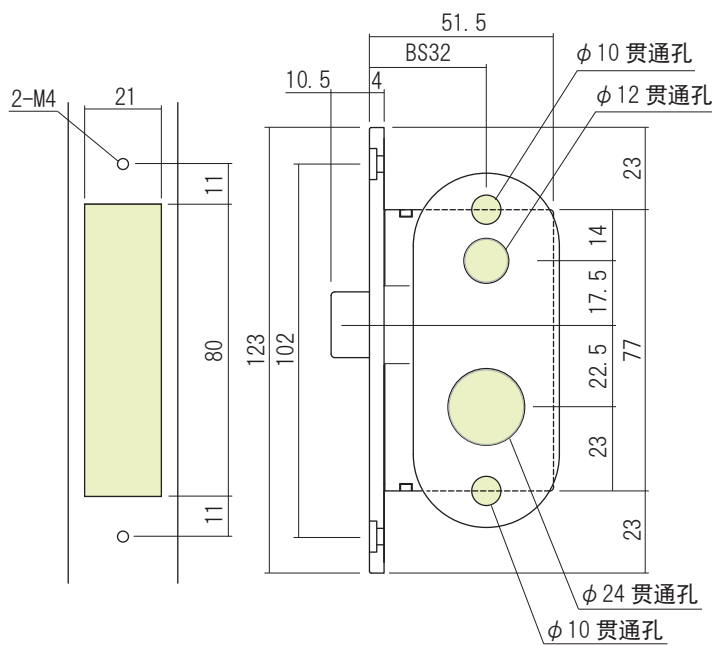
■标准门厚 25、28、30、33mm



方形把手挡盖 (F 型) 通道锁·带表示通道锁



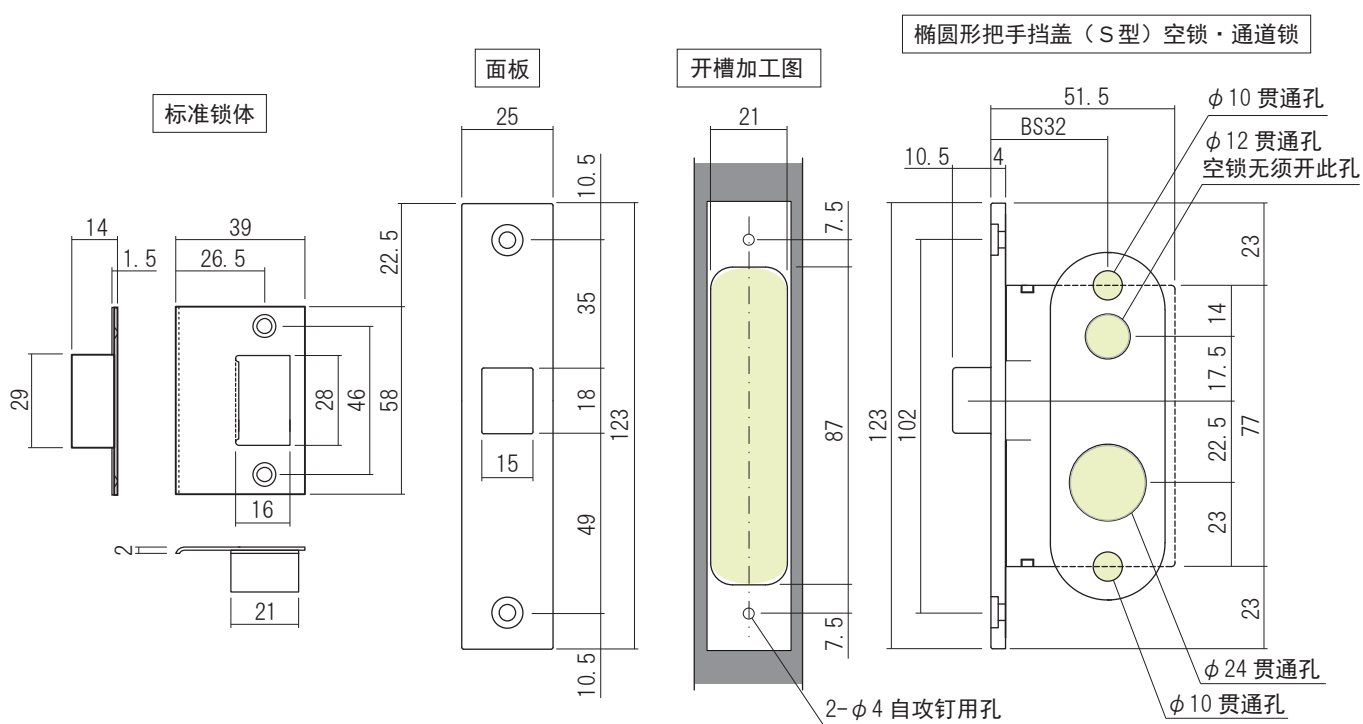
门为铝合金门框的情况



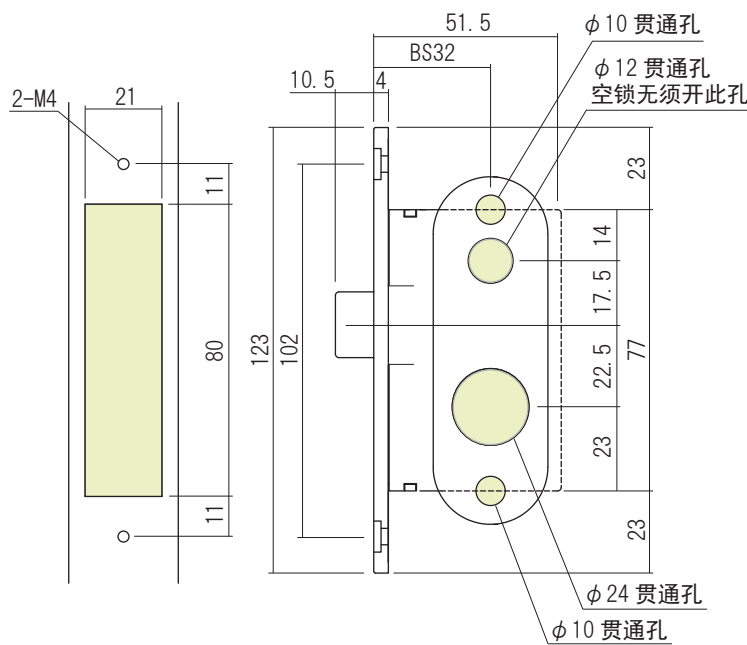
···表示需要开槽的位置

L U 锁安装用加工图

■标准门厚 30mm



门为铝合金门框的情况



···表示需要开槽的位置