

# Sliding Door Parts

## 侧拉门五金



整洁型镰刀锁

- 室内滑动门的镰刀锁。
- 为了防止篡改,除非关闭滑动门,否则无法上锁。
- 圆筒锁采用凹凸钥匙,有 100 种使用方式。
- 2 个主控可支持 126 个子键。(请单独联系我们)
- UD杠杆型采用大杠杆,任何人都可以轻松操作。
- 此外,显示颜色已设置为蓝色和橙色,以便每个人都可以轻松看到它们。
- 有 4 种箱子可供选择。
- 您可以选择两种座椅形状: 圆形和方形。
- 可以选择三种类型的拇指转动: 标准型、杠杆型和UD杠杆型。
- 我们设置了 6 种颜色,易于与手柄颜色搭配。

材质:〈盖〉铝  
〈把手〉锌合金压铸件  
〈锁盒, 调整锁座〉不锈钢/钢铁  
适用门厚: 30~40mm  
调整锁座 调整范围: 上下 ±5mm, 深度 3.5mm

配套螺丝:  
〈盖〉  
M4 (D6) 沉头小机钉 2个 (参见座椅固定螺钉/方芯表)  
〈锁盒〉3.5×20 (D7) 沉头自攻钉 2个  
〈调整锁座〉3.5×20 (D7) 沉头自攻钉 2个



圆形 方形  
调整锁座  
(下镰刀锁)



锁盒+表示

下镰刀锁 BS51  
镰刀从下方锁座。  
后退距离为 51mm。



圆形 方形  
调整锁座  
(上镰刀锁)



锁盒+表示

上镰刀锁 BS38  
镰刀从上方锁座。  
后退距离为 38mm。



锁盒+表示

上镰刀锁 BS51  
镰刀从上方锁座。  
后退距离为 51mm。



锁盒+表示

插销锁 BS51  
镰刀从上方锁座。  
同时, 锁舌将突出。  
后退距离为 51mm。

座椅固定螺钉/方芯表

表示锁, 普通锁				
门厚 (mm)		30~34	35~39	40
圆盖固定螺丝	标准型, 把手型	M4×16		M4×25
	UD把手型	M4×30		
角芯		L27	L32	L37.5

带钥匙锁				
门厚 (mm)		30~35	36~39	40
圆盖固定螺丝	标准型, 把手型	M4×16		M4×25
	UD把手型	M4×30		
方芯总长度(仅方芯)		L21 (17.8)	L27 (23.8)	

双面拇指转动				
门厚 (mm)		30~34	35~39	40
圆盖固定螺丝	标准型, 把手型	M4×10	M4×16	M4×20
	UD把手型	M4×25		M4×30
角芯		L27	L32	L37.5



表示锁(室内侧)



标准型(室外侧)



普通锁



表示锁



带钥匙锁



标准型



把手型



UD把手型

圆形盖



普通锁



表示锁



带钥匙锁



标准型

方形盖



拉丝金色



拉丝银色



金色



镀铬

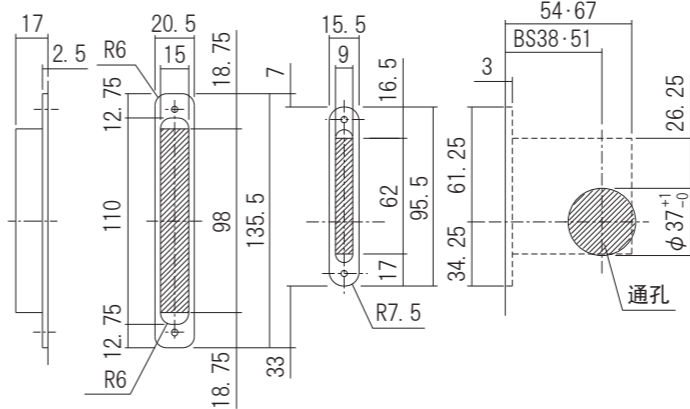


喷涂银色



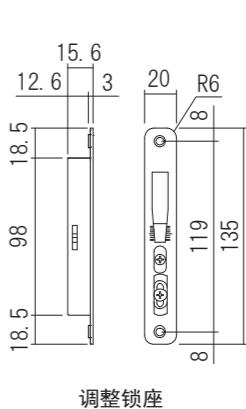
喷涂黑色

表面处理/色调

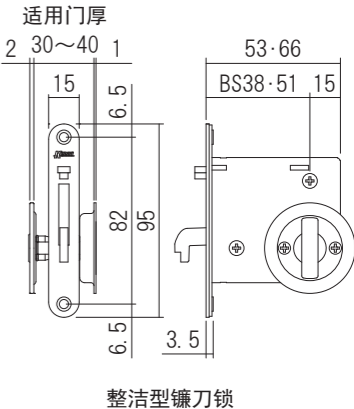


调整锁座 挖掘加工图

锁盒 挖掘加工图



调整锁座



整洁型镰刀锁

商品编号列表

①		锁盒类型		②		盖类型		③				锁具规格		④		表面处理/色调		⑤		适用门厚		锁具规格		⑥		评论	
NT51R		上镰刀锁 BS51		R		圆形盖		S		标准		2		普通锁		SG		拉丝金色		04		30～34		普通锁・表示锁 双面拇指转动		钥匙号码等	
NT38R		上镰刀锁 BS38										3		表示锁		SW		拉丝银色		59		35～39					
NU51R		下镰刀锁 BS51										S		标准		PG		金色		40		40					
ND51R		插销锁锁 BS51														CR		镀铬		05		30～35					
※正面圆形																											
NT51S		上镰刀锁 BS51		R		圆形盖		S		标准		5		带钥匙锁		SG		拉丝金色		69		36～39		带钥匙锁			
NT38S		上镰刀锁 BS38										6		主钥匙锁		SW		拉丝银色		40		40					
NU51S		下镰刀锁 BS51														TS		喷涂银色									
ND51S		插销锁锁 BS51														TB		喷涂黑色									
※正面方形																											
S		方形盖		S		标准		2		普通锁		SG		拉丝金色		SW		拉丝银色		TB		喷涂黑色					
								3		表示锁		SW		拉丝银色													
								5		带钥匙锁		PG		金色													
								6		主钥匙锁		CR		镀铬													
								R		把手		TS		喷涂银色													
S		方形盖		S		标准		3		表示锁		SG		拉丝金色		SW		拉丝银色		TB		喷涂黑色					
								5		带钥匙锁		SW		拉丝银色													
								6		主钥匙锁		PG		金色													
								S		标准		TS		喷涂银色													
								U		UD把手																	

TS镰刀锁

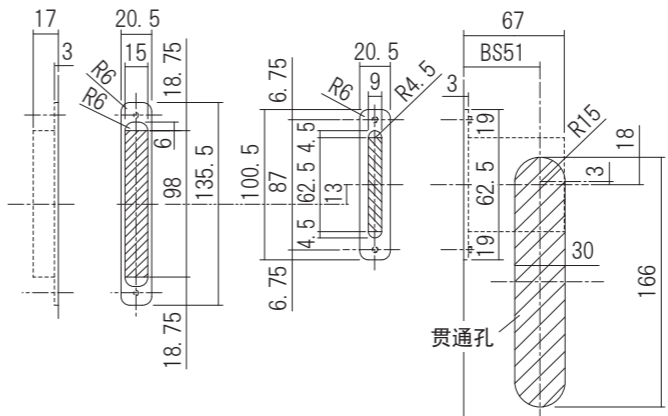
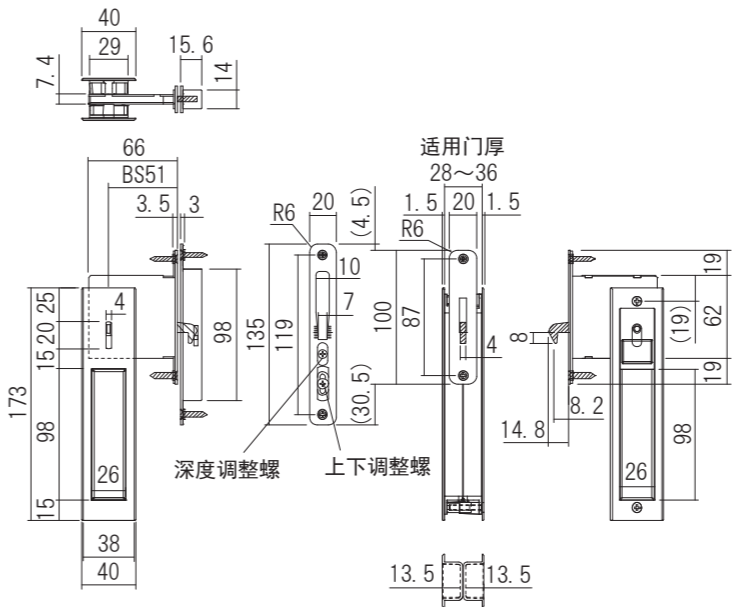


- 带有集成手柄的镰刀锁,适用于室内滑动门。
- 这是荣获优良设计奖的产品。
- 该设计结合了锋利的手柄和纤薄的显示窗。
- 通过上下移动旋钮来锁定和解锁。(详见图1)
- 有 6 种平静的颜色可供选择,易于与任何类型的推拉门搭配。
- 圆筒锁采用凹凸钥匙,有 100 种使用方式。
- 2个主控可支持126个子键。(请单独联系我们)

材质:〈拉手〉锌合金压铸件  
〈锁盒, 调整锁座〉不锈钢/钢铁  
适用门厚: 28~36mm  
调整锁座 调整范围: 上下 ±5mm, 深度 3.5mm

品名: TS镰刀锁			
商品番号			
无触发器	带触发器	锁的功能	表面处理/色调
224-701	224-701T	普通锁	珍珠镀铬
224-702	224-702T		深金色
224-703	224-703T		拉丝银色
224-704	224-704T		深银色
224-705	224-705T		泥黑色
224-706	224-706T		镀铬
224-711	224-711T	表示锁	珍珠镀铬
224-712	224-712T		深金色
224-713	224-713T		拉丝银色
224-714	224-714T		深银色
224-715	224-715T		泥黑色
224-718	224-718T		镀铬
224-721	224-721T	带钥匙锁	珍珠镀铬
224-722	224-722T	※1	深金色
224-723	224-723T		拉丝银色
224-724	224-724T		深银色
224-716	224-716T		泥黑色
224-719	224-719T		镀铬
224-725	224-725T	带钥匙锁	珍珠镀铬
224-726	224-726T	※1・※2	深金色
224-727	224-727T		拉丝银色
224-728	224-728T		深银色
224-717	224-717T		泥黑色
224-720	224-720T		镀铬
224-748	224-748T	锁盒 (正面是圆形)	
224-749	224-749T	锁盒 (正面是方形)	
224-580	224-580	调整锁座 (正面是圆形)	
224-598	224-598	调整锁座 (正面是方形)	
224-750	224-750	备用钥匙	

半显示(上锁时仅显示红色)  
※1 带2把钥匙  
※2 气缸不突出的规格(仅限门厚33~36mm)  
※ 表壳/锁扣正面也有方形可供选择。  
※ 表壳和锁扣前端的表面处理为 HL 表面处理。  
配套螺丝:  
〈拉手〉M4×25 (D7) 沉头小机钉 2个  
〈锁盒〉3.5×20 (D7) 沉头自攻钉 2个  
〈调整锁座〉3.5×20 (D7) 沉头自攻钉 2个



带触发器  
除非关闭滑动门, 否则镰刀不会伸出, 因此很安全。  
当滑动门关闭时, 触发器机退回锁盒体内。





CL 镰刀自动锁

- 这是一种镰刀锁, 当滑动门关闭时, 利用磁铁的排斥力自动锁定。
- 自动钩锁可防止滑动门弹回。
- 通过将其安装在滑动门的较高位置, 可用作幼儿园等的儿童锁。
- 安装螺丝不易看见, 设计精良。
- 具有只有金属才能实现的奢华感。

材质: 〈拉手〉 锌合金压铸件  
〈锁盒, 调整锁座〉 不锈钢/钢铁  
适用门厚: 30~46mm  
调整锁座 调整范围: 上下 ±4mm, 深度 4mm

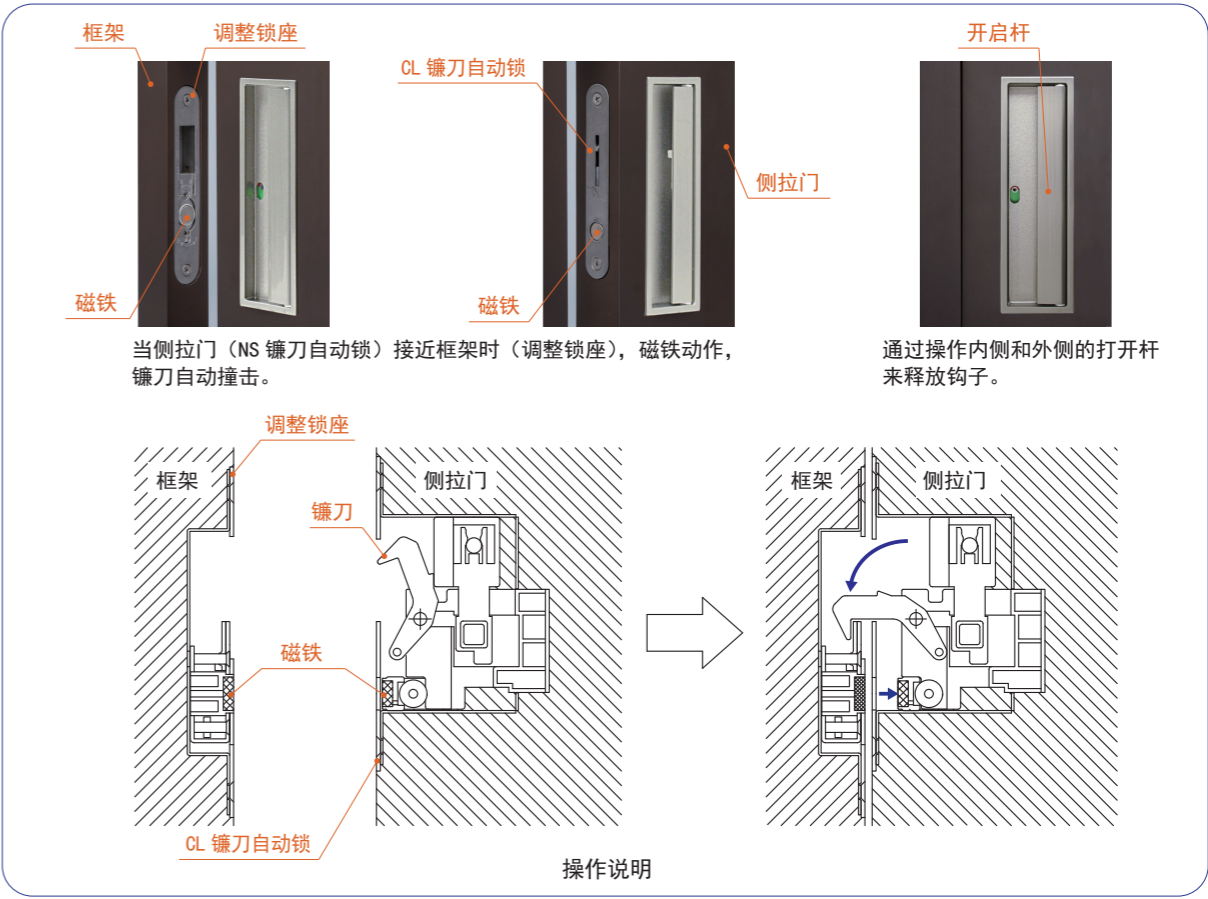
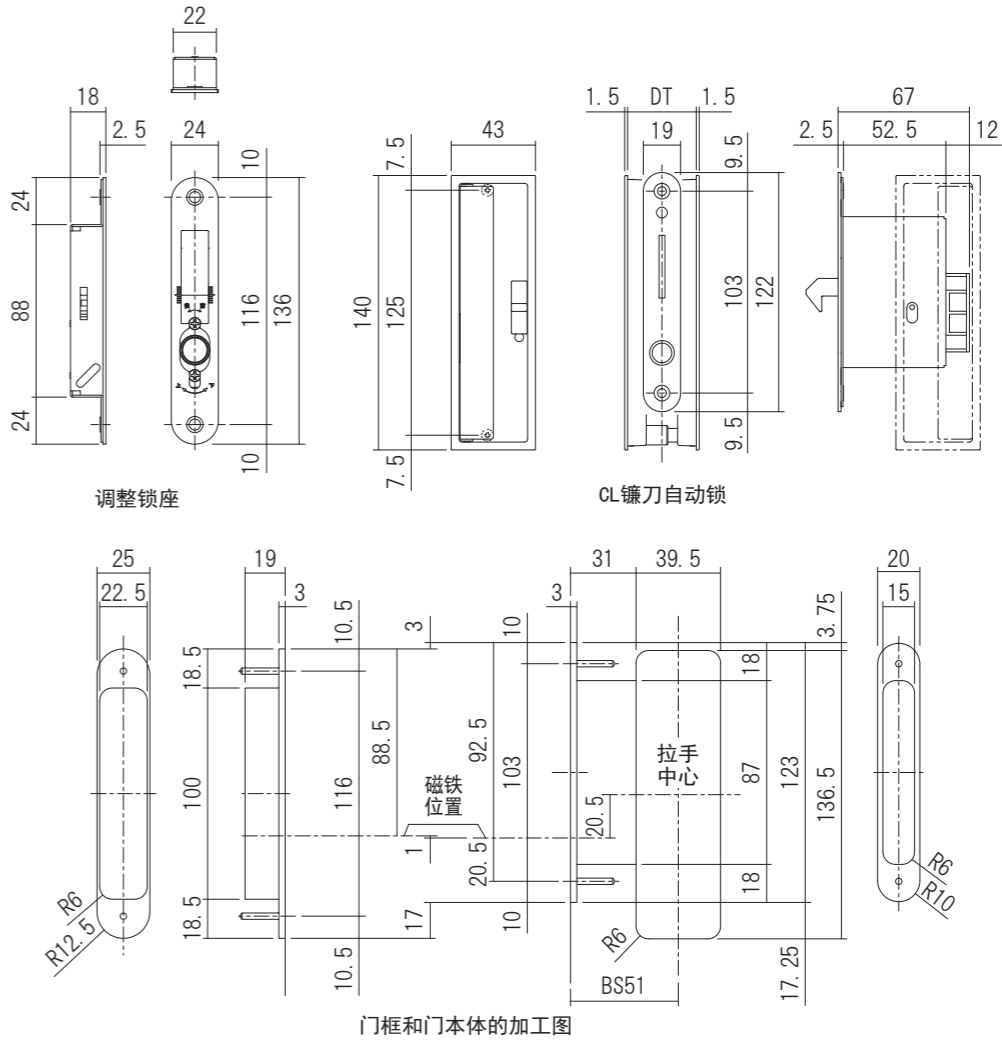
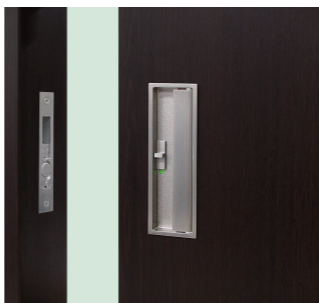
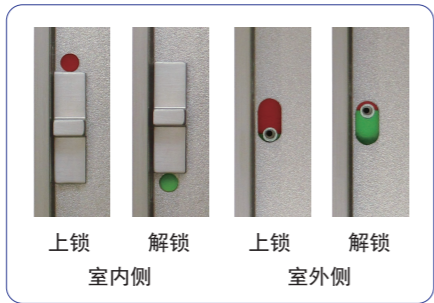
品名: CL 镰刀自动锁 (DT: 30~32mm)		
商品番号	锁的功能	表面处理/色调
224-679□	通道锁	镀铬
224-680□		拉丝银色
224-681□		喷漆黑色
224-661□	普通锁	镀铬
224-662□		拉丝银色
224-663□		喷漆黑色
224-664□	表示锁	镀铬
224-665□		拉丝银色
224-666□		喷漆黑色

品名: CL 镰刀自动锁 (DT: 33~36mm)		
商品番号	锁的功能	表面处理/色调
224-682□	通道锁	镀铬
224-683□		拉丝银色
224-684□		喷漆黑色
224-667□	普通锁	镀铬
224-668□		拉丝银色
224-669□		喷漆黑色
224-670□	表示锁	镀铬
224-671□		拉丝银色
224-672□		喷漆黑色

品名: CL 镰刀自动锁 (DT: 37~46mm)		
商品番号	锁的功能	表面处理/色调
224-685□	通道锁	镀铬
224-686□		拉丝银色
224-687□		喷漆黑色
224-673□	普通锁	镀铬
224-674□		拉丝银色
224-675□		喷漆黑色
224-676□	表示锁	镀铬
224-677□		拉丝银色
224-678□		喷漆黑色

- ※ □: 如果正面是圆形, 则输入 R; 如果正面是方形, 则输入 S。
- ※ 以上为正面和背面套装的标价。
- ※ 表壳和罢工正面的饰面如下。

圆形: 滚筒抛光, 方形: 发纹  
配套螺丝:  
〈拉手〉 M3×10, 15, 18 沉头小机钉 2个  
(取决于门的厚度)  
〈锁盒〉 4×20 沉头自攻钉 2个  
〈调整锁座〉 4×20 沉头自攻钉 2个





- 材质:〈吊式拉门用闭门器,挂钩〉不锈钢  
 〈调整式四轮吊滑轮〉合成树脂/钢铁  
 〈吊门轨〉铝  
 〈防振引导柱〉不锈钢/合成树脂  
 负载能力:30kg (294N)  
 调节范围:上下  $\pm 3\text{mm}$ , 左右  $\pm 2\text{mm}$   
 表面处理/色调:〈吊式拉门用闭门器,挂钩〉素材色  
 〈调整式四轮吊滑轮〉琥珀色/白色  
 〈吊门轨〉银色  
 〈防振引导柱〉素材色



品名:吊式拉门用闭门器	
商品番号	吊滑轮 色调
312-037	琥珀色
312-037W	白色

- 

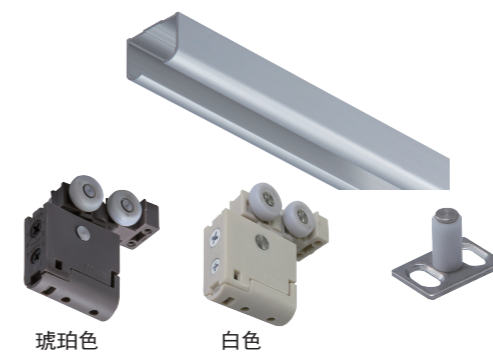
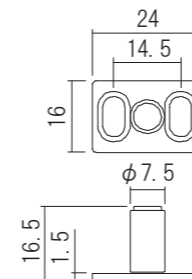
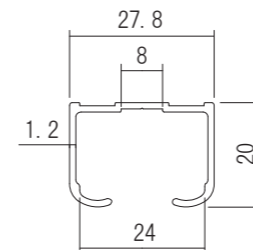
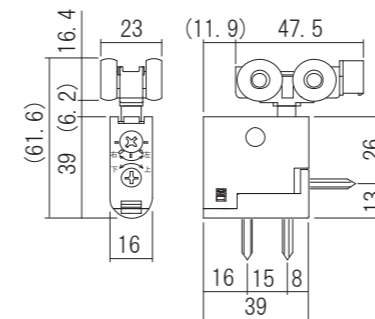
Technical drawing of a door assembly, showing side and top views with dimensions and labels.

**Side View (Left):**

- 吊门轨 (Door Track)
- 拉门框 (Pull Door Frame)
- 27.8
- 20
- 39
- 16
- 左右调整  $\pm 2$  (Left/Right Adjustment  $\pm 2$ )
- 上下调整  $\pm 3$  (Up/Down Adjustment  $\pm 3$ )
- 挂钩 (Hook)
- 16
- 15
- 8
- 39

**Top View (Right):**

- 吊门轨 (Door Track)
- 26
- 136
- 16
- 273.5
- 吊式拉门用闭门器 (Overhead Pull Door Closer)
- 调整式四轮吊滑轮 (Adjustable Four-Wheel Hanger Pulley)
- 13
- 26
- 39



- |             |          |
|-------------|----------|
| 品名:调整式四轮吊滑轮 |          |
| 商品番号        | 表面处理/色调  |
| 320-021     | 琥珀色      |
| 320-021W    | 白色       |
| ※ 1件价格      |          |
| 配套螺丝:       |          |
| 3.5×12      | 沉头自攻钉 1个 |
| 3.5×20      | 盘头自攻钉 2个 |



品名:吊门轨		
商品番号	轨长度(mm)	表面处理/色调
310-512	1,820	银色
310-522	2,730	
310-532	3,640	
配套螺丝:3.5×45 沉头自攻钉 (数量取决于导轨长度)		



品名:防振引导柱	
商品番号	表面处理/色调
320-084	素材色
配套螺丝:3.5×25 沉头自攻钉 2个	



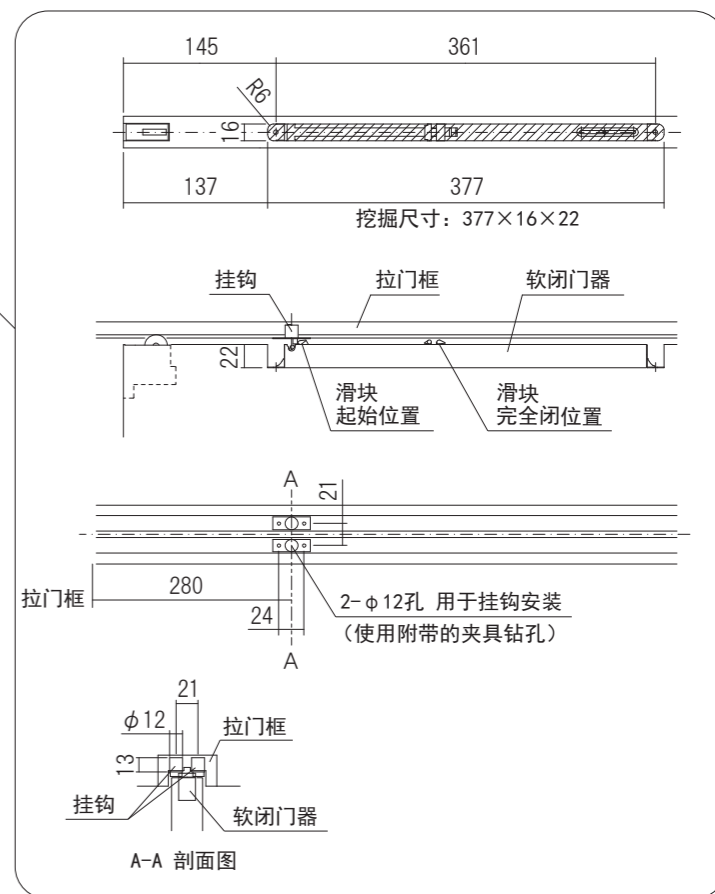
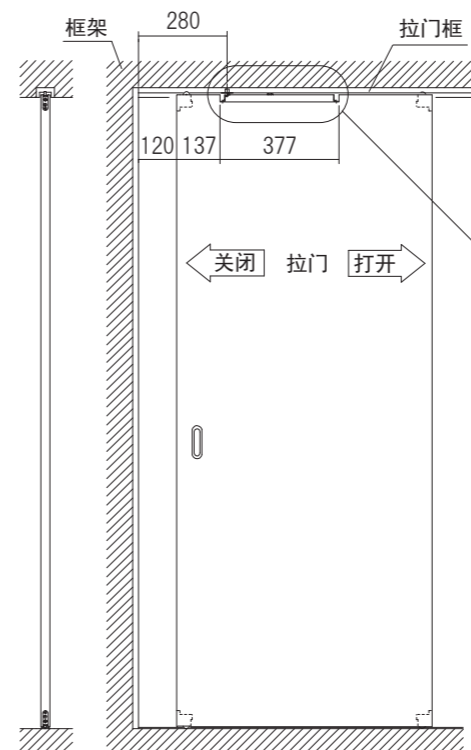
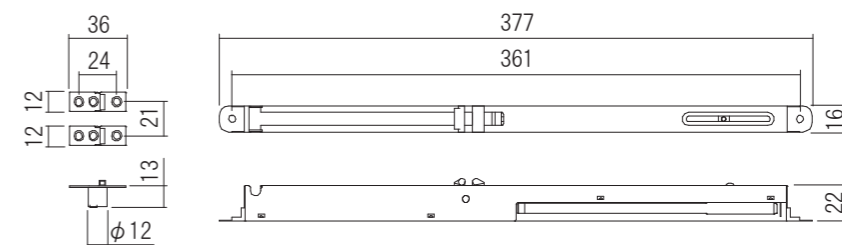
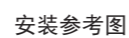
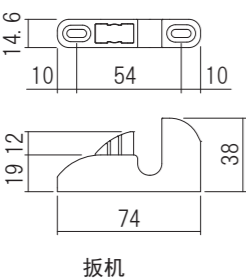
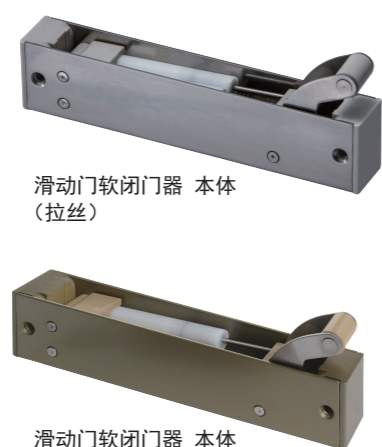
品名:调整式四轮吊滑轮·吊门轨组		
商品番号	表面处理/色调	轨长度 (mm)
312-034	琥珀色	1,820
312-035		2,730
312-036		3,640
312-034W	白色	1,820
312-035W		2,730
312-036W		3,640

设置内容:

调整式四轮吊滑轮 2个, 吊门轨 1根,  
防振引导柱 1个

- 室内滑动门阻尼器。
- 可以改装现有的滑动门。
- 将滑动门缓慢拉动约 50 毫米，直至其完全关闭。
- 减少滑动门撞击门框时发出的令人不快的声音。
- 无论用多大的力气关闭滑动门，它都会毫无缝隙地关闭。
- 与以往产品相比，耐久性优异。（通过50万次操作测试）
- 也可以加工和嵌入滑动门。（详情请联系我们）

品名:滑动门软闭门器		
商品番号	门重	表面处理/色调
312-061	30kg	喷涂金色
312-062	(294N)	喷涂银色
312-063		拉丝
312-064		喷涂棕色
312-065	60kg	喷涂金色
312-066	(588N)	喷涂银色
312-067		拉丝
312-068		喷涂棕色
配套螺丝:		
〈本体〉	3.5×40	沉头自攻钉 2个
〈扳机〉	3.5×25	平头自攻钉 2个



- 用于室内低负载滑动门的阻尼器。
- 由于主体不可见, 因此不会破坏滑动门周围区域的美观。
- 将滑动门缓慢拉动约 80 毫米, 直至其完全关闭。
- 减少滑动门撞击门框时发出的令人不快的声音。
- 无论用多大的力气关闭滑动门, 它都会毫无缝隙地关闭。
- 通过20万次操作测试。
- 可根据推拉门的重量调整关闭推拉门的力度。

品名:嵌入式推拉门的软闭门器

商品番号	表面处理/色调
312-012	素材色

设置内容:

嵌入式推拉门的软闭门器 1个, 挂钩 1套

配套螺丝:

〈本体〉3.5×20 大扁头自攻钉 2个

〈挂钩〉3×16 沉头自攻钉 4个

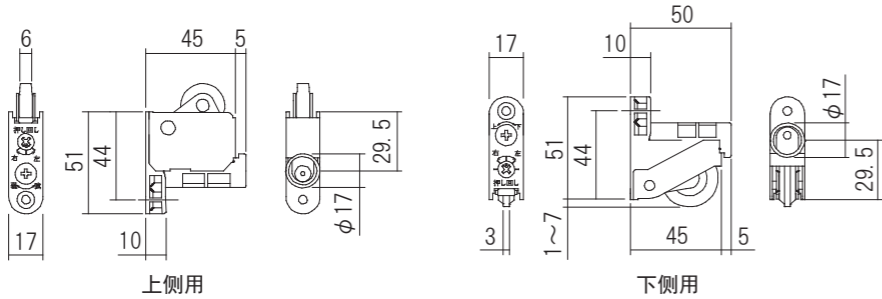
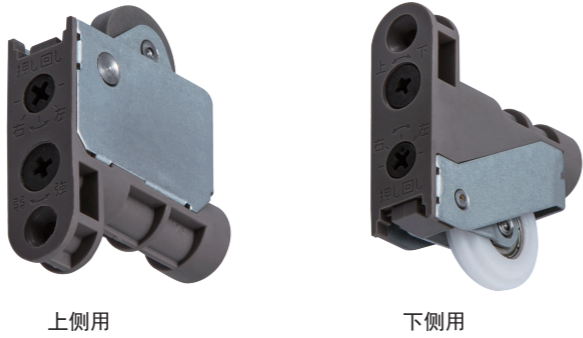
KT调整滑轮

除了垂直调节外,这是一个门轮,可以调节推拉门因翘曲和门框变形而产生的摩擦。

材质:合成树脂/钢铁  
负载能力:30kg (294N)  
调整范围:  
上侧用\_左右±2mm  
下侧用\_上下±3mm, 左右±2mm  
适用滑轨:上侧\_鸭井滑轨, 下侧\_T滑轨

品名:KT调整滑轮		
商品番号	规范	表面处理/色调
301-332	上侧用	红棕色
301-342	下侧用	

※ 1件价格  
配套螺丝:4×30 沉头自攻钉 1个

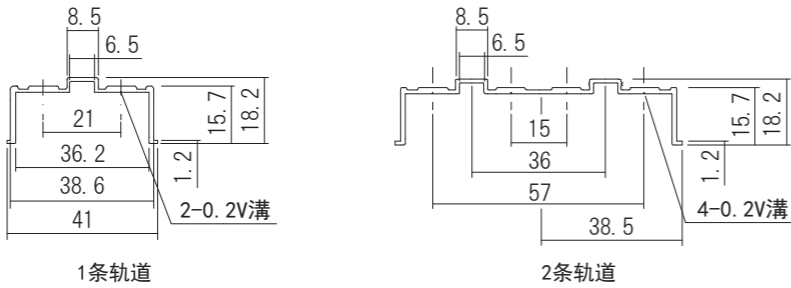
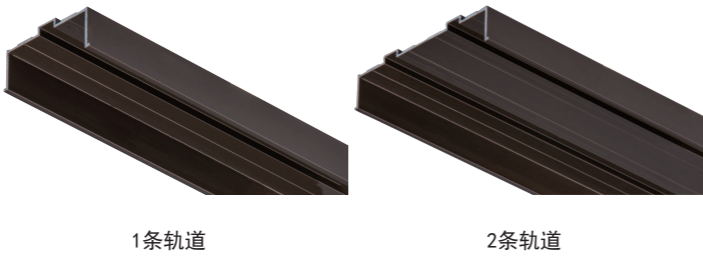


鸭井滑轨

材质:铝  
表面处理/色调:红棕色

品名:鸭井滑轨		
商品番号	规范	轨长度 (mm)
310-312A	1条轨道	1, 820
310-312B		2, 730
310-312C		3, 640
310-412A	2条轨道	1, 820
310-412B		2, 730
310-412C		3, 640

配套螺丝:3.5×12 沉头自攻钉  
(数量取决于导轨长度)



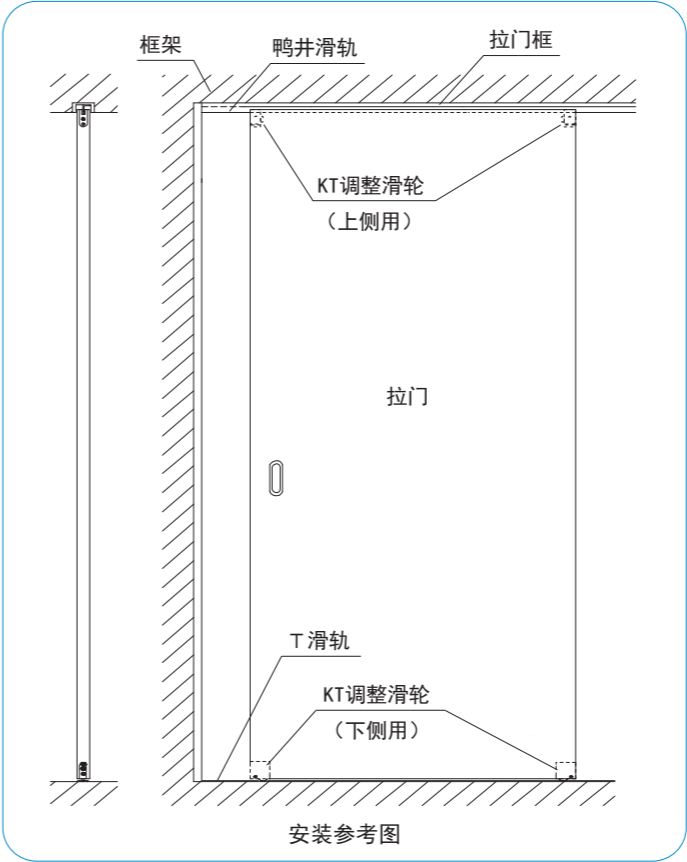
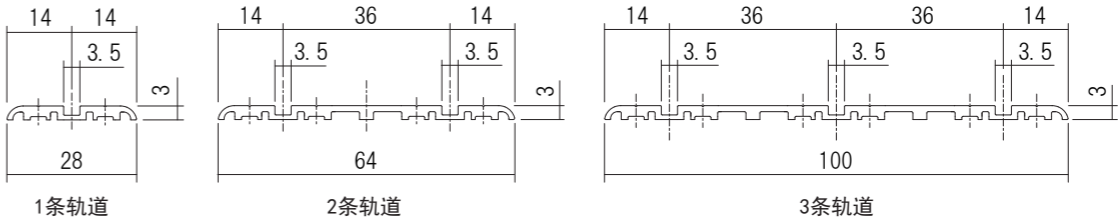
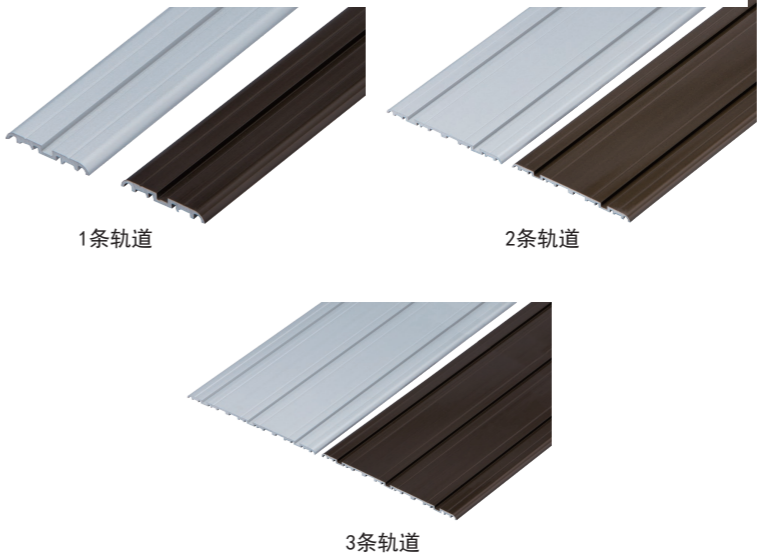
T滑轨

•KT调整滑轮用轨。  
•无障碍,高度3mm。

材质:铝  
负载能力:30kg (294N)

品名:T滑轨			
商品番号	规范	轨长度 (mm)	
310-361A	310-364A	1条轨道	1, 820
310-361B	310-364B	2, 730	
310-361C	310-364C	3, 640	
310-362A	310-365A	2条轨道	1, 820
310-362B	310-365B	2, 730	
310-362C	310-365C	3, 640	
310-363A	310-366A	3条轨道	1, 820
310-363B	310-366B	2, 730	
310-363C	310-366C	3, 640	

配套螺丝:2.7×16 沉头木头机钉  
(数量取决于导轨长度)



外框拉门用五金的商品

•移开推拉门后,可以轻松地将推拉门安装在开口等处。

负载能力: 30kg (294N)

品名: 外框拉门用五金的商品

商品番号	上滑轨 (mm)	T滑轨 (mm)	T滑轨 色调
330-001	1,388	1,392	红棕色
330-002	1,570	1,574	
330-003	1,628	1,632	
330-001S	1,388	1,392	银色
330-002S	1,570	1,574	
330-003S	1,628	1,632	

设置内容:

上滑轨 1根, T滑轨 1根  
KT调整滑轮 (下侧用) 2个  
门侧引导 2个  
上止键 2个  
下止键 2个

上滑轨(外框拉门用)

材质: 铝

负载能力: 30kg (294N)

品名: 上滑轨(外框拉门用)

商品番号	轨长度 (mm)	表面处理/色调
330-051	1,388	白色
330-052	1,570	
330-053	1,628	

配套螺丝: 3.5×30 沉头自攻钉  
(数量取决于导轨长度)

T滑轨

材质: 铝

负载能力: 30kg (294N)

品名: T滑轨

商品番号	红棕色	银色	轨长度 (mm)
330-054	330-057		1,392
330-055	330-058		1,574
330-056	330-059		1,632

配套螺丝: 2.7×16 沉头木头机钉  
(数量取决于导轨长度)

KT调整滑轮 (下侧用)

材质: 合成树脂/钢铁

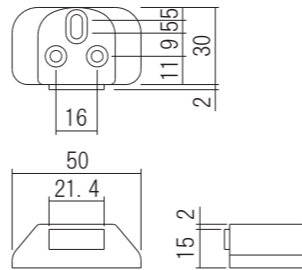
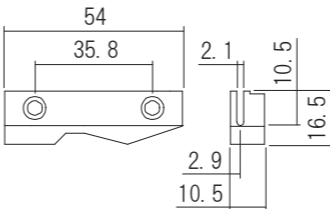
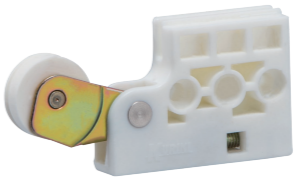
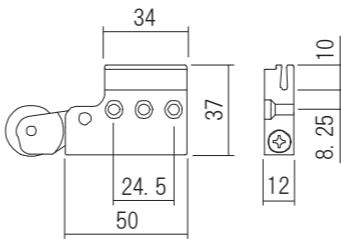
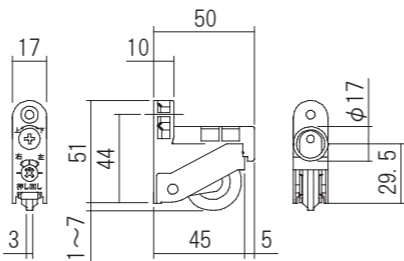
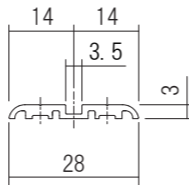
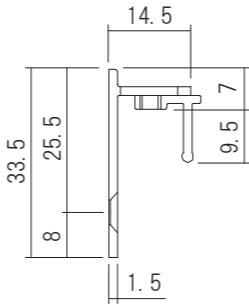
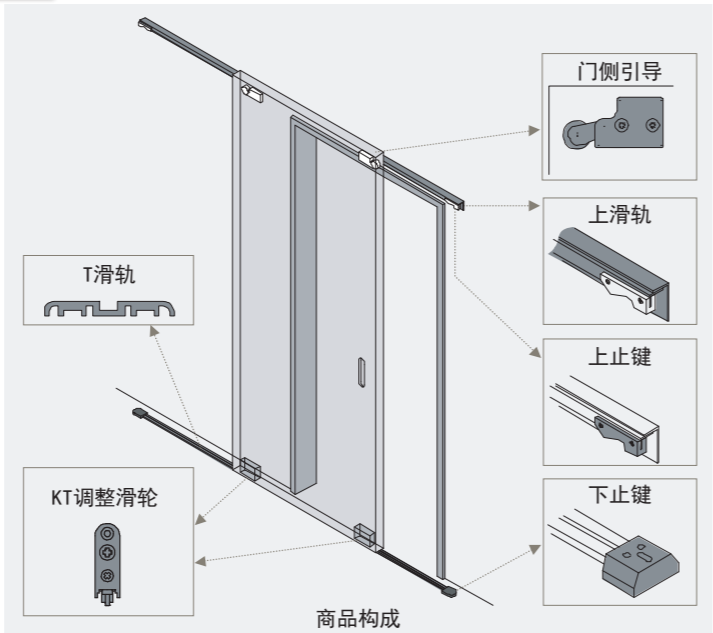
负载能力: 30kg (294N)

调整范围: 上下±3mm, 左右±2mm

品名: KT调整滑轮 (下侧用)

商品番号	表面处理/色调
301-342-2	红棕色

※ 2件价格  
配套螺丝: 4×30 沉头自攻钉 2个



门侧引导

材质: 合成树脂/钢铁

品名: 门侧引导

商品番号	表面处理/色调
330-060	白色

※ 2件价格  
配套螺丝: 4×25 沉头自攻钉 6个

上止键

材质: 合成树脂

品名: 上止键

商品番号	表面处理/色调
330-061	白色

※ 2件价格  
配套螺丝: 4×10 沉头小机钉 2个

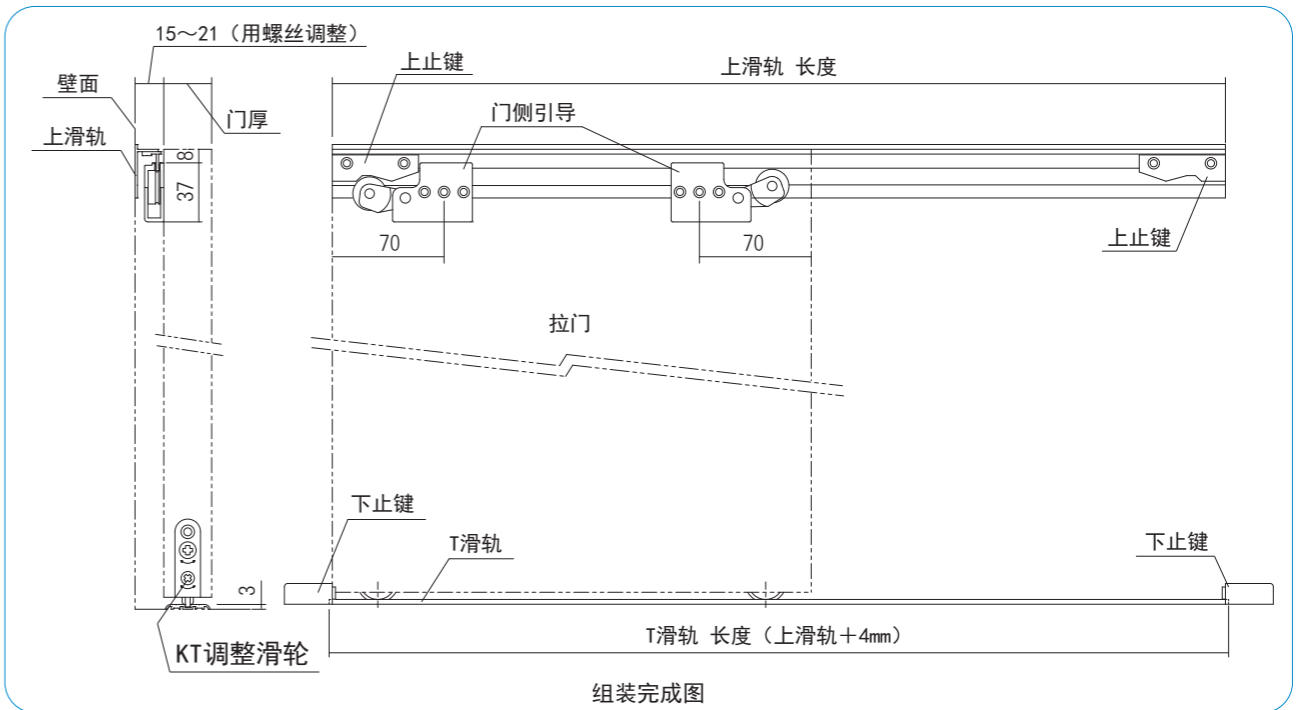
外框拉门用下止键

材质: 合成树脂

品名: 外框拉门用下止键

商品番号	表面处理/色调
330-064	黑色

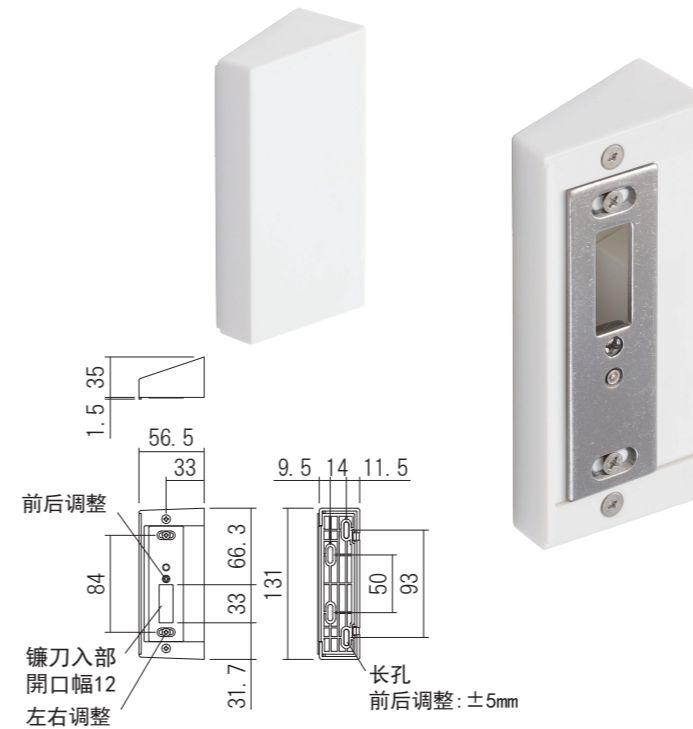
※ 2件价格  
配套螺丝: 4×30 沉头自攻钉 6个





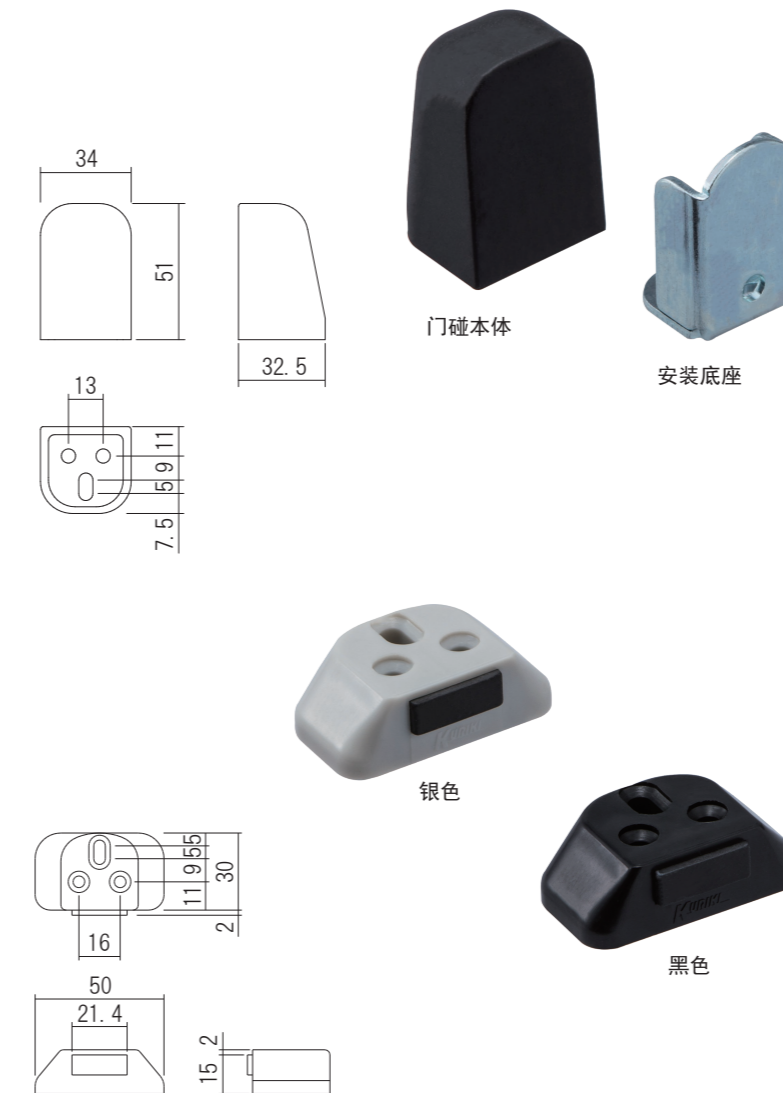
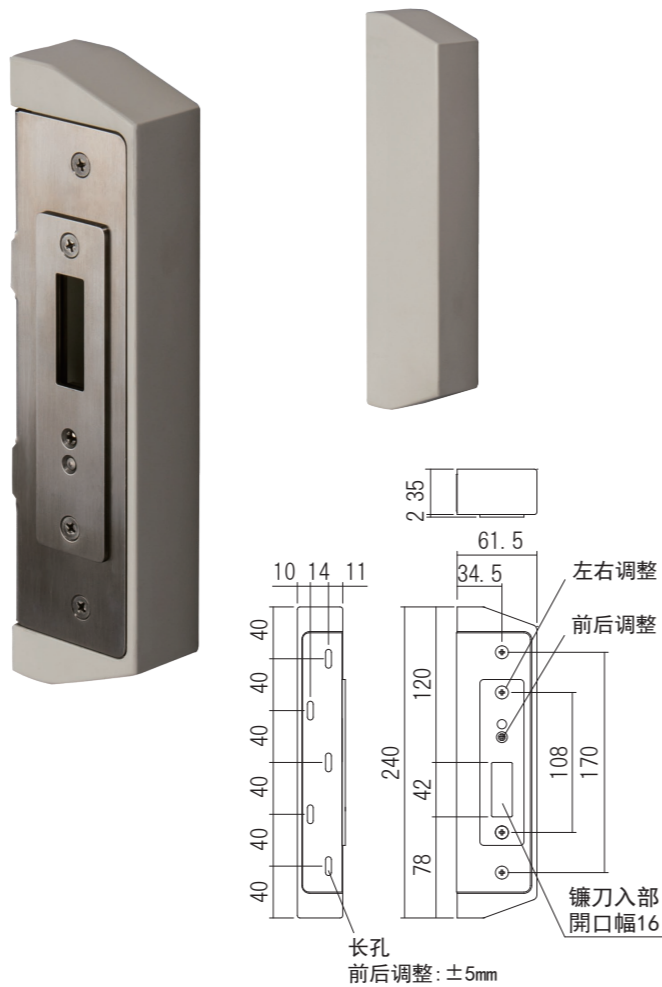
- 品名:外框拉门用镰刀锁座

配套螺丝：  
〈台座〉4×50 大扁头自攻钉 3个  
〈收到〉3.5×16 沉头自攻钉 2个



- 品名:外框拉门用镰刀锁座(高强度型)

配套螺丝：  
〈面板〉M5×10 沉头小机钉 2个  
〈盖〉4.5×20 沉头自攻钉 2个  
〈台座〉4×50 大扁头自攻钉 5个



- 品名:外框拉门用镰刀锁座(高刚性型)

配套螺丝:  
 〈台座〉4×50 大扁头自攻钉 4个  
 〈收到〉3.5×16 沉头自攻钉 2个  
 4×10 沉头自攻钉(P) 2个



- |                    |         |
|--------------------|---------|
| 品名:外框拉门用下止键        |         |
| 商品番号               | 表面处理/色调 |
| 330-063            | 银色      |
| 330-064            | 黑色      |
| ※ 2件价格             |         |
| 配套螺丝:4×30 沉头自攻钉 6个 |         |



防晃动磁吸

- 有效防止滑动门发出嘎嘎声。
- 还具有防止反弹的效果。
- 旨在降低磁铁的工作噪音。

材质:合成树脂/钢铁/磁铁  
兼容门重量:10~35kg (98~343N)  
兼容门厚度:28mm以上

品名:防晃动磁吸	
商品番号	表面处理/色调
230-022	棕红色
配套螺丝:3×16 沉头自攻钉 1个	

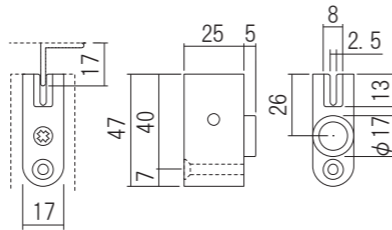


F2调整向导

- 与下门轿厢滑动门上滑道轨成套使用。

材质:合成树脂  
负载能力:30kg (294N)  
调整范围:左右±2mm

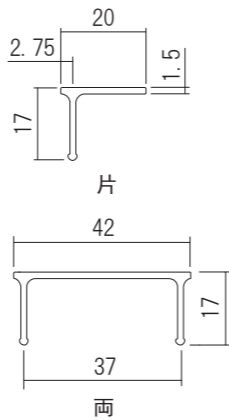
品名:F2调整向导	
商品番号	表面处理/色调
305-012	红棕色
※ 1件价格	
配套螺丝:4×45 沉头自攻钉 1个	



上滑道轨

材质:铝  
负载能力:30kg (294N)  
表面处理/色调:红棕色

品名:上滑道轨		
商品番号	规范	轨长度(mm)
310-012	片	1,820
310-022		2,730
310-032		3,640
310-042	両	1,820
310-052		2,730
310-062		3,640
配套螺丝:3.5×25 沉头自攻钉 (数量取决于导轨长度)		



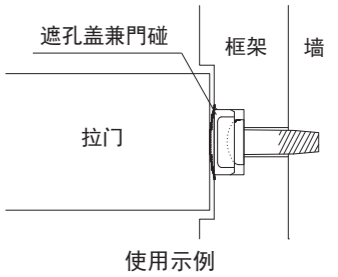
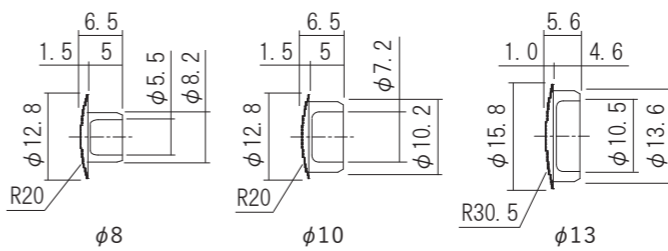
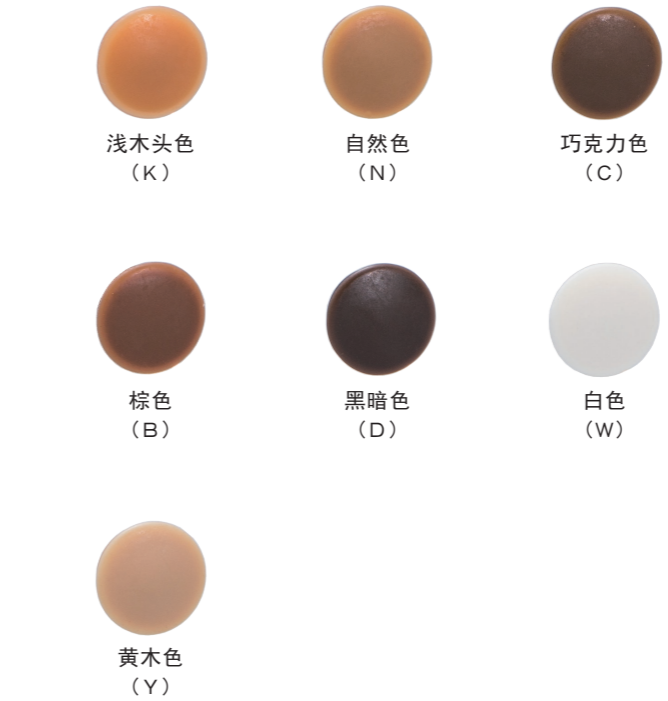
遮孔盖兼门碰

- 该盖由弹性体树脂制成,具有出色的缓冲性和耐用性,可兼作门挡和螺丝孔盖。
- 有多种颜色可供选择。

材质:合成树脂

品名:遮孔盖兼门碰			
商品番号	安装部直径 (mm)	表面处理/色调	
251-001	φ 8	浅木头色	K
251-002		自然色	N
251-003		巧克力色	C
251-004		棕色	B
251-005		黑暗色	D
251-009		白色	W
251-010		黄木色	Y
251-011	φ 13 ※1	浅木头色	K
251-012		自然色	N
251-013		巧克力色	C
251-014		棕色	B
251-015		黑暗色	D
251-019		白色	W
251-020		黄木色	Y
251-021		浅木头色	K
251-022		自然色	N
251-023		巧克力色	C
251-024	棕色	B	
251-025	黑暗色	D	
251-029	白色	W	
251-030	黄木色	Y	

※1 φ 13的颜色略有不同。



杆把手



- 室内滑动门的杆把手。
- 有双面拉手和单面拉手两种规格可供选择。
- 采用长杆,即使是坐轮椅的人和儿童也能轻松使用。
- 杆易于抓握,由温暖的天然木材 (Φ30) 制成。
- 杆有 5 种颜色,易于与推拉门的颜色搭配。

材质:〈扶手棒〉天然木  
〈座〉铝合金压铸件  
适用门厚:27~32mm

品名:杆把手		
商品番号	规范	表面处理/色调
863-101LP	杆把手+拉手	浅木色
863-101LD		深木色
863-101WA		白色
863-101LL		面包干色
863-101LM	杆把手+杆把手	咖啡色
863-102LP		浅木色
863-102LD		深木色
863-102WA		白色
863-102LL		面包干色
863-102LM		咖啡色

配套螺丝:M5×16 沉头小机钉 2个



浅木色



拉手



拉丝 深木色 中间木色 浅木色

大型扶手



- 室内滑动门的拉杆。
- 您可以选择两种类型的握把: 不锈钢和天然木材。
- 智能设计,握持部分Φ25mm。
- 支架采用奢华的缎银制成。

材质:〈扶手棒〉不锈钢/天然木  
〈托架〉锌合金压铸件  
〈盖〉合成树脂  
适用门厚:28~33mm, 34~38mm

品名:大型扶手				
商品番号	门厚 (mm)	拉手部 材质	表面处理	色调
861-325S	34~38	不锈钢	素材	拉丝
861-325K		天然木	喷涂	深木色
861-325C		天然木	喷涂	中间木色
861-325F		天然木	喷涂	浅木色
862-325S	28~33	不锈钢	素材	拉丝
862-325K		天然木	喷涂	深木色
862-325C		天然木	喷涂	中间木色
862-325F		天然木	喷涂	浅木色

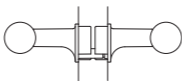
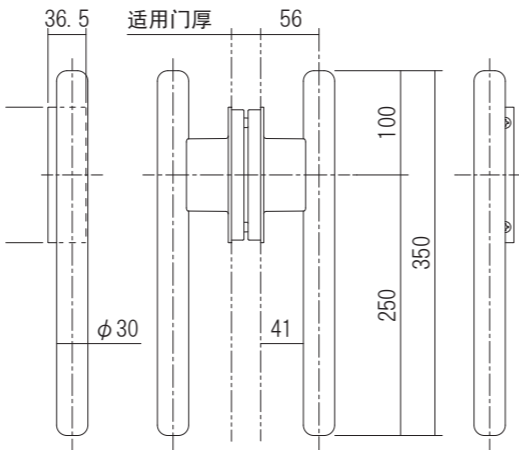
配套螺丝:  
M6×60 或者 M6×55 盘头小机钉 2个  
M6 螺母3种 2个, M6 平垫圈 2张, M6 弹簧垫圈 2张

托架 表面处理/色调:〈托架〉拉丝银色

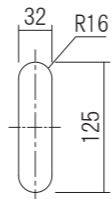
※ 也可提供单面版本。详情请联系我们。



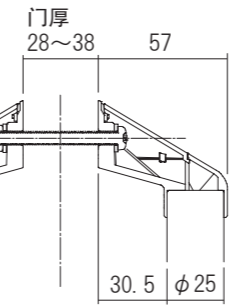
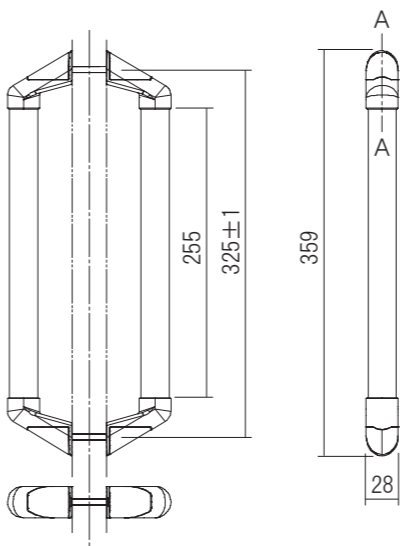
深木色 白色 面包干色 咖啡色



双方 杆把手



挖掘加工图



A-A 剖面图



树脂拉手 圆形·方形

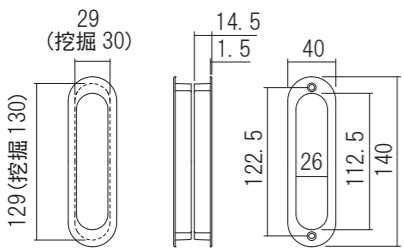
- 室内推拉门用树脂把手。
- 您可以选择圆形或方形两种形状以及两种颜色。

材质:合成树脂  
适用门厚:27~34mm

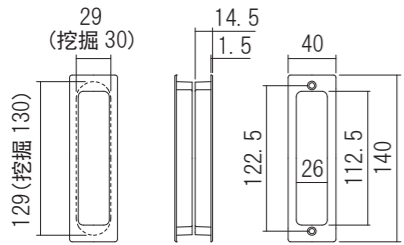
品名:树脂拉手 圆形·方形

商品番号	圆形	方形	表面处理/色调
222-563	222-583		珍珠镀铬
222-523	222-543		金色

※ 正面和背面套装的标价  
配套螺丝:M4×25 沉头小机钉(D6) 2个



圆形



方形



珍珠镀铬



珍珠镀铬



金色



金色



树脂拉手 方方便捷式

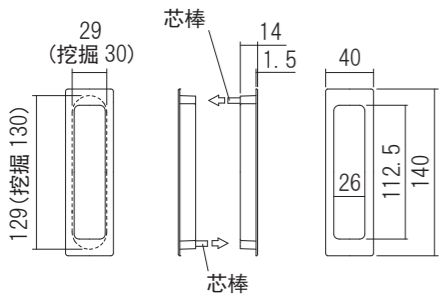
- 室内推拉门用树脂把手。
- 一键拉动,无需安装螺丝。
- 涂上粘合剂并安装。

材质:合成树脂  
适用门厚:28~34mm

品名:树脂拉手 方方便捷式

商品番号	表面处理/色调
222-598	珍珠镀铬
222-599	金色

※ 正面和背面套装的标价



珍珠镀铬



金色



树脂便捷式拉手 方形

- 室内推拉门用树脂把手。
- 设计与带有集成手柄的 TS 镰刀锁相匹配。
- 已设置三种颜色以匹配 TS 镰刀锁。
- 一键拉动,无需安装螺丝。
- 涂上粘合剂并安装。

材质:合成树脂  
适用门厚:28~36mm

树脂便捷式拉手 方形

商品番号	表面处理/色调
222-600	深银色
222-601	深金色
222-602	深黑色

※ 正面和背面套装的标价



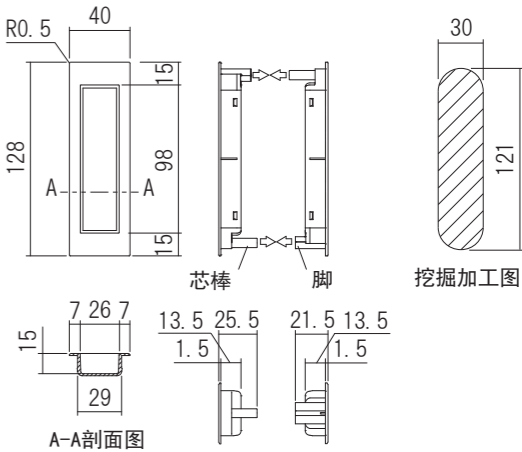
深银色



深金色



深黑色





圆形·方形拉手

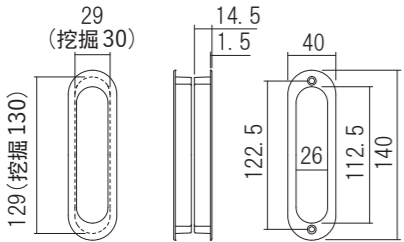
- 室内推拉门的金属把手。
- 选择圆形或方形。
- 有 6 种颜色可供选择,可轻松搭配任何类型的推拉门。

材质: 锌合金压铸件  
适用门厚: 27~34mm

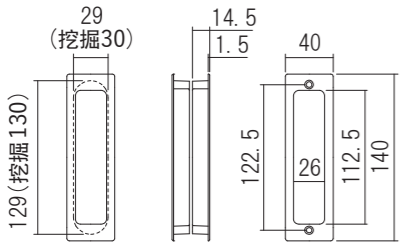
品名: 圆形·方形拉手

商品番号		
圆形	方形	表面处理/色调
224-812	224-912	金色
224-813	224-913	拉丝金色
224-814	224-914	金色喷漆
224-815	224-915	镀铬
224-816	224-916	拉丝银色
224-817	224-917	银色喷漆

※ 正面和背面套装的标价  
配套螺丝: M4×25 沉头小机钉 (D6) 2个



圆形



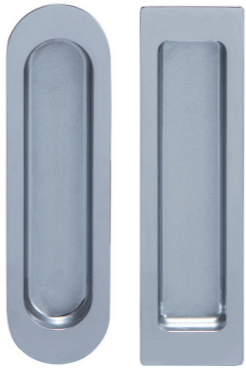
方形



拉丝银色



拉丝金色



镀铬



金色



金色



金色喷漆



镀铬



银色喷漆



金色



金色喷漆



镀铬



银色喷漆



金属便捷式拉手 圆形·方形

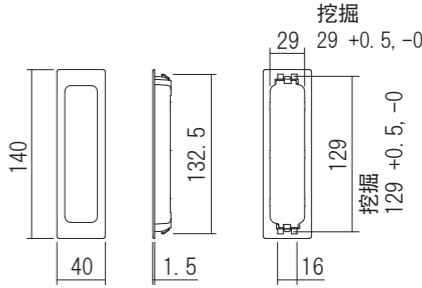
- 室内推拉门的金属把手。
- 选择圆形或方形。
- 我们设置了 7 种颜色,可轻松搭配任何类型的推拉门。
- 一键式安装拉动,无需安装螺丝。

材质: 锌合金压铸件  
适用门厚: 30mm以上

品名: 金属便捷式拉手 圆形·方形

商品番号		
圆形	方形	表面处理/色调
222-671-1	222-677-1	金色
222-672-1	222-678-1	拉丝金色
222-673-1	222-679-1	金色喷漆
222-674-1	222-680-1	镀铬
222-675-1	222-681-1	拉丝银色
222-676-1	222-682-1	银色喷漆
222-684-1	222-683-1	深黑喷漆

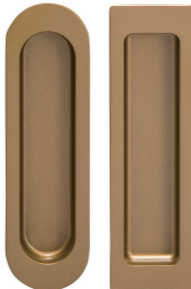
※ 1件(单面)的标价



上图是方形的, 圆形也用同样的方法挖掘。



拉丝金色



金色喷漆



拉丝银色



银色喷漆



深黑喷漆



TK便捷式拉手

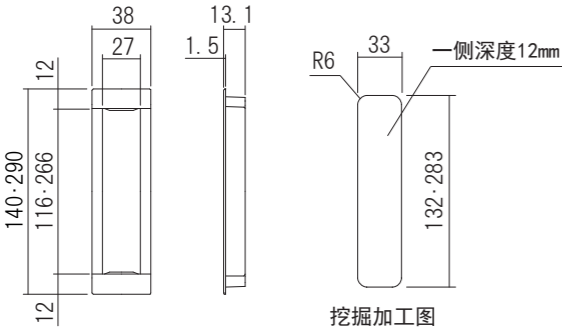
- 室内推拉门拉手。
- 时尚的设计由两部分组成。
- 手柄有140mm和290mm两种长度可供选择。
- 一键拉动,无需安装螺丝。
- 涂上粘合剂并安装。

材质:〈两端〉锌合金压铸件  
〈拉手〉铝

品名:TK便捷式拉手

商品番号	总长(mm)	表面处理/色调	两端	拉手
224-614	140	镀铬	镀铬	阳极氧化银色
224-614SW		拉丝	拉丝	不锈氧化铝膜
224-614WH		白色喷漆	白色喷漆	白色喷漆
224-614BK		黑色喷漆	黑色喷漆	黑色喷漆
224-629	290	镀铬	镀铬	阳极氧化银色
224-629SW		拉丝	拉丝	不锈氧化铝膜
224-629WH		白色喷漆	白色喷漆	白色喷漆
224-629BK		黑色喷漆	黑色喷漆	黑色喷漆

※ 1件(单面)的标价



ND拉手

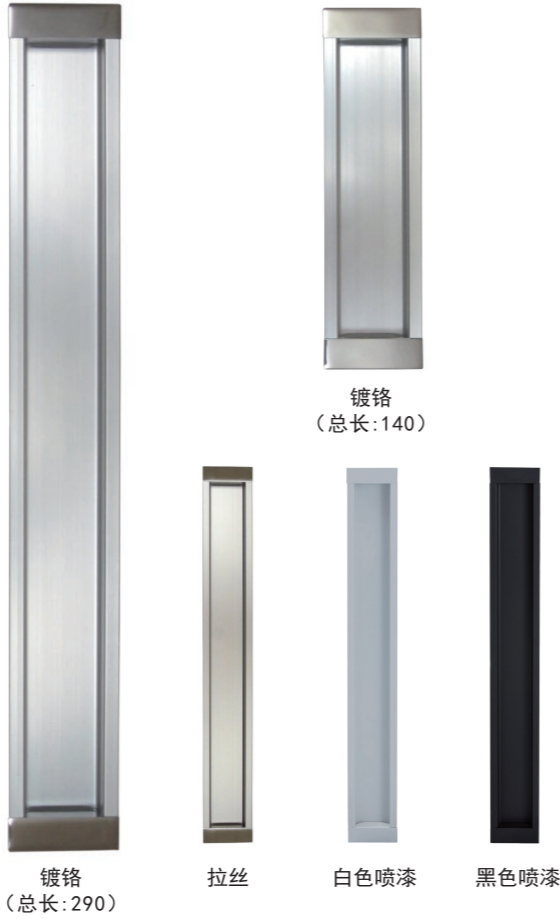
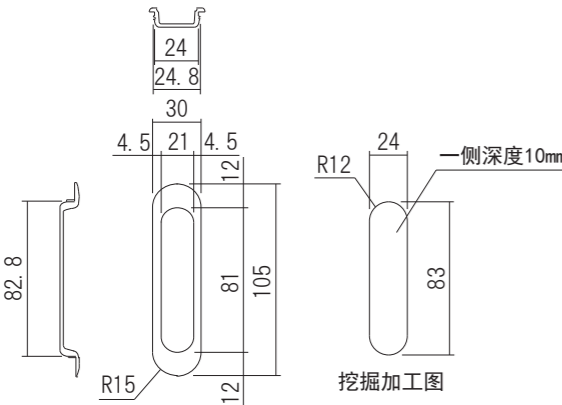
- 室内推拉门拉手。
- 手柄具有柔软的圆度和紧凑的设计。
- 这是不使用安装螺钉的拉动类型。
- 涂上粘合剂并安装。

材质:锌合金压铸件

品名:ND拉手

商品番号	表面处理/色调
224-615	拉丝金色
224-616	拉丝银色

※ 1件(单面)的标价



平边拉手

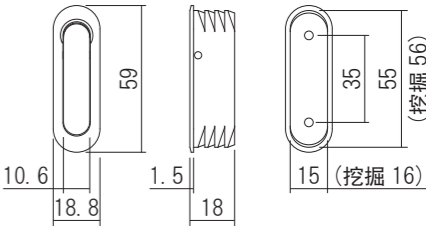
- 用于从门袋中拉出室内推拉门的把手。
- 通常它是平的,但如果你按下顶部,手柄就会弹出。
- 简洁的设计,没有可见的安装螺钉。
- 也可用作折叠门的把手或地板上储物把手。

材质:锌合金压铸件  
适用门厚:27mm以上

品名:平边拉手 59

商品番号	表面处理/色调
220-306	银色喷漆
220-307	镀铬
220-308	拉丝银色
220309	黑色喷漆

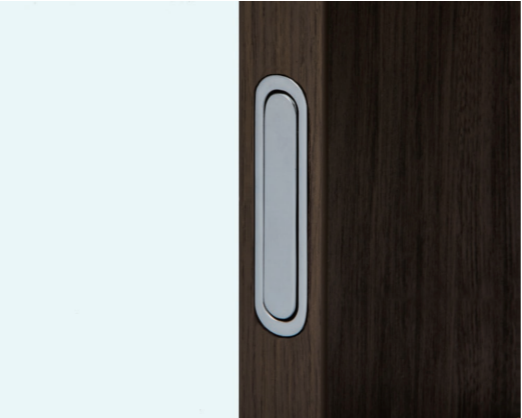
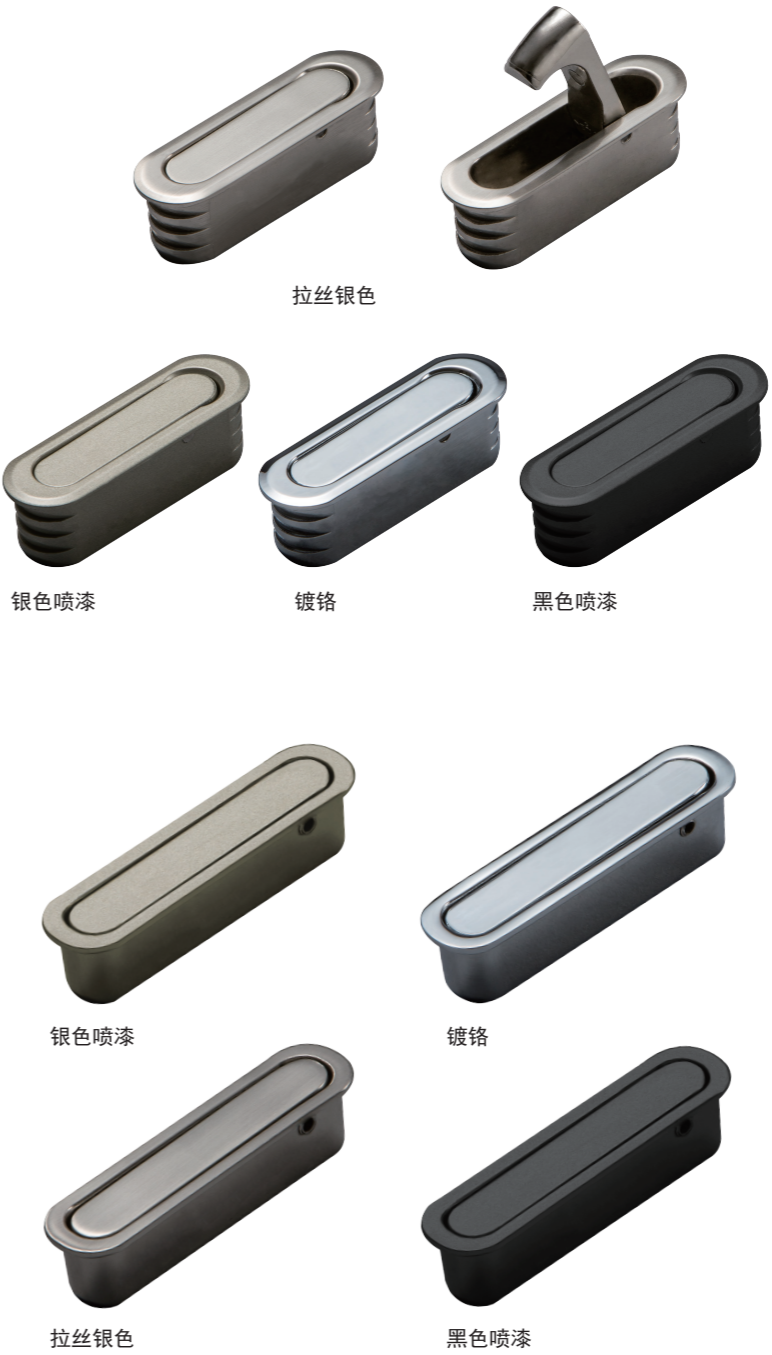
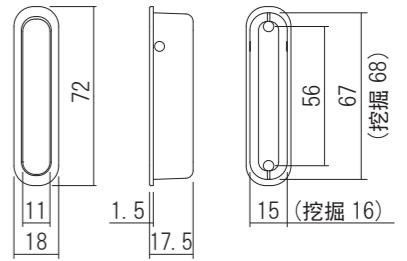
配套螺丝:3×12 沉头自攻钉 2个



品名:平边拉手 72

商品番号	表面处理/色调
220-301	银色喷漆
220-302	镀铬
220-303	拉丝银色
220304	黑色喷漆

配套螺丝:4×20 沉头自攻钉 (D6) 2个





重型吊滑轮组

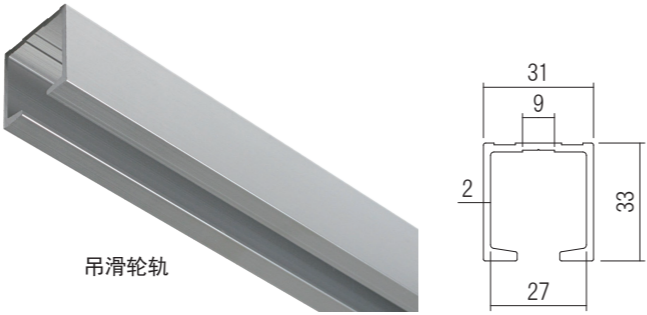
- 用于室内重型滑动门的吊轮组。
- 可用于重量达 100 公斤的滑动门。
- 通过 500,000 次操作测试。

材质:〈重型吊滑轮〉合成树脂/钢铁  
〈吊滑轮轨〉铝  
〈轨内的止键〉合成树脂  
〈楼层导〉合成树脂  
负载能力:100kg (980N)  
表面处理/色调:〈重型吊滑轮〉白色  
〈吊滑轮轨〉银色  
〈轨内的止键〉白色  
〈楼层导〉白色

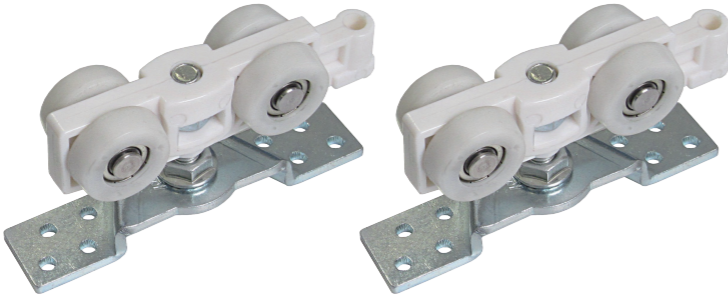
品名:重型吊滑轮组

商品番号	轨长度 (mm)
320-026	1,820
320-027	2,730
320-028	3,640

- 设置内容:  
吊滑轮 2个, 吊滑轮轨 1根  
轨内的止键 2个, 楼层导 1个  
配套螺丝:  
〈重型吊滑轮〉4×40 平头自攻钉 16个  
〈吊滑轮轨〉4×45 沉头自攻钉  
(数量取决于导轨长度)  
〈楼层导〉4×30 沉头自攻钉 3个



吊滑轮轨



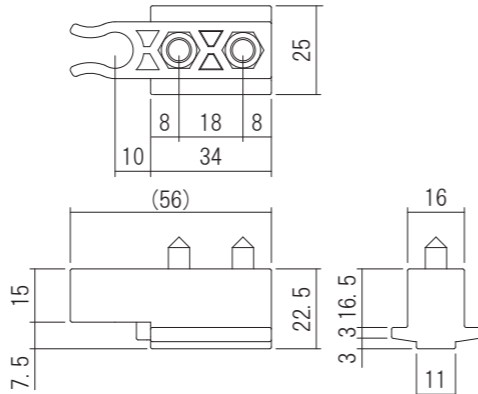
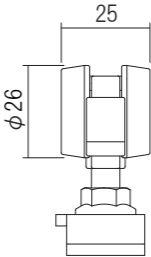
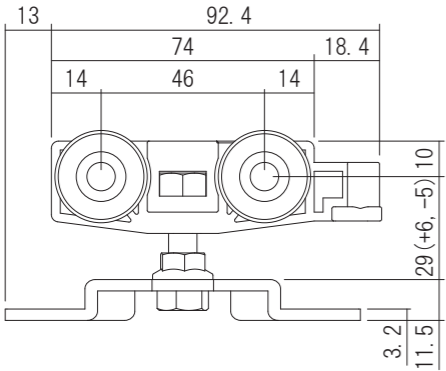
重型吊滑轮



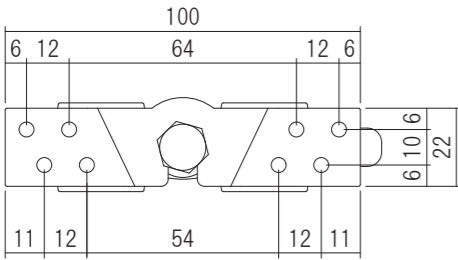
轨内的止键



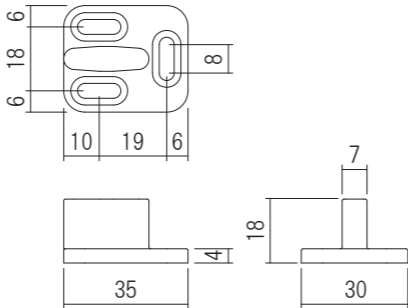
楼层导



轨内的止键



重型吊滑轮



楼层导