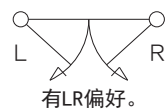


## 轴型合页



- 连接到门顶部和底部的铰链。
- 纤薄的设计增强了门的设计感。
- 有4种奢华颜色可供选择。
- 可以用螺丝刀调整门的前后、左右、上下。
- 拉动顶部的销钉即可轻松悬挂门。
- 通过20万次操作测试。

材质:〈本体〉钢铁/锌合金压铸件  
〈支架〉不锈钢/锌合金压铸件〈盖〉合成树脂  
负载能力:30kg (294N)  
推荐门厚度:33mm  
安装调整范围:前后±2mm, 左右±2mm,  
向上+2mm, 向下-4mm

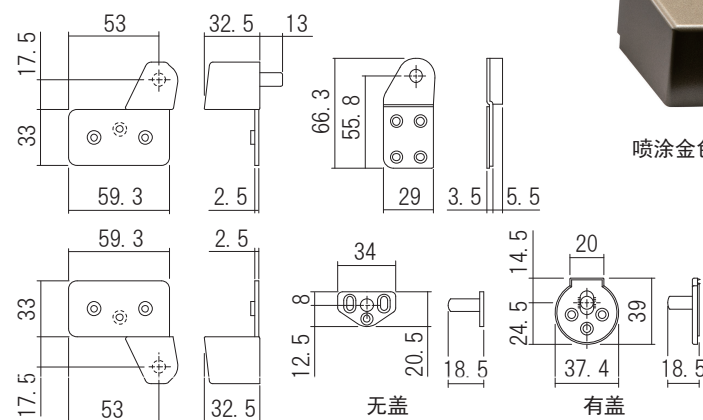


有LR偏好。



品名:轴型合页			
商品番号			
L侧	R侧	下接收器规格	表面处理/色调
215011	215015	无盖	喷涂金色
215012	215016		喷涂银色
215013	215017		拉丝银色
215014	215018		镀铬
215011N	215015N	有盖	喷涂金色
215012N	215016N		喷涂银色
215013N	215017N		拉丝银色
215014N	215018N		镀铬

配套螺丝:  
〈上层支架〉3.5×25 沉头自攻钉 4个  
〈下层支架〉3.5×25 沉头木螺钉 3个  
〈本体〉3.5×30 沉头自攻钉 6个

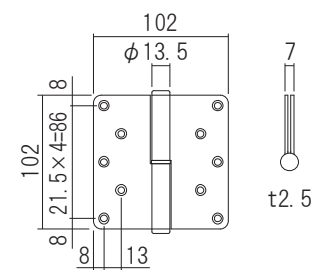
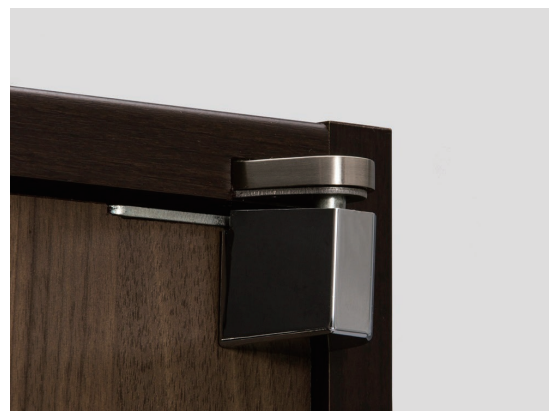


喷涂金色

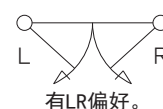
喷涂银色

拉丝银色

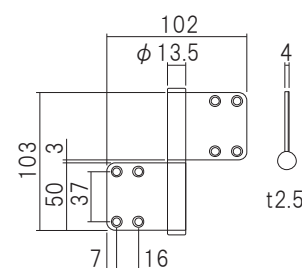
镀铬



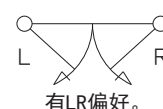
※ 图中代表R



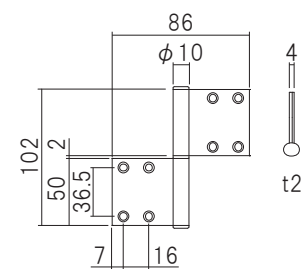
有LR偏好。



※ 图中代表R



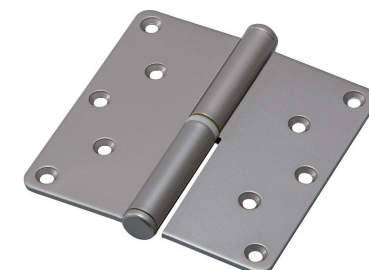
有LR偏好。



※ 图中代表R



有LR偏好。



喷涂银色 (R)



喷涂琥珀 (R)



喷涂金色 (L)



喷涂琥珀 (R)



喷涂金色 (R)



素材 (R)



喷涂琥珀 (R)



喷涂金色 (R)

## 2管合页



- 由轴和叶片组成的标准铰链。
- 左右翼可以拆卸并分别固定在门和框架上。
- 轴芯插拔方便,悬挂方便。
- 刀片采用高强度钢板。
- 通过20万次操作测试。

材质:钢铁  
负载能力:30kg (294N)\_使用2个时

品名:2管合页		
商品番号		
L侧	R侧	表面处理/色调
201021	201011	喷涂银色
201022	201012	喷涂琥珀
201023	201013	喷涂金色

配套螺丝:4×25 沉头自攻钉 10个

## 旗形合页



- 是拼版型旗形铰链。
- 左右翼可以拆卸并分别固定在门和框架上。
- 轴芯插拔方便,悬挂方便。
- 刀片采用高强度钢板。
- 通过20万次操作测试。

材质:钢铁  
负载能力:30kg (294N)\_使用2个时

品名:旗形合页		
商品番号		
L侧	R侧	表面处理/色调
201222	201212	喷涂琥珀
201223	201213	喷涂金色

配套螺丝:4×25 沉头自攻钉 8个

## SUS旗形合页



- 是拼版型旗形铰链。
- 左右翼可以拆卸并分别固定在门和框架上。
- 轴芯插拔方便,悬挂方便。
- 由于刀片采用SUS304,因此具有优异的耐腐蚀性。
- 通过20万次操作测试。

材质:不锈钢  
负载能力:30kg (294N)\_使用2个时

品名:SUS旗形合页		
商品番号		
L侧	R侧	表面处理/色调
201521	201511	素材
201522	201512	喷涂琥珀
201523	201513	喷涂金色

配套螺丝:4×25 沉头自攻钉 8个