

收纳五金, 扶手

吊式晾衣架组套 托架组

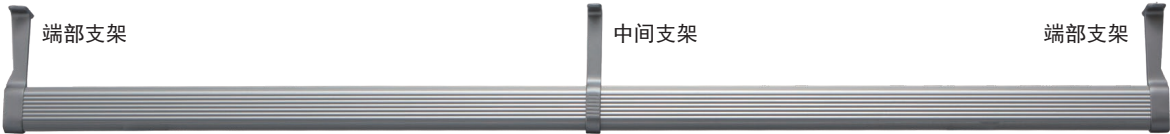
商品番号	品名	材质	表面处理/色调
P1-331	端部支架	锌合金压铸件	哑光银漆面
P2-331	中间支架		哑光银漆面

配套螺丝:M4×20 沉头小机钉

注:端部支架可用于左和右。价格为 1 件的价格。



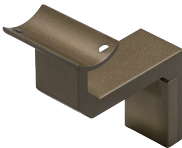
端部支架



※ 照片是图像。
不包括管子。



银色



金色



银色



金色



黑色



银色



金色



黑色



银色



金色

NL型 托架组 (2个套)

商品番号	材质	表面处理/色调
860072	锌压铸/树脂	银色
860073		金色

配套螺丝:

4×40 盘头自攻钉 8个

3. 5×20 圆沉头自攻钉 4个

NE型 托架组 (2个套)

商品番号	材质	表面处理/色调
860042	锌压铸/树脂	银色
860043		金色
860044		黑色

配套螺丝:

4×40 盘头自攻钉 6个

3. 5×20 盘头自攻钉 4个

NI型玄关 托架组 (2个套)

商品番号	材质	表面处理/色调
860062	锌压铸/树脂	银色
860063		金色
860064		黑色

配套螺丝:

4×40 盘头自攻钉 8个

3. 5×20 盘头自攻钉 4个

NI型 托架组 (2个套)

商品番号	材质	表面处理/色调
860052	锌压铸/树脂	银色
860053		金色

配套螺丝:

4×40 盘头自攻钉 8个

3. 5×20 圆沉头自攻钉 4个