

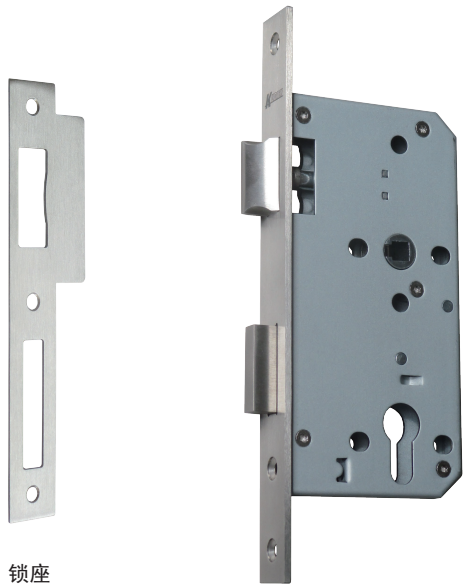
插芯锁体

- 这是符合 DIN 标准锁体。
- 耐火时间超过2小时,可用于防火门。
- 符合 EN12209:2003/AC2005。

材质:〈插芯锁体〉钢铁/不锈钢
〈锁座〉不锈钢
〈锁座口袋〉合成树脂
面板到把手中心距为:60mm
耐久性测试:50万次
符合:EN12209, DIN18251

品名:插芯锁体	
商品番号	规格
500010	逃生锁体
500011	防撬夜锁体
500012	管道井门锁体
500013	通道锁体
500014	卫浴锁体
500015	教室锁体
500016	碰珠锁体

配套螺丝:
4.8×25 沉头自攻钉 2个
4×16 沉头自攻钉 3个
设置内容:
插芯锁体 1单位
安装螺丝 1套
锁座 1单位
锁座口袋 1单位



锁座

逃生锁体



防撬夜锁体

管道井门锁体

通道锁体

卫浴锁体

教室锁体

碰珠锁体

逃生锁体

除了两侧的杠杆手柄外,门锁还可以通过气缸或拇指转动来启动。
(对于疏散型号,可以使用内部杠杆手柄激活门锁和锁舌。)

防撬夜锁体

门锁由内部杠杆手柄和外部圆柱体或拇指转动装置驱动。
(安全版在门关闭时自动防止门从外面被打开。)

管道井门锁体

锁舌由气缸或旋钮转动驱动。

通道锁体

门锁由两侧的杠杆手柄激活。

卫浴锁体

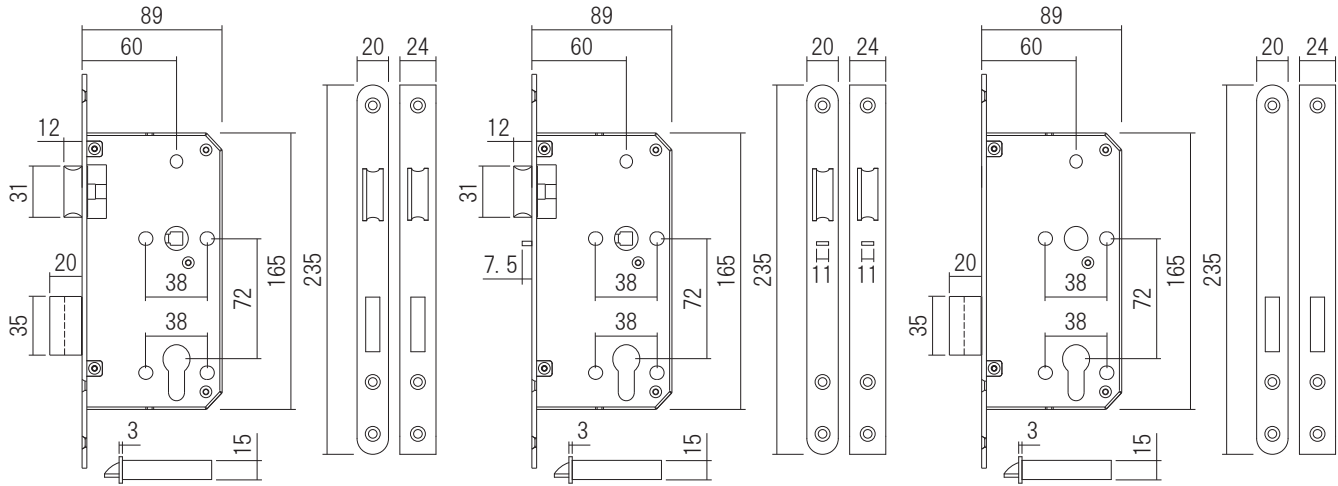
门锁由两侧的杠杆手柄启动,锁舌由旋钮转动或工具启动。

教室锁体

门锁由室内侧的杠杆手柄和室外侧的气缸启动。
室外杠杆手柄是固定的。

碰珠锁体

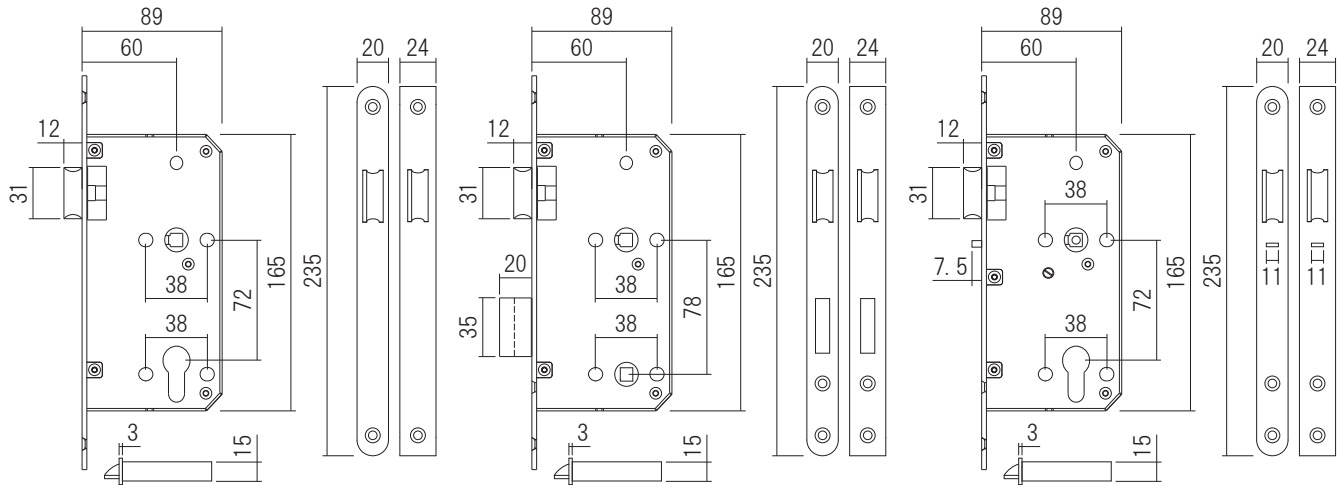
对于自由滚轮,锁舌由气缸或拇指转动驱动。



逃生锁体

防撬夜锁体

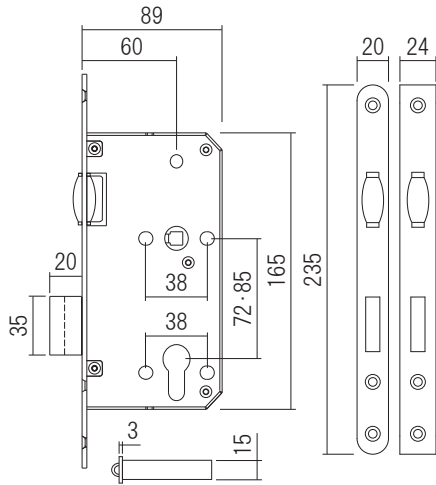
管道井门锁体



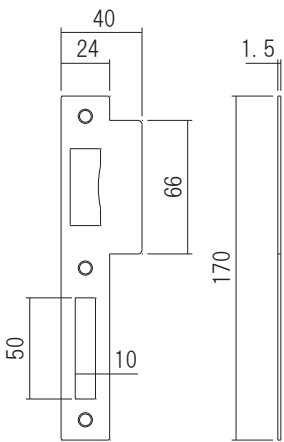
通道锁体

卫浴锁体

教室锁体



碰珠锁体



锁座