



平边拉手

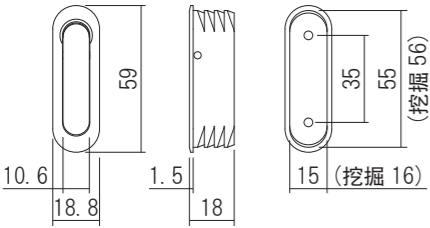
- 用于从门袋中拉出室内推拉门的把手。
- 通常它是平的,但如果你按下顶部,手柄就会弹出。
- 简洁的设计,没有可见的安装螺钉。
- 也可用作折叠门的把手或地板下储物的把手。

材质: 锌合金压铸件
适用门厚: 27mm以上

品名: 平边拉手 59

商品番号	表面处理/色调
220306	银色喷漆
220307	镀铬
220308	拉丝银色
220309	黑色喷漆

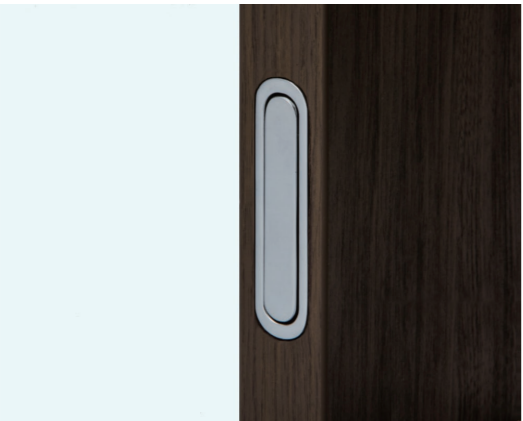
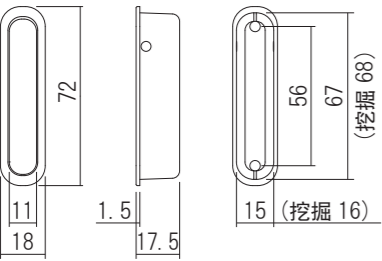
配套螺丝: 3×12 沉头自攻钉 2个



品名: 平边拉手 72

商品番号	表面处理/色调
220301	银色喷漆
22002	镀铬
220303	拉丝银色
220304	黑色喷漆

配套螺丝: 4×20 沉头自攻钉 (D6) 2个



拉丝银色



银色喷漆



镀铬



黑色喷漆



银色喷漆



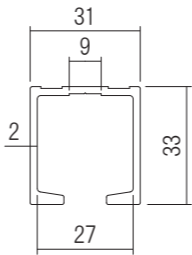
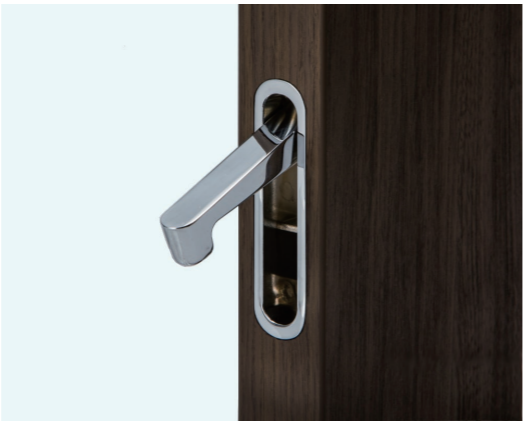
镀铬



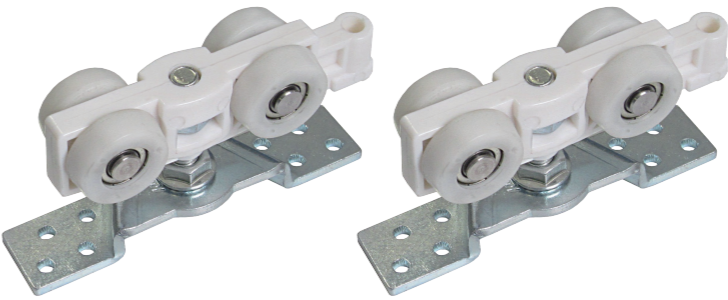
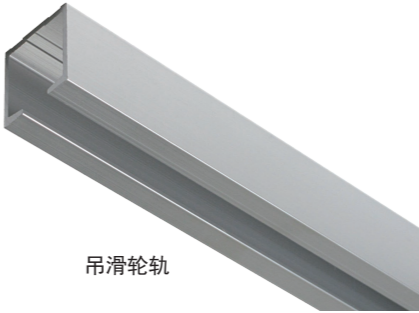
拉丝银色



黑色喷漆



吊滑轮轨



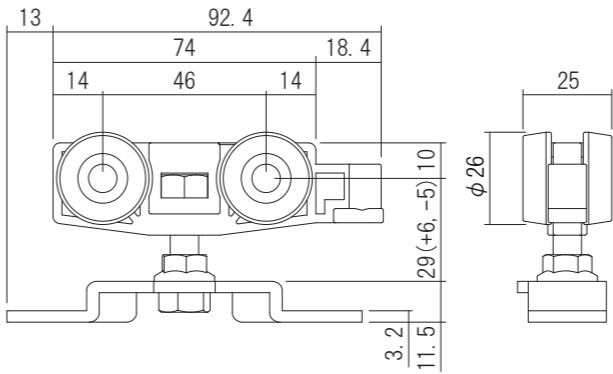
重型吊滑轮



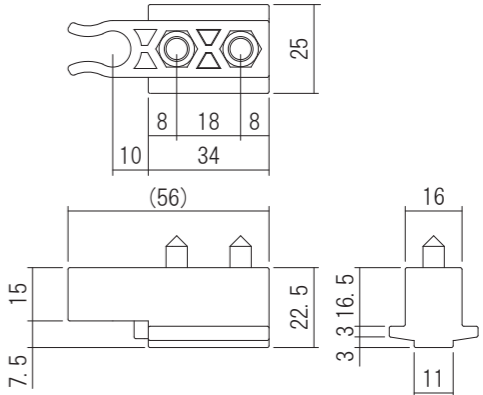
轨内的止键



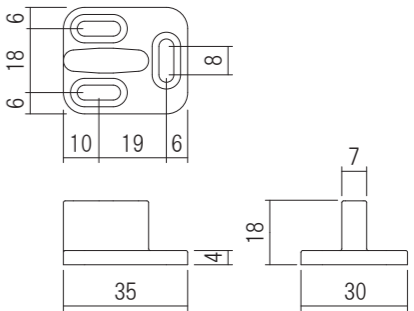
楼层导



重型吊滑轮



轨内的止键



楼层导

重型吊滑轮组



- 用于室内重型滑动门的吊轮组。
- 可用于重量达 100 公斤的滑动门。
- 通过 500,000 次操作测试。

材质: 〈重型吊滑轮〉 合成树脂/钢铁
〈吊滑轮轨〉 铝
〈轨内的止键〉 合成树脂
〈楼层导〉 合成树脂

负载能力: 100kg (980N)
表面处理/色调: 〈重型吊滑轮〉 白色
〈吊滑轮轨〉 银色
〈轨内的止键〉 白色
〈楼层导〉 白色

品名: 重型吊滑轮组

商品番号	轨长度 (mm)
320026	1,820
320027	2,730
320028	3,640

设置内容:
吊滑轮 2个, 吊滑轮轨 1根
轨内的止键 2个, 楼层导 1个
配套螺丝:
〈重型吊滑轮〉 4×40 平头自攻钉 16个
〈吊滑轮轨〉 4×45 沉头自攻钉
(数量取决于导轨长度)
〈楼层导〉 4×30 沉头自攻钉 3个