

ピボットヒンジ

- ・ドアの上下部に取り付けるヒンジです。
- ・ドアの意匠性を高めるスリムなデザインです。
- ・高級感のある4色を用意しています。
- ・ドライバーを用いてドアを前後・左右・上下に調整可能です。
- ・上部のピンを引っ張ることでドアを簡単に吊り込むことができます。
- ・20万回の作動テストに合格しています。

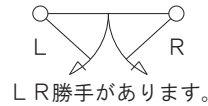
材質:〈本体〉スチール・亜鉛ダイカスト

〈カバー〉合成樹脂

耐荷重:30kg(294N)

推奨扉厚:33mm

調整範囲:前後・左右±2mm・上下+2mm,-4mm



L R勝手があります。

品名:ピボットヒンジ

品番

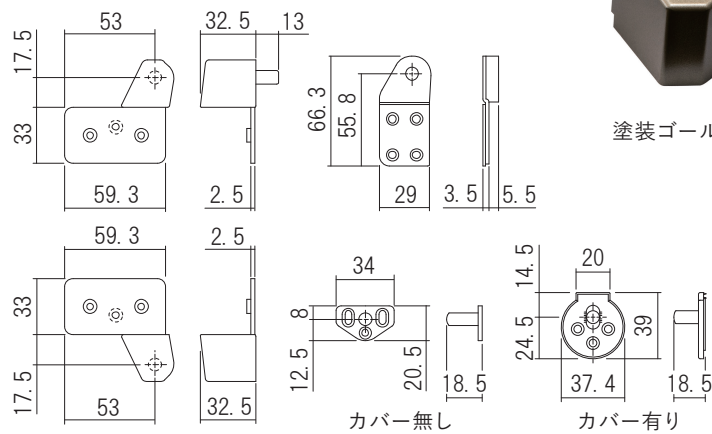
L勝手	R勝手	下受け仕様	仕上げ/色調	価格(税込)
215-011	215-015	カバー無し	塗装ゴールド	¥3,520
215-012	215-016		塗装シルバー	¥3,520
215-013	215-017		サテンシルバー	¥3,520
215-014	215-018		クローム	¥3,520
215-011N	215-015N	カバー有り	塗装ゴールド	¥4,180
215-012N	215-016N		塗装シルバー	¥4,180
215-013N	215-017N		サテンシルバー	¥4,180
215-014N	215-018N		クローム	¥4,180

同梱ねじ:

〈上受け〉3.5×25 皿タッピンねじ 4本

〈下受け〉3.5×25 皿木ねじ 3本

〈本体〉3.5×30 皿タッピンねじ 6本

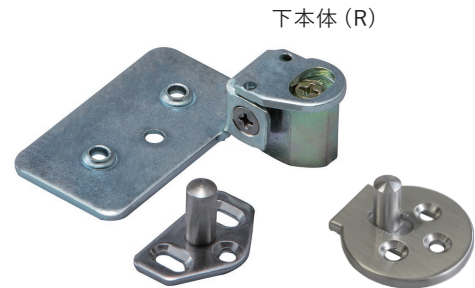


塗装ゴールド 塗装シルバー サテンシルバー クローム



上本体 (R)

上受け (R)

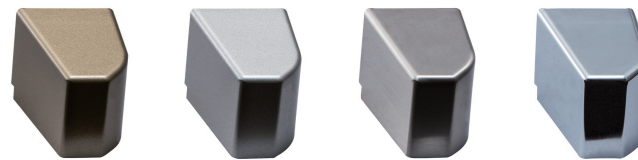


下本体 (R)

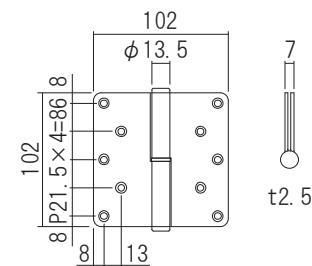
カバー無し

カバー有り

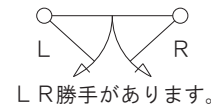
下受け



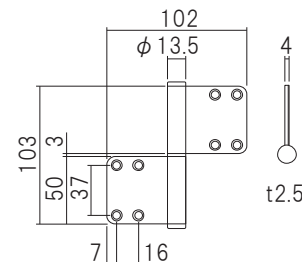
塗装ゴールド 塗装シルバー サテンシルバー クローム



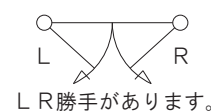
※本図はR勝手を示す。



L R勝手があります。



※本図はR勝手を示す。



L R勝手があります。



塗装シルバー (R)



塗装アンバー (R)



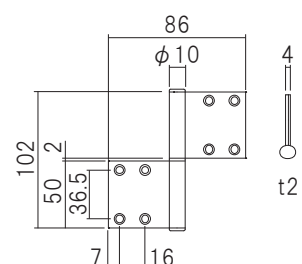
塗装ゴールド (L)



塗装アンバー (R)



塗装ゴールド (R)



※本図はR勝手を示す。



L R勝手があります。



生地 (R)



塗装アンバー (R)



塗装ゴールド (R)

2管丁番



- ・軸と羽根からなるスタンダードな丁番です。
- ・左右の羽根を取り外せ、ドアと枠に別々に取り付けられます。
- ・軸芯の抜き差しが簡単に吊り込みが容易です。
- ・羽根には高張力鋼板を使用しています。
- ・20万回の作動テストに合格しています。

材質:スチール

耐荷重:30kg(294N)_2枚使用時

品名:2管丁番

品番

L勝手	R勝手	仕上げ/色調	価格(税込)
201-021	201-011	塗装シルバー	¥627
201-022	201-012	塗装アンバー	¥627
201-023	201-013	塗装ゴールド	¥627

同梱ねじ:4×25 皿タッピンねじ 10本

旗丁番



- ・面付けタイプの旗丁番です。
- ・左右の羽根を取り外せ、ドアと枠に別々に取り付けられます。
- ・軸芯の抜き差しが簡単に吊り込みが容易です。
- ・羽根には高張力鋼板を使用しています。
- ・20万回の作動テストに合格しています。

材質:スチール

耐荷重:30kg(294N)_2枚使用時

品名:旗丁番

品番

L勝手	R勝手	仕上げ/色調	価格(税込)
201-222	201-212	塗装アンバー	¥627
201-223	201-213	塗装ゴールド	¥627

同梱ねじ:4×25 皿タッピンねじ 8本

SUS旗丁番



- ・面付けタイプの旗丁番です。
- ・左右の羽根を取り外せ、ドアと枠に別々に取り付けられます。
- ・軸芯の抜き差しが簡単に吊り込みが容易です。
- ・羽根にはSUS304を使用しているため耐腐食性に優れています。
- ・20万回の作動テストに合格しています。

材質:ステンレス(SUS304)

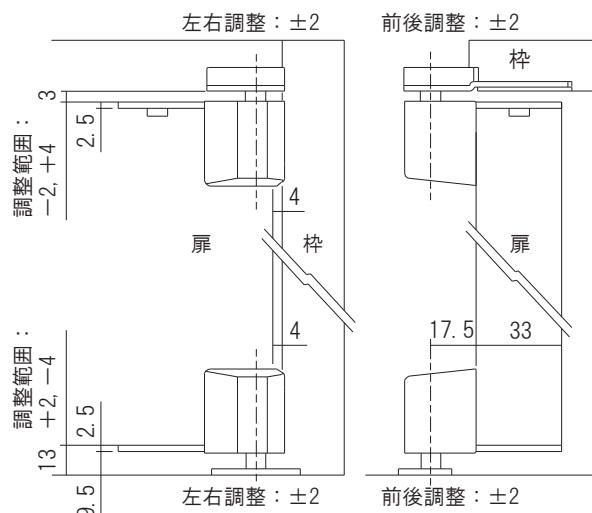
耐荷重:30kg(294N)_2枚使用時

品名:SUS旗丁番

品番

L勝手	R勝手	仕上げ/色調	価格(税込)
201-521	201-511	生地	¥495
201-522	201-512	塗装アンバー	¥737
201-523	201-513	塗装ゴールド	¥737

同梱ねじ:4×25 皿タッピンねじ 8本



取付参考図 (図はR勝手を表す)

※ 枠・扉への掘込みが必要です。

